



© Erika Mayer

## Sanierung und Aufstockung Margaretenstraße 9

Margaretenstraße 9  
1040 Wien, Österreich

ARCHITEKTUR

**Josef Weichenberger Architects**

BAUHERRSCHAFT

**K&TF Immobilien**

TRAGWERKSPLANUNG

**K+S Ingenieure**

ÖRTLICHE BAUAUFSICHT

**BauConsult Projektmanagement GmbH**

FERTIGSTELLUNG

**2012**

SAMMLUNG

**Architekturzentrum Wien**

PUBLIKATIONSdatum

**05. Oktober 2012**



Die Kreuzung Schleifmühlgasse/Margaretenstraße ist eine stark frequentierte Kreuzung unweit des Karlsplatzes und der Technischen Universität, in Fußnähe zum Naschmarkt im Freihausviertel gelegen. Auf das vormals viergeschossige Gründerzeiteckhaus wurde ein dreigeschossiger Neubau aufgesetzt. Dreigeschossige Dachausbauten sind im innerstädtischen Umfeld selten anzutreffen. Die für das Gründerzeithaus verhältnismäßig niedrige Bestandssituation ließ hier aber drei neue Geschosse innerhalb der zulässigen Bauhöhe zu. Bauplastik, Glasfronten und Terrassen spiegeln die städtebauliche Situation der hochwertigen Lage wieder und spielen mit den Sichtbezügen aus den Straßenfluchten und der Wiener Dachlandschaft. So entstand ein komplexes geometrisches Bezugsgerüst, in das die Dachaufstockung eingewoben wird. In diesem Gerüst aus Bezugslinien entwickelt sich die Dachaufstockung als ein mäandrierendes Band, das schließlich in das bestehende Dachgesims mündet und den Neubau mit dem Bestand verschmelzen lässt. Wie der Baukörper selbst, entwickeln sich auch die Grundrisse der vier großzügig geschnittenen Wohnungen (davon eine Maisonette) aus den Richtungen der Stadtstruktur, zu der sie sich großzügig öffnen. Gut möglich, dass der Vordermann demnächst nicht sofort aufs Gas steigt, wenn die Ampel auf Grün schaltet, weil er in Gedanken in diesem komplexen Gefüge umherwandelt. Auf eine Dachlandschaft projizierte Straßenfluchten bekommt man in Wien schließlich nicht an jeder Ecke zu sehen. (Text: Architekt, redaktionell überarbeitet und erweitert Martina Frühwirth)



© Erika Mayer



© Erika Mayer



© Erika Mayer

## Sanierung und Aufstockung Margaretenstraße 9

### DATENBLATT

Architektur: Josef Weichenberger Architects (Josef Weichenberger)  
 Bauherrschaft: K&TF Immobilien  
 Tragwerksplanung: K+S Ingenieure (Franz A. Kollitsch, Klaus Stanek)  
 örtliche Bauaufsicht: BauConsult Projektmanagement GmbH  
 Bauphysik: Erich Röhrer  
 Haustechnik: ZFG ALTHERM  
 Haustechnik / Elektro, Sanitär: TB Eipeldauer  
 Fotografie: Erika Mayer

Maßnahme: Revitalisierung, Aufstockung  
 Funktion: Wohnbauten

Planung: 2006 - 2001  
 Ausführung: 2010 - 2012

Grundstücksfläche: 290 m<sup>2</sup>  
 Bruttogeschossfläche: 1.860 m<sup>2</sup>  
 Nutzfläche: 1.290 m<sup>2</sup>  
 Bebaute Fläche: 290 m<sup>2</sup>  
 Umbauter Raum: 6.370 m<sup>3</sup>

### PUBLIKATIONEN

dbz 06/12 (DE)  
 Giornale dell'architettura No55 (August/September 2012) (IT)  
 RUM magazine #06/2012 (SE)

### AUSZEICHNUNGEN

Wiener Stadterneuerungspreis 2012 - Anerkennung  
 gebaut 2011 - Architektonische Begutachtungen der MA 19



© Erika Mayer

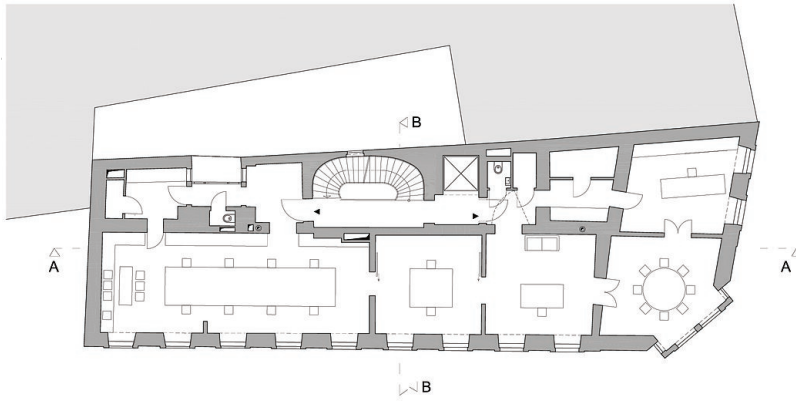


© Erika Mayer



© Erika Mayer

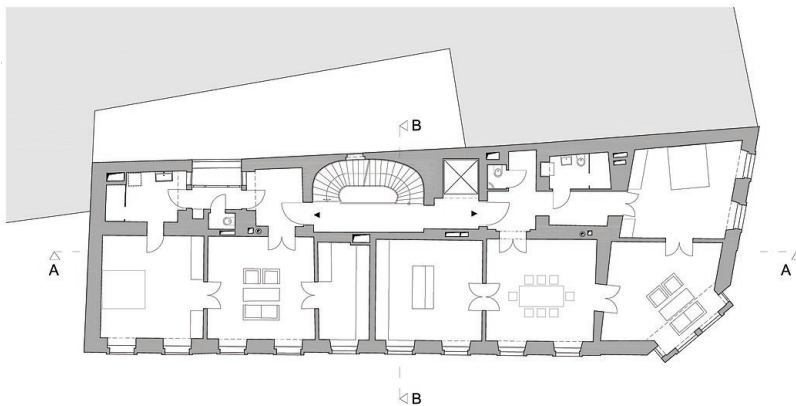
## Sanierung und Aufstockung Margaretenstraße 9



Margaretenstraße 9 | 1. Obergeschoss

**JWA** JOSEF WEICHENBERGER ARCHITECTS + PARTNER | DI. DI. JOSEF WEICHENBERGER, DI. DI. ANNA WEICHENBERGER | MARGARETENSTRASSE 9/2 | A-1050 WIEN | OFFICE@WEICHENBERGER.AT | WWW.WEICHENBERGER.AT

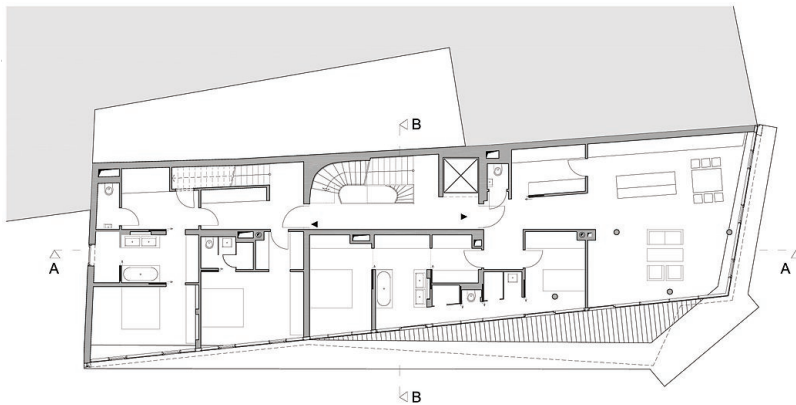
1. Obergeschoss



Margaretenstraße 9 | 2. Obergeschoss

**JWA** JOSEF WEICHENBERGER ARCHITECTS + PARTNER | DI. DI. JOSEF WEICHENBERGER, DI. DI. ANNA WEICHENBERGER | MARGARETENSTRASSE 9/2 | A-1050 WIEN | OFFICE@WEICHENBERGER.AT | WWW.WEICHENBERGER.AT

Regelgeschoss (Bestand)

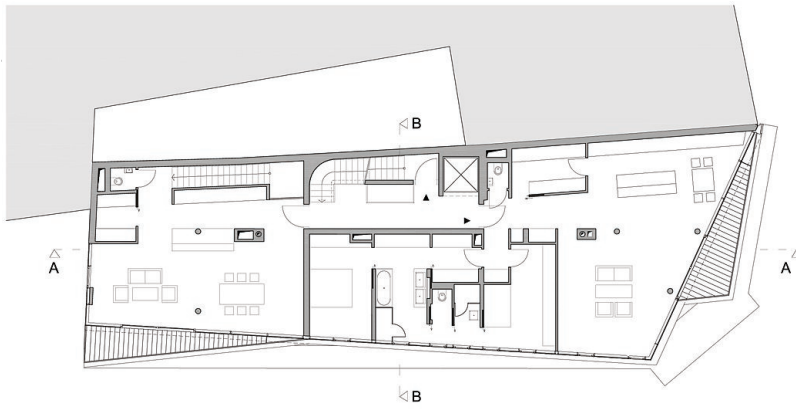


Margaretenstraße 9 | 1. Dachgeschoss

**JWA** JOSEF WEICHENBERGER ARCHITECTS + PARTNER | DI. DI. JOSEF WEICHENBERGER, DI. DI. ANNA WEICHENBERGER | MARGARETENSTRASSE 9/2 | A-1050 WIEN | OFFICE@WEICHENBERGER.AT | WWW.WEICHENBERGER.AT

1. Dachgeschoss

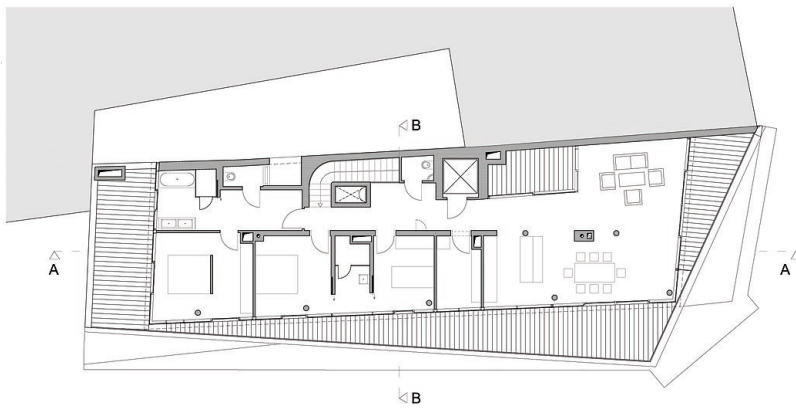
## Sanierung und Aufstockung Margaretenstraße 9



Margaretenstraße 9 | 2. Dachgeschoss

JWA JOSEF WEICHENMEIER ARCHITECTS + PARTNER | DI. DR. JOSEF WEICHENMEIER ZT. GMBH | MARGARETENSTRASSE 9/2 | A-1040 WIEN | OFFICE@WEICHENMEIER.AT | +43 (0)10 4777 777 | WWW.WEICHENMEIER.AT

### 2. Dachgeschoss



Margaretenstraße 9 | 3. Dachgeschoss

JWA JOSEF WEICHENMEIER ARCHITECTS + PARTNER | DI. DR. JOSEF WEICHENMEIER ZT. GMBH | MARGARETENSTRASSE 9/3 | A-1040 WIEN | OFFICE@WEICHENMEIER.AT | +43 (0)10 4777 777 | WWW.WEICHENMEIER.AT

### 3. Dachgeschoss



Margaretenstraße 9 | Schnitt AA

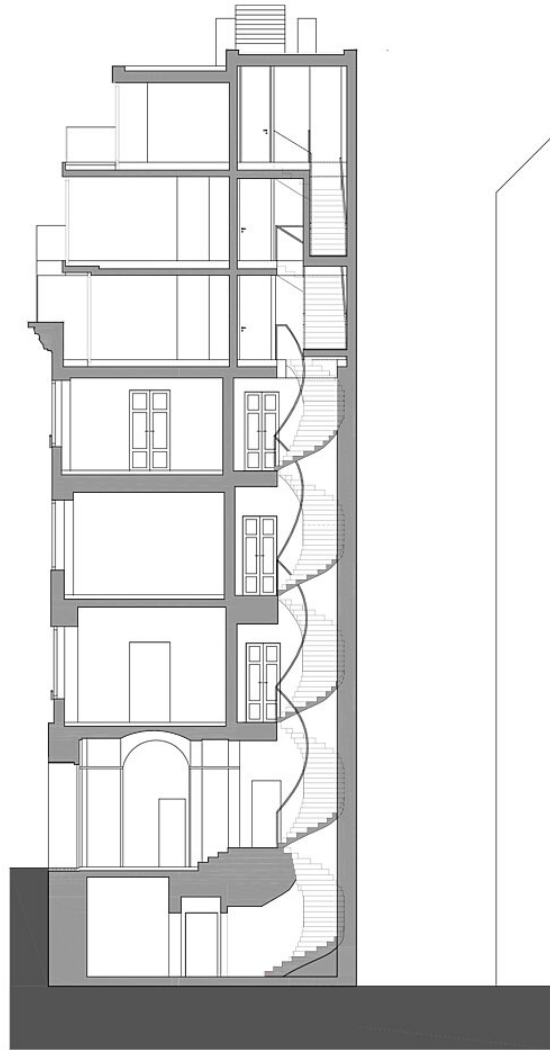
JWA JOSEF WEICHENMEIER ARCHITECTS + PARTNER | DI. DR. JOSEF WEICHENMEIER ZT. GMBH | MARGARETENSTRASSE 9/1 | A-1040 WIEN | OFFICE@WEICHENMEIER.AT | +43 (0)10 4777 777 | WWW.WEICHENMEIER.AT

### Längsschnitt

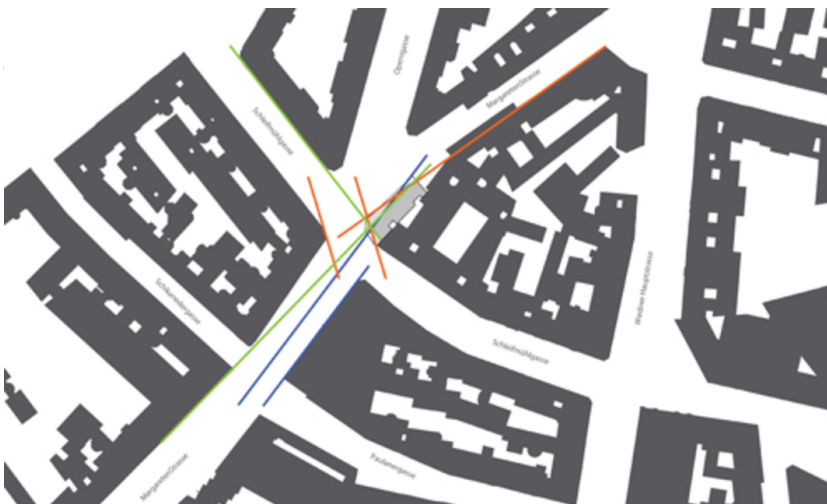
# Sanierung und Aufstockung Margaretenstraße 9

**JWA** JOSEF WICHTENBERGER ARCHITECTS + PARTNER  
IN: DI JOSEF WICHTENBERGER ZT. 0948 MARGARETENSTRASSE 9/2 A-1050 WIEN  
OFFICE@WICHTENBERGER.AT TEL: +43 1 77 77 77 WWW.WICHTENBERGER.AT

Margaretenstraße 9 | Schnitt BB



Querschnitt



Lageplan