



© Gösta Nowak

## Umbau und Dachausbau Landstraße 71-75

Landstraße 71-75  
4020 Linz, Österreich

ARCHITEKTUR

**Spittelwiese Architekten**

TRAGWERKSPLANUNG

**Hofer ZT GmbH & Co ZT KG**

ÖRTLICHE BAUAUFSICHT

**M1 Baumanagement**

FERTIGSTELLUNG

**2010**

SAMMLUNG

**afo architekturforum oberösterreich**

PUBLIKATIONSdatum

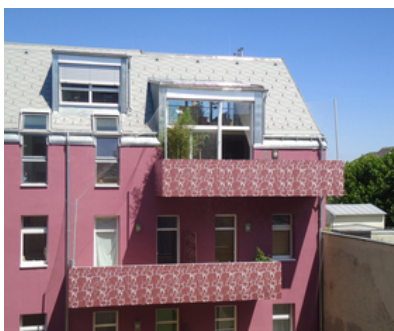
**24. September 2012**



Das Gebäude aus der Gründerzeit befindet sich am hinteren Teil des Grundstücks und wird durch das straßenseitige Gebäude mit einer Einfahrt aufgeschlossen. Es reicht an 3 Seiten bis an die Grundgrenze und wird nur durch 2 Lichthöfe und die hofseitige Fassade mit Tageslicht versorgt.

Pro Geschoss werden 3 Wohnungen eingebaut, die jeweils hofseitig einen neuen Balkon erhalten. Die 2-geschossigen Wohnungen im Dachgeschoss werden mit ihren Aufenthaltsbereichen nach jeweils zwei Seiten orientiert: Die untere Wohnebene mit offener Küche und Essplatz und vorgelagerten Balkon hofseitig nach Westen; die obere Wohnebene als Rückzugsbereich mit Dachterrasse und angeschlossenem Galeriezimmer nach Osten.

(Text: Architekten)



© Gösta Nowak



© Gösta Nowak

**Umbau und Dachausbau Landstraße  
71-75**

DATENBLATT

Architektur: Spittelwiese Architekten (Christine Konrad, Gösta Nowak, Bernhard Rihl,  
Christian Schremmer)

Mitarbeit Architektur: Claudia Wimberger

Tragwerksplanung: Hofer ZT GmbH & Co ZT KG

örtliche Bauaufsicht: M1 Baumanagement

Maßnahme: Umbau, Aufstockung

Funktion: Wohnbauten

Planung: 2007

Fertigstellung: 2010

Grundstücksfläche: 291 m<sup>2</sup>

Bebaute Fläche: 273 m<sup>2</sup>

Umbauter Raum: 5.115 m<sup>3</sup>

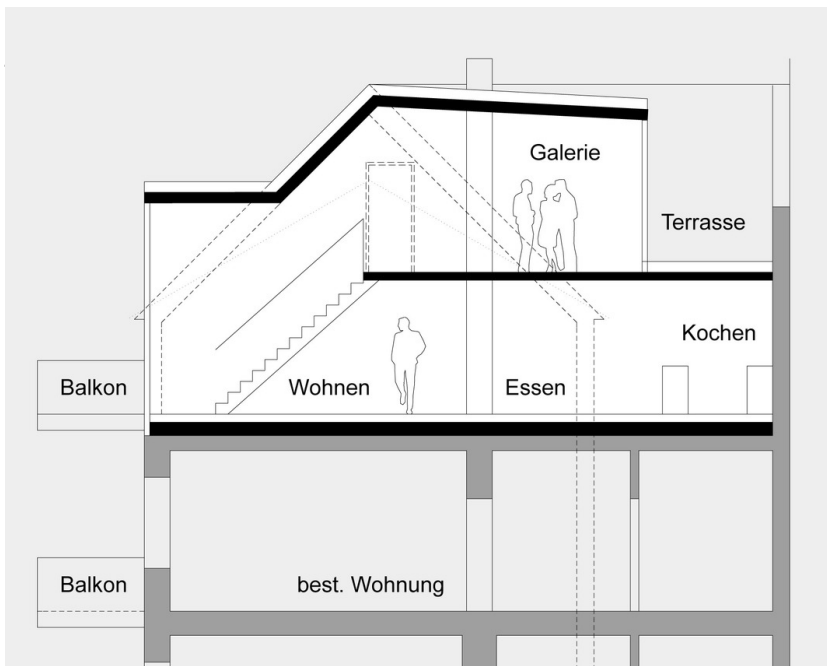
Umbau und Dachausbau Landstraße 71-75



Galerie



Grundriss DG



Schnitt