



© Stefan Oláh

Schloss Hartberg

Herrengasse 1
8230 Hartberg, Österreich

ARCHITEKTUR
Eidenböck Architekten

BAUHERRSCHAFT
HSI Hartberg

TRAGWERKSPLANUNG
Zivilingenieurbüro Wilhelm Lerch

ÖRTLICHE BAUAUFSICHT
HSI Hartberg

FERTIGSTELLUNG
2012

SAMMLUNG
HDA Haus der Architektur

PUBLIKATIONSdatum
07. Oktober 2012



Preisträger der GerambRose 2012 zum Thema „Gemeinschaftliche Räume“

Der Neubau des Foyers für den Rittersaal des Schlosses Hartberg nimmt sowohl in der Fassadenflucht als auch in der Baukörperentwicklung auf den Bestand Rücksicht. In Form eines klar artikulierten monolithischen Körpers wurden die erforderlichen Räumlichkeiten an der Stelle des ehemaligen Schlossturms errichtet.

Das neue Gebäude nimmt Funktionen wie WCs und Garderoben sowie großzügige behindertengerechte Erschließungs- und Foyerflächen in sich auf. Auf diese Weise wird ein zeitgemäßer Veranstaltungsbetrieb im historischen Rittersaal ermöglicht. Die Oberflächen der Innenräume bestehen aus Sichtbeton und lassen das Bruchsteinmauerwerk der ehemaligen Stadtmauer – die in ihrer gesamten Höhe unberührt bleibt – besonders gut zur Geltung kommen. Als Material für die dem Schlosspark zugewandte Fassade wurden Platten aus Cortenstahl gewählt. Dieses lebendig wirkende Material mit warmem braunem Farbton thematisiert das Altern von Gebäuden und tritt dadurch in einen selbstbewussten, aber dennoch ruhigen Dialog mit der historischen Substanz.

Der Übergang zum Schloss wurde mittels einer verglasten Fuge eindeutig markiert. Der Saal selbst liegt im ersten Obergeschoß. Er wurde neu organisiert und durch eine Galerie mit Sitzstufen sowie eine Bühnenwand ergänzt. Auf diese Weise entstand für die Stadt Hartberg ein hochfunktioneller und attraktiver Veranstaltungsort in historisch bedeutsamer Umgebung. (Jurytext GerambRose 2012)



© Stefan Oláh



© Stefan Oláh



© Stefan Oláh

Schloss Hartberg

DATENBLATT

Architektur: Eidenböck Architekten (Heinrich Eidenböck, Sebastian Eidenböck)
 Bauherrschaft, örtliche Bauaufsicht: HSI Hartberg
 Mitarbeit Bauherrschaft: GF DI Manfred Schuller
 Tragwerksplanung: Zivilingenieurbüro Wilhelm Lerch
 Fotografie: Stefan Oláh

HLSE-Planung: Ökoplan Energiedienstleistungen GmbH, Am Ökopark 10, 8230 Hartberg.

Bauphysik: Bauphysik Kalwoda, An der Schleuse 2/2, 2511 Pfaffstätten.

Akustik: Quiring Consultants, Unternehmenszentrum 5, 6071 Altrons.

Maßnahme: Umbau, Zubau

Funktion: Theater und Konzert

Wettbewerb: 2009 - 2010

Planung: 2011 - 2012

Ausführung: 2011 - 2012

Bruttogeschossfläche: 260 m²

Nutzfläche: 180 m²

Bebaute Fläche: 109 m²

NACHHALTIGKEIT

Energiesystem: Fernwärme. Die Wärmeabgabe im Foyer erfolgt über thermisch aktivierte STB-Deckenplatten. OIB-RL 6, 5.1 ist mit 22,7 kWh/m³a eingehalten.

Heizwärmebedarf: 22,7 kWh/m³a (Energieausweis)

AUSFÜHRENDE FIRMEN:

Baumeisterarbeiten: Singer & Co Bauges.mbH, Singergasse 4, 8230 Hartberg.

Stahlbauarbeiten: Metallbau Johann Hirt GmbH & CoKG, Penzendorf 125, 8230 Hartberg.

Fassaden: Johann Kernbichler, Eichenweg 28, 8295 Eggendorf-Hartberg.

PUBLIKATIONEN



© Stefan Oláh



© Stefan Oláh



© Stefan Oláh

Schloss Hartberg

architektur aktuell, The Art of Competition, Juni 2010

AUSZEICHNUNGEN

GerambRose 2012

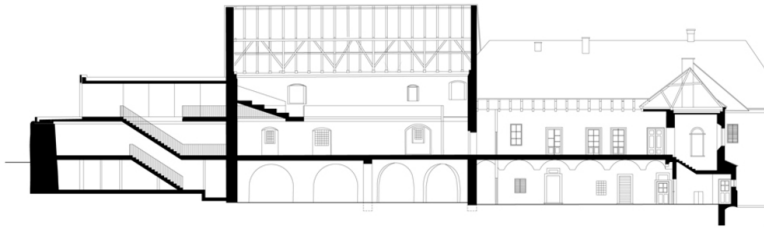
In nextroom dokumentiert:

GerambRose 2012, Preisträger

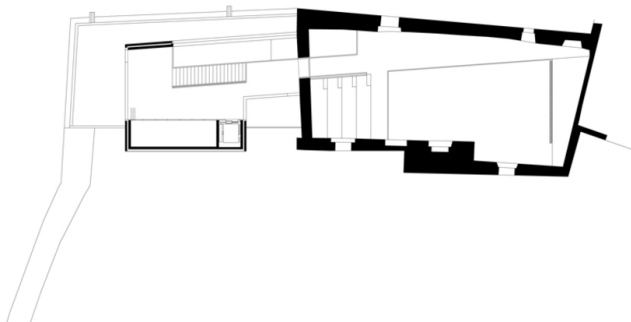
Schloss Hartberg



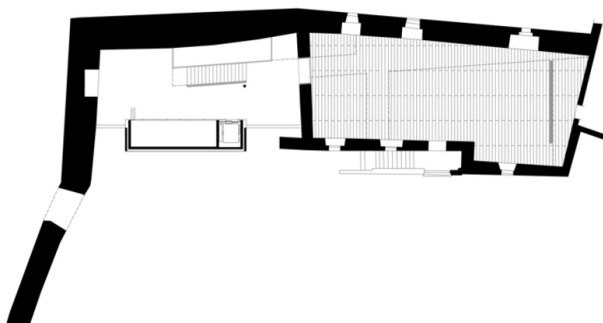
Ansicht Süd



Längsschnitt

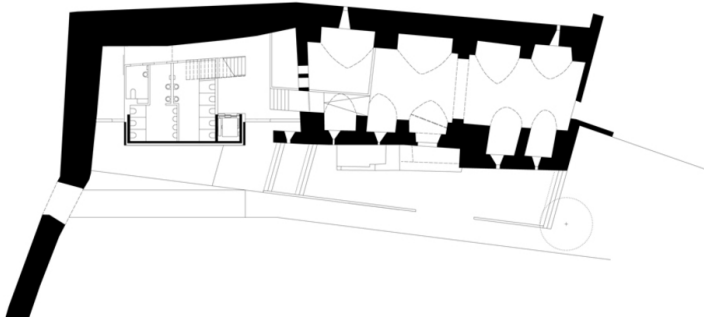


Grundriss OG2



Grundriss OG1

Schloss Hartberg



Grundriss EG



Lageplan