



© KREINERarchitektur ZT GmbH

Bei der Neuerrichtung des Kindergartens wurde städtebaulich besonders auf die vorhandene topografische und bauliche Struktur Rücksicht genommen. Der Kindergarten soll das Ensemble des bestehenden Pfarrhofes ergänzen und mit seiner L-Form einen attraktiven Freiraum für die Kinder schaffen. Die Ausrichtung der Gruppenräume erfolgt Richtung Osten um für den Vormittagsbetrieb die Morgensonne als Lichtquelle zu gewinnen. Eine zukünftige Erweiterung kann Richtung Süden mit der gleichen Orientierung der Gruppenräume erfolgen.

Bei der Grundrissgestaltung wurde auf einen kompakten und funktionalen Baukörper Bedacht genommen. Schmutzbereiche, wie Windfang, Garderobe, Gartenausgang etc. werden strikt von den anderen Bereichen getrennt und bieten keinerlei Überschneidungen zum Sauberbereich. Der Bewegungsraum wurde zentral im Bauwerk angeordnet und nach Osten und Westen ausgerichtet.

Der kompakte Baukörper in Verbindung mit Holzbauweise führt zur optimalen Energieeffizienz. Zusätzlich vermittelt Holz im Inneren ein behagliches Raumklima. Für die Fassade wurde eine Lärchenschindel-Deckung vorgesehen, da diese einen regionalen Bezug herstellt und der Witterung über Jahrzehnte hinweg ohne zusätzliche Wartungsarbeiten und Erhaltungsmaßnahmen trotzen kann.

Bei der Gestaltung des Freiraums wurden die topographischen Gegebenheiten genutzt und ein gedeckter witterungsunabhängiger Freibereich unter dem Hauptbaukörper geschaffen. Ein weiterer Leitgedanke zum Entwurf war, die Landschaft unter dem Neubau durchfließen zu lassen um keine zusätzliche Barriere in dem von vornherein beschränkten Platzangebot zu schaffen.  
(Text der Architekten, redaktionell überarbeitet)

## Kindergarten + Krippe Haus i. Ennstal

Kirchengasse 300  
8967 Haus im Ennstal, Österreich

ARCHITEKTUR  
**KREINERarchitektur ZT GmbH**

BAUHERRSCHAFT  
**Röm.Kath. Pfarre Haus im Ennstal**

TRAGWERKSPLANUNG  
**Josef Koppelhuber**

FERTIGSTELLUNG  
**2011**

SAMMLUNG  
**HDA Haus der Architektur**

PUBLIKATIONSdatum  
**16. November 2012**



© KREINERarchitektur ZT GmbH



© KREINERarchitektur ZT GmbH



© KREINERarchitektur ZT GmbH

## Kindergarten + Krippe Haus i. Ennstal

### DATENBLATT

Architektur: KREINERarchitektur ZT GmbH (Gerhard Kreiner)  
 Mitarbeit Architektur: Bernhard Schlömicher, Michael Plachy, Franz Pilz  
 Bauherrschaft: Röm.Kath. Pfarre Haus im Ennstal  
 Tragwerksplanung: Josef Koppelhuber

E-Planung: TB Pürcher  
 HKLS-Planung: TB Hofer  
 Baukoordination: Hoala  
 Bodengutachten: GDP ZT-OG

Funktion: Gesundheit und Soziales

Wettbewerb: 2010  
 Planung: 2010 - 2011  
 Fertigstellung: 2011

Grundstücksfläche: 2.990 m<sup>2</sup>  
 Bruttogeschossfläche: 1.119 m<sup>2</sup>  
 Nutzfläche: 947 m<sup>2</sup>  
 Bebaute Fläche: 245 m<sup>2</sup>

### NACHHALTIGKEIT

Stahlbeton und Holz-Riegel-Konstruktion  
 Energiesystem Heizung: Fernwärme

Heizwärmebedarf: 38,5 kWh/m<sup>2</sup>a (Energieausweis)

### AUSFÜHRENDE FIRMEN:

Baumeisterarbeiten: Granit, Haus/E  
 Zimmerermeisterarbeiten: Schachnerhaus, Niederöbl  
 Schwarzdeckerarbeiten: Pilz, Schladming  
 Glaserarbeiten: Peyrer, Gröbming

### AUSZEICHNUNGEN

Österreichischer Bauherrenpreis 2012, Nominierung



© KREINERarchitektur ZT GmbH



© KREINERarchitektur ZT GmbH



© KREINERarchitektur ZT GmbH

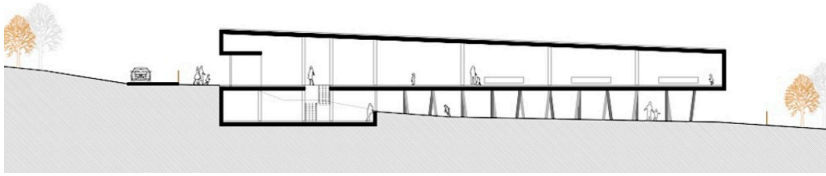
## Kindergarten + Krippe Haus i. Ennstal

In nextroom dokumentiert:  
ZV-Bauherrenpreis 2012, Nominierung

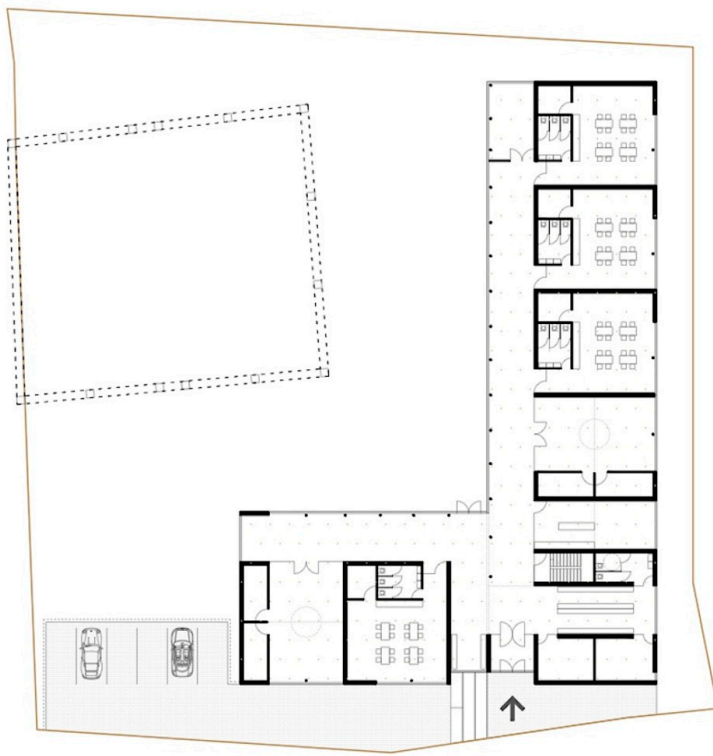
WEITERE TEXTE

Kindergarten + Krippe Haus i. Ennstal, HDA, 16.11.2012

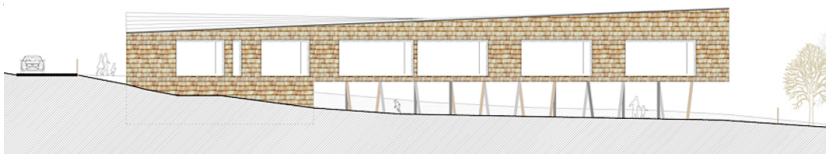
# Kindergarten + Krippe Haus i. Ennstal



Längsschnitt

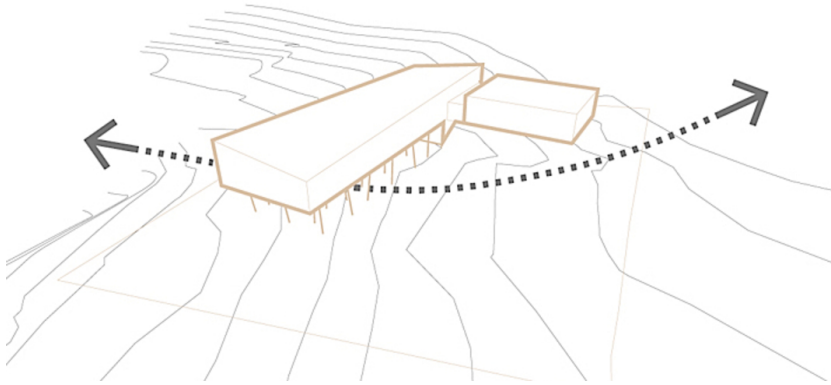


Grundriss

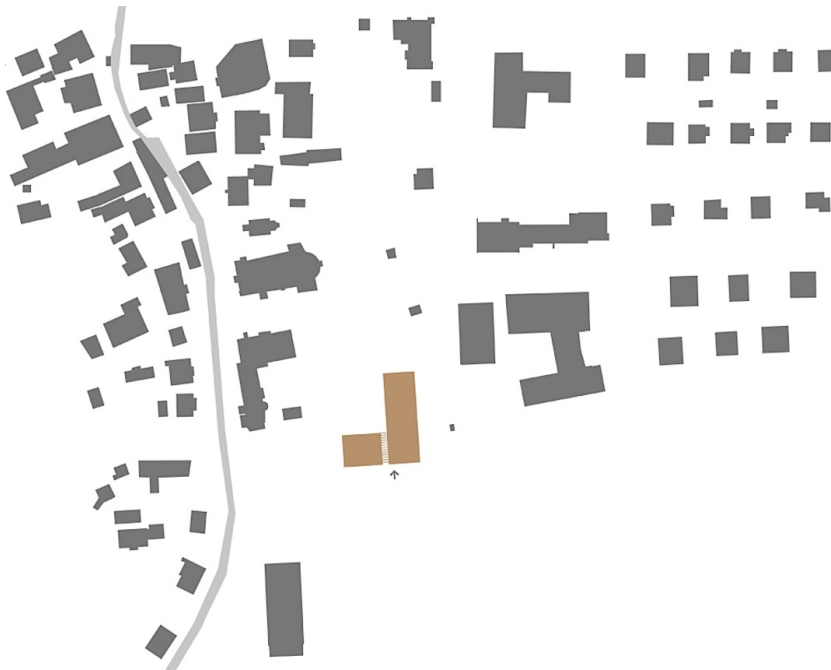


Ansicht Ost

# Kindergarten + Krippe Haus i. Ennstal



Skizze



Lageplan