



© Mark Sengstbratl

Haus y2

Rehgraben 8
4048 Puchenu, Österreich

ARCHITEKTUR

Wolfgang Wimmer

BAUHERRSCHAFT

Familie Hofer

FERTIGSTELLUNG

2011

SAMMLUNG

afo architekturforum oberösterreich

PUBLIKATIONSdatum

28. November 2012



Der Entwurf entwickelt sich aus der Topographie des Ortes. Jedes Geschoss ist ideal an das steile Gelände angebunden, was die übliche Reihenfolge des Öffentlichen und Privaten auf den Kopf stellt: das Haus entwickelt sich in diesem Fall von oben nach unten.

Die Raumzuteilungen führten zu einem Entwurf zweier Baukörper (Wohnhaus + Schlafhaus), die unterirdisch verbunden sind. Diese beiden Gebäude stellen sich nicht dem Hang entgegen; sie sind entlang der Falllinie situiert, um die Energie des Hanges durch ihre Mitte fließen zu lassen.

Die Baukörper treten hangseitig eingeschossig in Erscheinung.

Das WOHNHAUS (Südostseite) gibt sich vollkommen verschlossen, während sich das SCHLAFHAUS (Südwestseite) wie ein großes Tor öffnet.

Formal treten die Baukörper als Zwillingen- oder Duplex- Häuser in Erscheinung. Sie wirken sowohl ungewöhnlich als auch vertraut und ähneln sich in Höhe und Dimension.

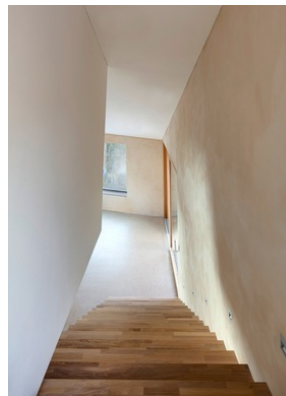
Die Außenseiten der Baukörper folgen dem Verlauf der Grundstücksgrenzen; die einander zugewandten Innenseiten erhalten einen dynamischen Verlauf.

Die Häuser sind mit unregelmäßig geneigten Satteldächern abgedeckt, die sich über die Länge des Baukörpers erstrecken. Sie steigen von der Zugangsseite flach an und fallen von der engsten Stelle im Zwischenraum aus - der Hangneigung folgend - stark ab. Die unterschiedlichen Dachneigungen sind in jedem Aufenthaltsraum des Hauses spürbar, wodurch teilweise Raumhöhen von bis zu 5 m erreicht werden.

(Text: Architekten)



© Mark Sengstbratl



© Mark Sengstbratl



© Mark Sengstbratl

Haus y2

DATENBLATT

Architektur: Wolfgang Wimmer

Bauherrschaft: Familie Hofer

Fotografie: Mark Sengstbratl

Maßnahme: Neubau

Funktion: Einfamilienhaus

Planung: 2009 - 2010

Fertigstellung: 2011

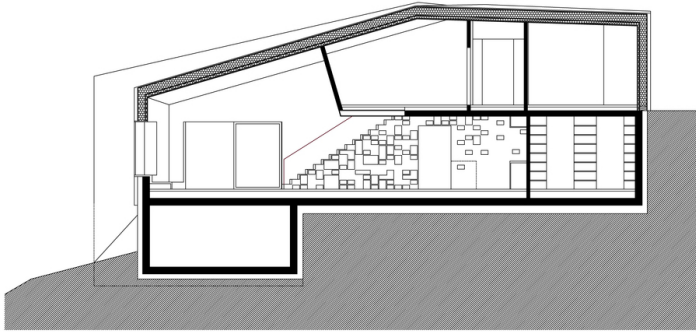
AUSZEICHNUNGEN

OÖN Daidalos-Architekturpreis 2014, Nominierung

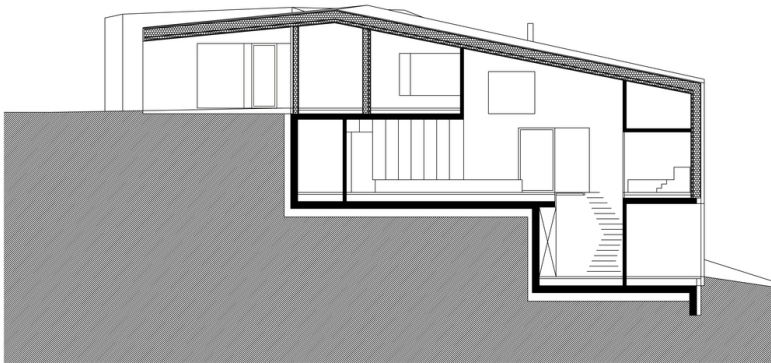


© Mark Sengstbratl

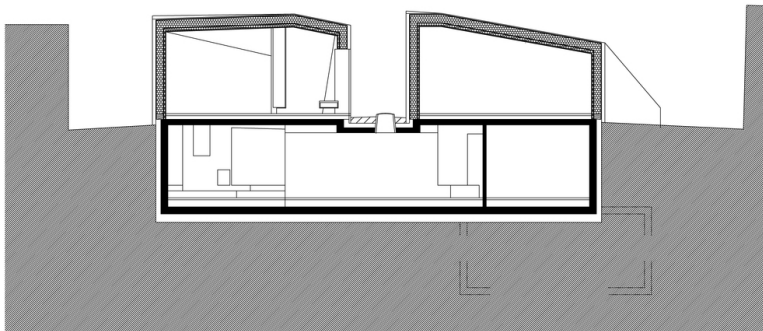
Haus y2



Schnitt 1

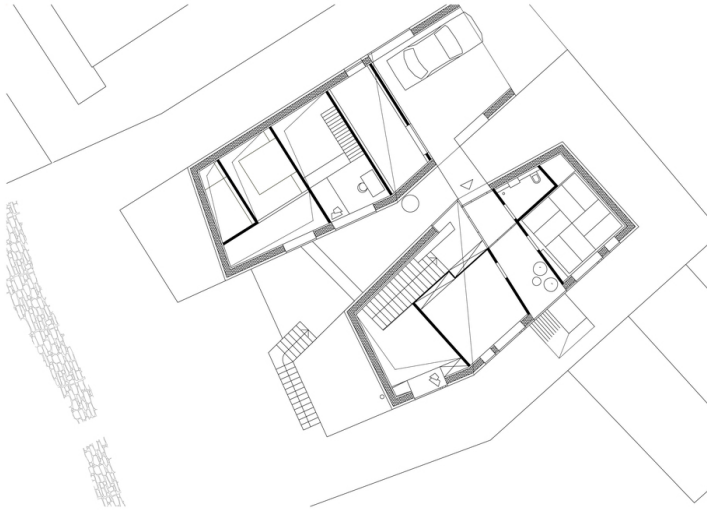


Schnitt 2

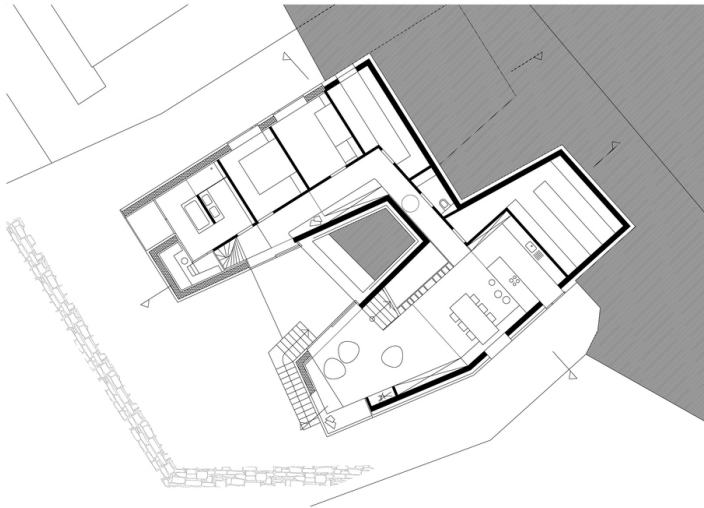


Schnitt 3

Haus y2



Grundriss EG



Grundriss OG



Grundriss DG