



© Joachim Haslinger

Der Baukörper ist im Zuschnitt vom Baufenster geprägt und der Topographie folgend in Halbgessossen abgetrept, die mit dem ihn umgebenden Aussenraum spielen. Ein an der oberfläche gestockter Sichtbetonkörper bildet das Zentrum des Hauses. Er durchdringt die halbgessossig um ihn versetzten Ebenen und wird über die ihn umgebende Erschliessung im ganzen Haus spürbar in Szene gesetzt.

Die Halbgessossigkeit gewährleistet unterschiedliche Raumhöhen in allen geschossen. der ins obergessoss eingeschnittene innenhof belichtete Räume auf drei Ebenen und lässt eine monolithisch geschlossen wirkende Fassade zu den Nachbarn zu.

Der vollverglasten Südseite wird im Obergessoss ein in die knapp über Gartenniveau schwebende Terrasse mündendes Rahmenbauwerk vorgehängt. Es führt den Innenraum boden- und deckengleich nach aussen, beschattet die Verglasung auf natürliche weise, schützt vor Bewitterung und wird zum prägenden Gestaltungselement an der Südfassade.

(Text: Architekten)

Haus 3 m

Rehgraben 6
4048 Puchenau, Österreich

ARCHITEKTUR

Wolfgang Wimmer

BAUHERRSCHAFT

Familie Paireder

FERTIGSTELLUNG

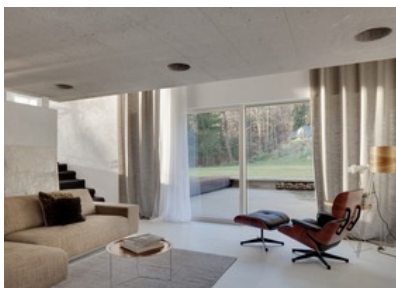
2010

SAMMLUNG

afo architekturforum oberösterreich

PUBLIKATIONSDATUM

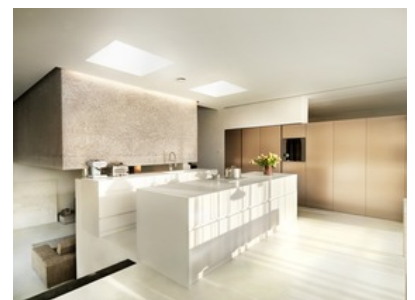
28. November 2012



© Joachim Haslinger



© Mark Sengstbratt



© Joachim Haslinger

Haus 3 m

DATENBLATT

Architektur: Wolfgang Wimmer

Bauherrschaft: Familie Paireder

Fotografie: Joachim Haslinger, Mark Sengstbratl

Innenarchitektur: destilat

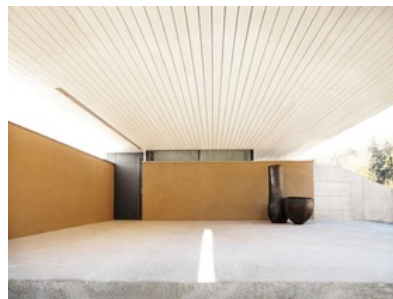
Funktion: Einfamilienhaus

Planung: 2008

Ausführung: 2009 - 2010



© Joachim Haslinger



© Joachim Haslinger