



© Bruno Klomfar

Am Garnmarkt 10+20

Am Garnmarkt 10
6840 Götzis, Österreich

ARCHITEKTUR
Dietrich | Untertrifaller

BAUHERRSCHAFT
**SPEKTRA Zentrum für Wohn- und
Lebensraumentwicklung GmbH**

LANDSCHAFTSARCHITEKTUR
Nicoletta Piersantelli

FERTIGSTELLUNG
2011

SAMMLUNG
Voralberger Architektur Institut

PUBLIKATIONSdatum
09. Januar 2013



Im Zentrum wohnen und arbeiten

Zwei kompakte Baumassen mit gleicher Funktion und doch unterschiedlichen Rahmenbedingungen: Am Garnmarkt 10 sollte als Eigentum attraktiv sein und Am Garnmarkt 20 die Vorschriften für den gemeinnützigen Wohnbau einhalten.

Es wird die polygonale Form gewählt. Die Ecken, einmal fünf, bei VOGEWOSI sechs, ermöglichen reizvolle Grundrisse. Jede Wohneinheit hat dadurch eine uneinsichtige Terrasse. Die Außenraumqualität ist dadurch hoch, es entstehen großzügige Spielflächen. Auch die Nähe zu den übrigen Gebäudekomplexen beeinträchtigt nicht.

Die Grundrisse sind in beiden Häusern ähnlich: offener Wohn- Essbereich mit zugeordneter Loggia, klar strukturierte Zimmer mit Bad. Auch das großzügige Atrium, übersät mit Lichtkuppeln, ist ihnen gemeinsam. Im kleineren Haus verspielt und familiär, im größeren, wo doch 43 Wohnungen erschlossen werden, großzügig und als Einladung für die Kinder verstanden, dieses bei Schlechtwetter zu ihrem Aufenthaltsraum zu machen.

Nach Außen geben sich die Baukörper sehr individuell. Farblich ist der Bau mit den Eigentumswohnungen dunkler gehalten, die Balkone sind eingeschnittene Sichtbetonskulpturen, mit Geländer aus dunklem Lochblech. Das Penthaus hat zwar Terrassen, durch Zuschnitt und Integration in die Fassadenflucht gibt es aber keine Extra-Aufbauten.

Etwas schlichter, in hellem Ton ist die VOGEWOSI Anlage. Keine Öffnung sitzt über der anderen, die Balkone sind in der horizontalen Linie als Nischen ausgelassen, wie ein Blatt Papier hängt die Brüstung in kräftig rotem Lochblech davor. In beiden Erdgeschossen sind Einzelhandelsflächen vorgesehen.

Es handelt sich um einen Stahl-Beton-Skelettbau mit Stahlbetondecken, die Außenwände als Holzbau mit Fassade aus Eternit und Holz-Alu-Fenster. Energie:



© Bruno Klomfar



© Bruno Klomfar



© Bruno Klomfar

Am Garnmarkt 10+20

Kontrollierte Be- und Entlüftung mit Wärmerückgewinnung. (Text: Martina Pfeifer Steiner)

DATENBLATT

Architektur: Dietrich | Untertrifaller (Helmut Dietrich, Much Untertrifaller)
Mitarbeit Architektur: Peter Nußbaumer (Projektleitung), Roman Österle, Nina Sulger, Philipp Raupach, Felix Kruck, Sina Weilbach, Nicole Fröhlich, Mateusz Kropop, Michael Porath
Bauherrschaft: SPEKTRA Zentrum für Wohn- und Lebensraumentwicklung GmbH
Mitarbeit Bauherrschaft: Projektleitung: Josef Welte
Landschaftsarchitektur: Nicoletta Piersantelli
Fotografie: Bruno Klomfar

Haustechnik: Dorf-Installationstechnik GmbH, Götzis
Lüftung: Dorf-Installationstechnik GmbH, Götzis
Kranz Luft-Klima-Technik GmbH, 6833 Weiler
Elektro: Koschak Rudi PPC, Lustenau
Bauphysik: DI. Dr. Lothar Künz ZT GmbH, Hard
Brandschutz: IBS - Institut für Brandschutztechnik und Sicherheitsforschung GmbH, Linz
Bauleitung: Bau Consult Dönz GmbH, Dornbirn
Verkehrsplanung: Besch und Partner KEG, Feldkirch
Entwässerungsplanung: Passer & Partner Ziviltechniker GmbH, Götzis

Maßnahme: Neubau
Funktion: Wohnbauten

Wettbewerb: 2009
Planung: 2009
Ausführung: 2009 - 2011

Grundstücksfläche: 4.734 m²
Bruttogeschossfläche: 6.450 m²
Nutzfläche: 11.108 m²
Bebaute Fläche: 1.916 m²
Umbauter Raum: 44.280 m³



© Bruno Klomfar

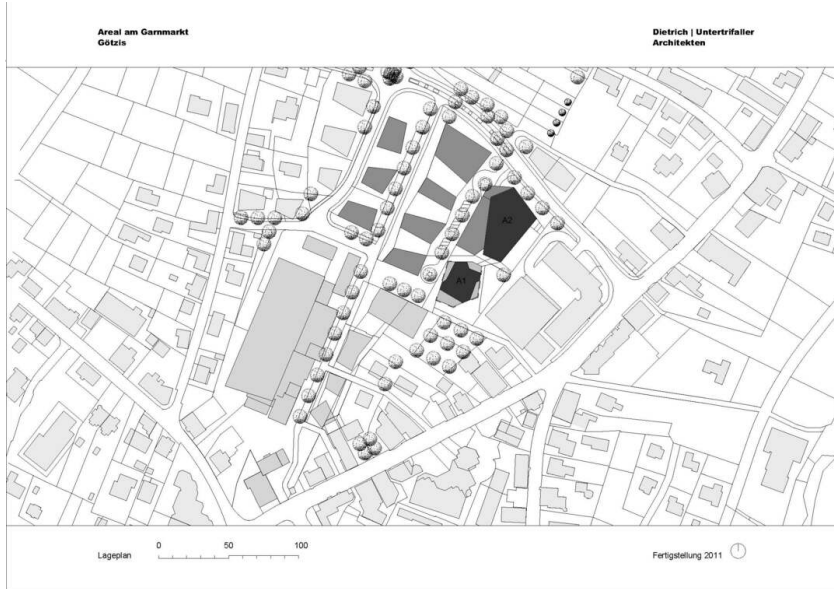
Am Garnmarkt 10+20

NACHHALTIGKEIT

Kontrollierte Be- und Entlüftung mit Wärmerückgewinnung

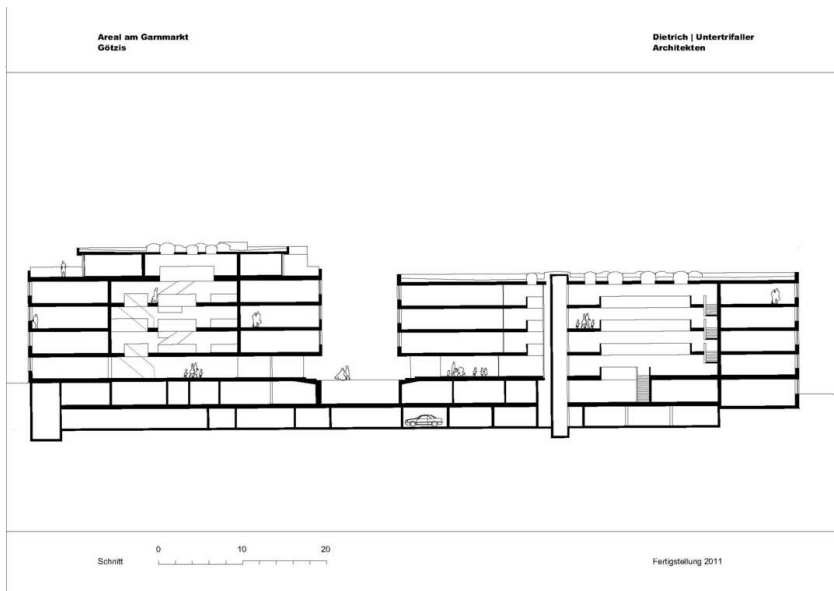
Gemeinnütziger Wohnbau: Passivhaus (Öko 5)

Eigentumswohnungen: Niedrigenergiehaus (Öko 4)



Am Garnmarkt 10+20

Lageplan



Schnitt



Penthaus

Areal am Garnmarkt
Götzis

Dietrich | Untertrifaller
Architekten



Ebene 1 0 10 20

Fertigstellung 2011

Am Garnmarkt 10+20

Grundriss RG