

## EGGER TechCenter

Tiroler Straße 16  
3105 Unterradlberg, Österreich



© Christian Flatscher

Der Neubau TECE ist das Folgeprojekt vom Verwaltungsgebäude in Rumänien, das letzte Jahr bezogen wurde.

Die modulartige Struktur und Größe des Gebäudes wird aus dem Produkt EggerOSB8000 mit den Maximalformaten 11,50 x 2,80 m abgeleitet und bildet den Grundraster des Gebäudes sowohl im Grundriss als auch im Schnitt bzw. den Ansichten.

Konstruktiv sind die Wand und Deckenelemente als Scheiben konzipiert und leiten die horizontalen Lasten (Wind, Erdbeben) ab, die vertikalen Hauptlasten werden über Leimholzsäulen direkt in die Fundamente abgetragen.

Um den hohen Vorfertigungsgrad zu erreichen, werden sämtliche Leitungen für Elektro, Lüftung, Heizung, Kühlung und Beleuchtung beim Holzbauunternehmen im Werk in die Elemente eingebaut.

(Text: Architekt)

ARCHITEKTUR  
**Bruno Moser**

BAUHERRSCHAFT  
**Fritz EGGER GmbH**

TRAGWERKSPLANUNG  
**Retter & Partner  
Alfred Brunnsteiner**

ÖRTLICHE BAUAUFSICHT  
**SIZ Sicherheitstechnisches Zentrum  
Technisches Büro**

FERTIGSTELLUNG  
**2011**

SAMMLUNG  
**ORTE architekturnetzwerk  
niederösterreich**

PUBLIKATIONSDATUM  
**15. Januar 2013**



© Christian Flatscher



© Christian Flatscher



© Christian Flatscher

## EGGER TechCenter

## DATENBLATT

Architektur: Bruno Moser  
 Bauherrschaft: Fritz EGGER GmbH  
 Mitarbeit Bauherrschaft: Projektleiter: Hannes Ehrensberger  
 Tragwerksplanung: Retter & Partner, Alfred Brunnsteiner  
 örtliche Bauaufsicht: SIZ Sicherheitstechnisches Zentrum Technisches Büro  
 Fotografie: Christian Flatscher

Funktion: Industrie und Gewerbe

Planung: 2010 - 2011  
 Fertigstellung: 2011

Grundstücksfläche: 7.695 m<sup>2</sup>  
 Bruttogeschossfläche: 2.290 m<sup>2</sup>  
 Nutzfläche: 1.765 m<sup>2</sup>  
 Bebaute Fläche: 963 m<sup>2</sup>

## NACHHALTIGKEIT

Heizwärmebedarf: 14,0 kWh/m<sup>3</sup>a (Energieausweis)

## AUSFÜHRENDE FIRMEN:

- 1)Dehne, Kruse Brandschutzingenieure GmbH & Co. KG [www.kd-brandschutz.de](http://www.kd-brandschutz.de)
- 2)Büro für Bauphysik [www.bauphysik-online.at](http://www.bauphysik-online.at)
- 3)Pro-Plan Angermann GmbH [www.pro-plan.at](http://www.pro-plan.at)
- 4)Klenk & Meder GmbH Elektrotechnik/-geräte [www.klenk.at](http://www.klenk.at)
- 5)Conceptlicht [www.conceptlicht.at](http://www.conceptlicht.at)

## PUBLIKATIONEN

- 1)„Architecture & Design“, CH-8004 Zürich, [www.architonic.com](http://www.architonic.com),
- 2)„txt & pr“, D-München, [www.txt-pr.com](http://www.txt-pr.com)
- 3)AIT Zeitschrift f. Architektur, D-Leinfelden-Echterdingen, [www.ait-online.de](http://www.ait-online.de)
- 4)Stadtlandzeitung, 3370 Ybbs a.d.D., [www.stadtlandzeitung.com](http://www.stadtlandzeitung.com)
- 5)AZW Architekturzentrum, Wien, [www.azw.at](http://www.azw.at)

## AUSZEICHNUNGEN



© Christian Flatscher



© Christian Flatscher



© Christian Flatscher

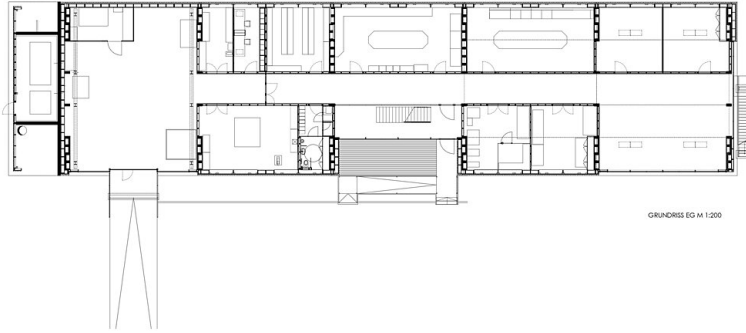
**EGGER TechCenter**

Holzbaupreis NÖ 2011

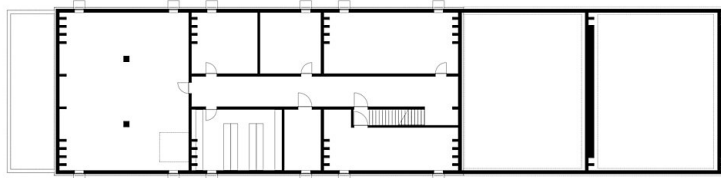


© Christian Flatscher

**EGGER TechCenter**

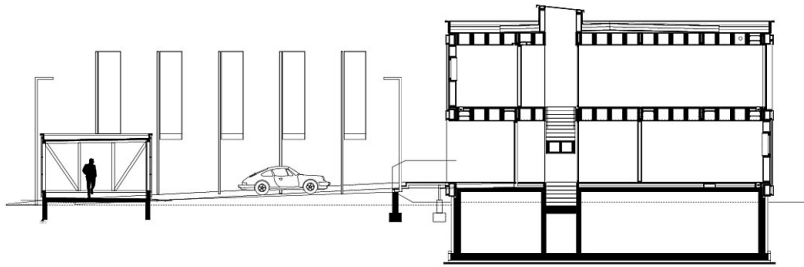


GRUNDRISS EG M 1:200



GRUNDRISS UG + EG M 1:200

**Grundrisse UG + EG**



SCHNITT QUER M 1:200

**Querschnitt**