



© Roland Halbe

Joanneumsviertel Graz

Joanneumsviertel
8010 Graz, Österreich

ARCHITEKTUR

Nieto Sobejano
eep architekten

BAUHERRSCHAFT

LIG-Steiermark

TRAGWERKSPLANUNG

Manfred Petschnigg

ÖRTLICHE BAUAUFSICHT

Baukoord DI Eigner GmbH

FERTIGSTELLUNG

2012

SAMMLUNG

HDA Haus der Architektur

PUBLIKATIONSdatum

16. April 2013



Nach Plänen der ARGE Nieto Sobejano Arquitectos (Madrid) und eep architekten (Graz) erfolgte eine Neugestaltung der zum „Joanneumsviertel“ zusammengefassten Ausstellungs- und Bibliotheksflächen im Lesliehof und im Museumsgebäude Neutorgasse, die nun außerdem durch ein unterirdisches Besucherzentrum zentral erschlossen werden. Der neue Zugang liegt am Platz zwischen den Bestandsgebäuden. Oberirdisch wurde dazu ein ehemaliger Beseerpark leer geräumt. Fünf gläserne Kegelstümpfe überragen den mineralischen Bodenbelag nur in Geländerhöhe. Im südlichsten führt eine Rolltreppe zum Haupteingang des Komplexes. In den Spiegelungen an den aufwendig gebogenen Glasflächen hat das historische Umfeld seinen großen Auftritt, verzerrt sich, ganz barock, in Schwung und Gegenschwung.

Das Besucherzentrum (unter ihm dient ein zweites Untergeschoß als Bibliothekdepot) ist ein Gefüge aus frei ineinander fließenden Raumzonen. Niveaugleich ordnen sich die Ausstellungsflächen der Multimedialen Sammlungen, ein Museumsshop, ein Veranstaltungsraum, sowie der Freihand- und Entlehnbereich der Landesbibliothek um einen zentralen Info-Desk. Durch Glas- und Sichtbetonwände sowie die hellen Kegelstümpfe wird die Anordnung strukturiert, ohne zerschnitten zu werden. Letzteren verdankt die Ebene auch ihre freundliche Anmutung. Wie die Architekten betonen, kann hier kaum der Eindruck eines Untergeschoßes aufkommen. Problematisch ist allerdings der Anschluss an das Museumsgebäude in der Neutorgasse über ein beengt wirkendes Stiegenhaus, das von hinten in das alte Foyer führt. Und in den Ausstellungsräumen bringen kostensparende Technikwände die ursprünglichen Raumsymmetrien leider aus dem Lot. (Text: Ulrich Tragatschnig)

Joanneumsviertel Graz

DATENBLATT

Architektur: Nieto Sobejano, eep architekten
Mitarbeit Architektur Nieto Sobejano: Fuensanta Nieto
Enrique Sobejano
Mitarbeit Architektur eep architekten: Gerhard Eder, Christian Egger, Bernd Priesching
Bauherrschaft: LIG-Steiermark
Tragwerksplanung: Manfred Petschnigg
örtliche Bauaufsicht: Baukoord DI Eigner GmbH
Mitarbeit ÖBA: Robert Eder, Jürgen Gilly
Fotografie: Roland Halbe

Bauphysik: Dr. Pfeiler GmbH
Elektro: Busz GmbH
HKLS: Bietergemeinschaft: Starchel/Pechmann/Blaschitz
Brandschutz: Norbert Rabl ZT GmbH

Funktion: Museen und Ausstellungsgebäude

Wettbewerb: 2006
Planung: 2008 - 2011
Ausführung: 2010 - 2012

Grundstücksfläche: 9.257 m²
Bruttogeschossfläche: 24.000 m²
Nutzfläche: 17.000 m²
Bebaute Fläche: 7.000 m²

AUSFÜHRENDE FIRMEN:

Steiner Bau GmbH
Kone AG
Fleischmann & Petschnigg GmbH
Fröhlich Bau- und Zimmerei GmbH
Schaden Lebensräume GmbH
Tischlerei Gloggnitzer
Hubert Schwarz Restaurator
Ganser Treppenlifte

Joanneumsviertel Graz

Lieb Bau Weiz GmbH & Co KG
Ludwig Brandstätter Betriebs GmbH
SFL – Technologies GmbH
Stengel Stahlbau GmbH
Forster Metallbau GmbH
ARGE Gussasphalt
Bscheider GmbH
Obenauf GmbH
Ing. Franz Kahr GmbH
Almer GmbH
Zottmann Restaurierungswerkstatt GmbH
TRS Sonnenschutz & Steuerungstechnik GmbH
Strabag AG Zweigniederlassung Stmk
Pollak Fliesen GmbH.
Haustechnik:
Eibegger Installationen GmbH
PKE Electronics AG
Hübl Haustechnik GmbH
Siemens AG
Mediasystem GmbH
Möbel:
Neudörfler Office Systems GmbH
Felix Peschek GmbH
Joh. Safner Möbelwerkstätte GmbH
Inform Tischer und Innenausbau GmbH
Tischlerei Grübler Ges.m.b.H.

AUSZEICHNUNGEN

Gewinner des EU-weiten Verhandlungsverfahrens „Landesmuseum Joanneum - Museumsquadrant Graz“, 2006: Insgesamt hatten sich in der ersten Stufe des Verfahrens 41 Teams zur Teilnahme beworben. Davon wurden elf zur Erarbeitung von Projektvorschlägen eingeladen, die sie im November 2006 einem Verhandlungsgremium vorlegten. Nieto Sobejano Arquitectos/eep architekten (Madrid/Graz) erhielten den Zuschlag für die Umsetzung.

Teams der Stufe 2:

W. Angonese/artec Architekten/Spiegelfeld/Werkstatt, Wien?

Joanneumsviertel Graz

BWM Architekten+Partner, Wien?

?Georg Driendl, Wien?

Feyferlik/Fritzer, Graz?

Volker Giencke, Graz

Klaus Kada, Graz?

Meinrad Morger, Basel?

Boris Podrecca, Wien

?purpur Architektur, Graz?

Nieto Sobejano Arquitectos, Madrid/eep architekten, Graz (BESTBIETER)

undend Architektur, Zürich?

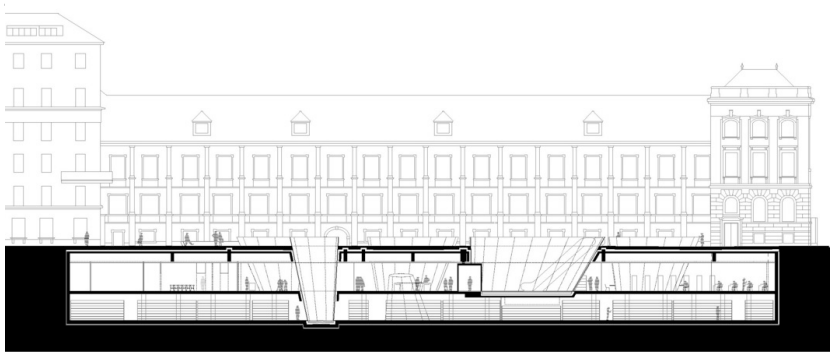
WEITERE TEXTE

Joanneumsviertel Graz, HDA, 08.02.2013

Joanneumsviertel Graz



Querschnitt



Längsschnitt

Joanneumsviertel Graz



Grundriss