



© Hufton &amp; Crow / ARTUR IMAGES

## Neue Messe Basel

Messeplatz  
Basel, Schweiz

ARCHITEKTUR  
**Herzog & de Meuron**

BAUHERRSCHAFT  
**MCH Group AG**

TRAGWERKSPLANUNG  
**Burger & Partner**

FERTIGSTELLUNG  
**2013**

SAMMLUNG  
**Neue Zürcher Zeitung**

PUBLIKATIONSdatum  
**15. Februar 2013**

### Halle mit Flechtwerk Der Messeneubau von Herzog und de Meuron in Basel

**Mit einem Neubau von Herzog & de Meuron hat sich die Messe Basel an alter Stelle neu erfunden. Die Gesamtanlage hat dank dieser Intervention an Ausstrahlung und Funktionalität gewonnen.**

von Gabriele Detterer

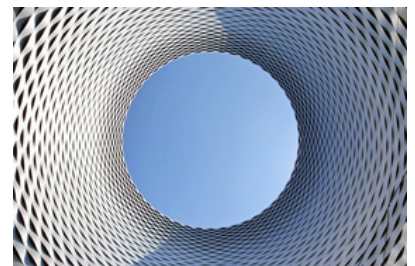
Hinweis: Leider können Sie den vollständigen Artikel nicht in nextroom lesen. Sie haben jedoch die Möglichkeit, diesen im „Archiv“ abzurufen. Den Artikel können Sie unter folgender URL lesen: [http://www.nzz.ch/aktuell/feuilleton/kunst\\_architektur/halle-mit-flechtwerk-1.18001904](http://www.nzz.ch/aktuell/feuilleton/kunst_architektur/halle-mit-flechtwerk-1.18001904)



© Hufton &amp; Crow / ARTUR IMAGES



© Hufton &amp; Crow / ARTUR IMAGES



© Hufton &amp; Crow / ARTUR IMAGES

## Neue Messe Basel

### DATENBLATT

Architektur: Herzog & de Meuron (Jacques Herzog, Pierre de Meuron)

Bauherrschaft: MCH Group AG

Tragwerksplanung: Burger & Partner

Bauphysik: Zimmermann + Leuthe

Lichtplanung: Bartenbach GmbH (Christian Bartenbach)

Fotografie: Hufton & Crow / ARTUR IMAGES

Fassadenplanung: Ferroplan Engineering AG, Chur, CH

Geotechnik: Pfirter + Nyfeler Partner AG, Muttenz, CH

Brandschutzplanung: Gruner AG, Basel, CH

Funktion: Sonderbauten

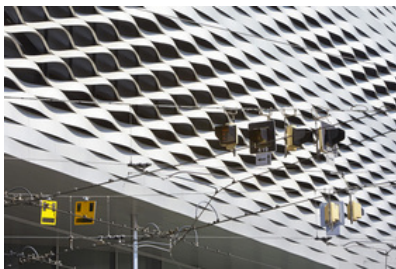
Planung: 2004 - 2012

Ausführung: 2010 - 2013

Eröffnung: 2013

### WEITERE TEXTE

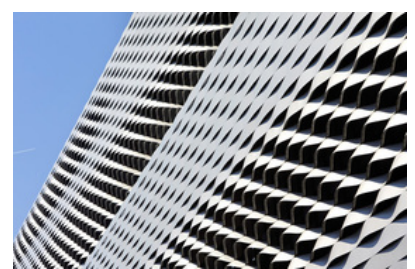
Faszinierende Architektur am Messeplatz, Esther Jundt, Neue Zürcher Zeitung, 14.02.2013



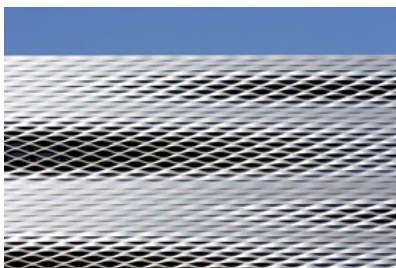
© Hufton & Crow / ARTUR IMAGES



© Hufton & Crow / ARTUR IMAGES



© Hufton & Crow / ARTUR IMAGES



© Hufton & Crow / ARTUR IMAGES



© Hufton & Crow / ARTUR IMAGES