



© Christoph Schöggel

Easy Generations Wohnhaus

Kalkofenstraße 27
4600 Wels, Österreich

ARCHITEKTUR
Christoph Schöggel

FERTIGSTELLUNG
2011

SAMMLUNG
afo architekturforum oberösterreich

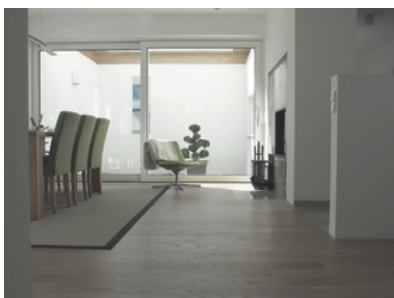
PUBLIKATIONSdatum
02. März 2013



Leitgedanke bei der Planung dieses „mitwachsenden Hauses“ war das Konzept der lebens- und praxisnahen Nachhaltigkeit, welches primär aus folgenden Säulen besteht: Das Haus soll für die verschiedenen Lebensphasen bestmöglich nutzbar sein, eine Anpassung an veränderliche Wohnbedürfnisse kann ohne Umbaumaßnahmen erfolgen, das Nebeneinander von privater und externer Nutzung funktioniert störungsfrei, es wurde Niedrigstenergiestandard und eine wirtschaftliche Bauweise angestrebt, die Beheizung mittels Grundwasser-Wärmepumpe ist ressourcenschonend und die zentrumsnahe Lage und der Anschluss an den öffentlichen Verkehr garantieren maximale Mobilität in den verschiedensten Lebensphasen.

Die auf den städtebaulichen Kontext bezogenen Innen- und Außenräume des Hauses beruhen auf spannungsvollen Wechseln von Öffentlichkeit zu Intimität und generieren in allen Bereichen des Hauses eigene nutzungsspezifische Raumqualitäten.

Das Easy Generations Wohnhaus wurde in Massivbauweise aus 50 cm hochdämmendem Ziegel (ohne VWDS) errichtet, die obersten Decken bzw. Kaldächer sowie das Flugdach in Holzleichtbau mit Augenmerk auf den konstruktiven Sonnenschutz gegen Überhitzung ausgebildet. (Text: Architekt)



© Christoph Schöggel



© Christoph Schöggel



© Christoph Schöggel

Easy Generations Wohnhaus

DATENBLATT

Architektur: Christoph Schögg

Funktion: Einfamilienhaus

Planung: 2009 - 2010

Ausführung: 2010 - 2011

Grundstücksfläche: 2.380 m²

Nutzfläche: 380 m²

Bebaute Fläche: 262 m²

Umbauter Raum: 1.721 m³

AUSZEICHNUNGEN

Nominierung Daidalos Architekturpreis 2012

In nextroom dokumentiert:

OÖN Daidalos-Architekturpreis 2012, Nominierung

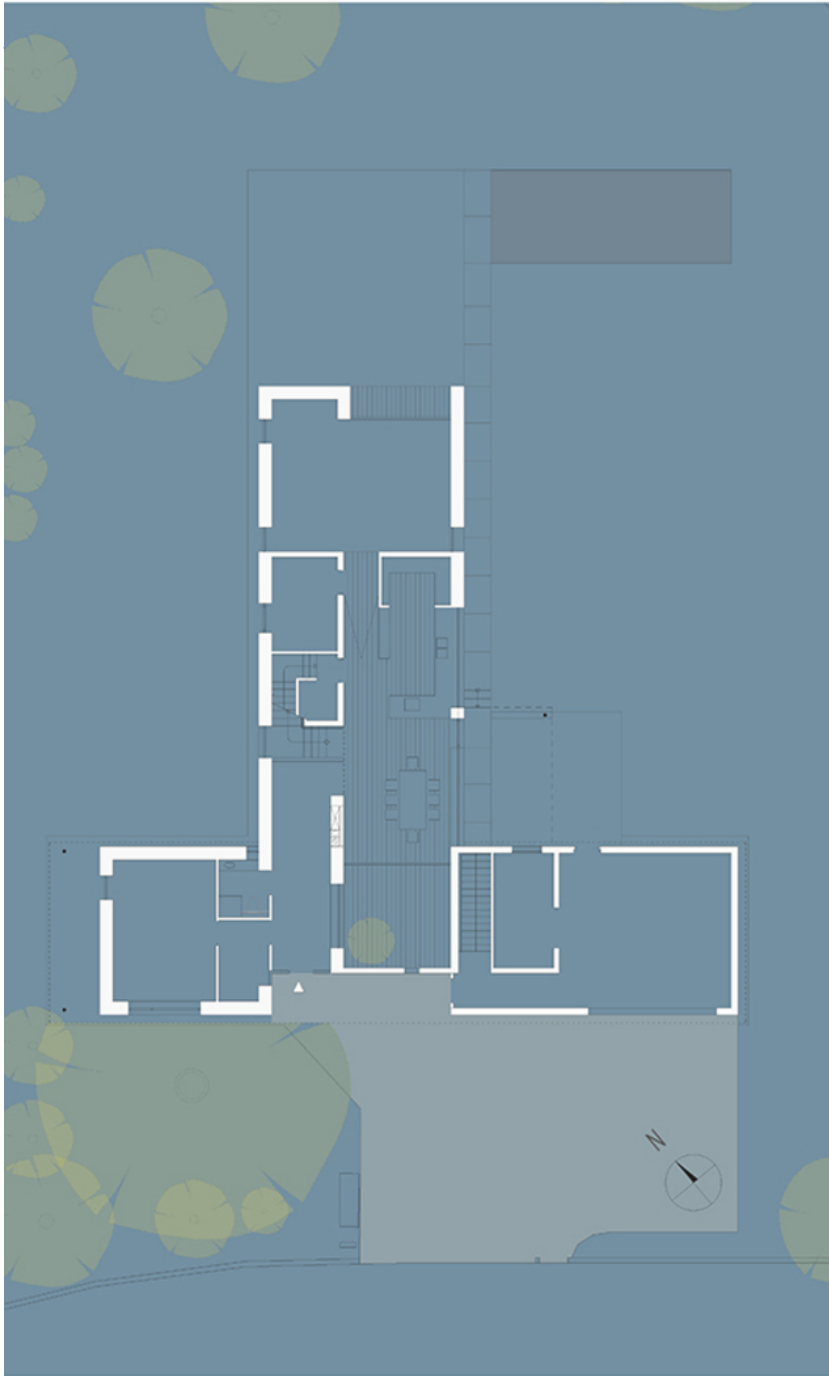
WEITERE TEXTE

Mitwachsende Häuser in Wels, Lorenz Potocnik, Oberösterreichische Nachrichten,
01.12.2012



© Christoph Schögg

Easy Generations Wohnhaus



Projektplan