



© Markus Bstieler

Volksschule, Kindergarten und Turnsaal

Gries 20
6182 Gries im Sellrain, Österreich

ARCHITEKTUR

Schlögl & Süß Architekten
Michael Lukasser

BAUHERRSCHAFT

Gemeinde Gries im Sellrain

TRAGWERKSPLANUNG

Alfred Brunensteiner

FERTIGSTELLUNG

2010

SAMMLUNG

aut. architektur und tirol

PUBLIKATIONSdatum

16. April 2013



Am Dorfrand von Gries im Sellrain, oberhalb der Kirche gelegen, ersetzt das neue Schul- und Kindergartengebäude einen nicht mehr wirtschaftlich zu adaptierenden Bestand aus den 1950er Jahren. Das aus einem von der Dorferneuerung abgewickelten, geladenen Architekturwettbewerb hervorgegangene Projekt der Arbeitsgemeinschaft Michael Lukasser und Schlögl & Süß Architekten reagiert auf die umfangreichen Raumvorgaben der Nutzer und das begrenzte Grundstück mit einem kompakten Baukörper, der sich typologisch an den umliegenden Häusern orientiert und durch seine Gliederung wie selbstverständlich in die bestehende dörfliche Struktur einfügt.

Unter Ausnutzung der Hanglage wurde der Kindergartenbereich südseitig im eigentlichen Untergeschoss angeordnet, nördlich davon der gemeinsam nutzbare Turnsaal und im Erd- und Obergeschoss die Räume der derzeit zweiklassigen Volksschule sowie eine als Mittelpunkt des Hauses konzipierte Aula, die von beiden Einrichtungen für die Nachmittagsbetreuung genutzt wird.

Der winkelförmige Baukörper umfängt einen hangaufwärts liegenden Vorplatz, der zusammen mit der dem Gelände verlaufenden Freitreppe eine künstliche Topografie bildet. In Anlehnung an die ortsübliche Materialsprache wurde der signifikant geformte und von jeder Richtung aus unterschiedlich in Erscheinung tretende Neubau weiß verputzt, Sonnenlamellen aus Holz und begrünte Schrägdächer tragen dazu bei, dass er sich in den dörflichen Kontext integriert. (Text: Claudia Wedekind)



© Markus Bstieler



© Markus Bstieler



© Markus Bstieler

**Volksschule, Kindergarten und
Turnsaal**

DATENBLATT

Architektur: Schlögl & Süß Architekten (Hanno Schlögl, Daniel Süß), Michael Lukasser

Bauherrschaft: Gemeinde Gries im Sellrain

Tragwerksplanung: Alfred Brunsteiner

Fotografie: Markus Bstieler

ÖBA: Sponring Engineering, Innsbruck

Funktion: Bildung

Wettbewerb: 2008

Planung: 2008

Ausführung: 2009 - 2010

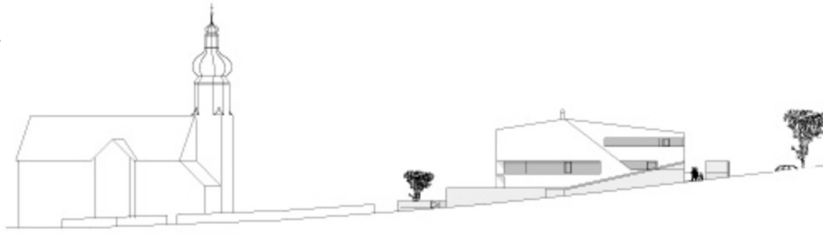


© Markus Bstieler



© Markus Bstieler

**Volksschule, Kindergarten und
Turnsaal**



Ansicht schnitt



Grundriss