



© David Schreyer

Durch den Abriss eines in die Jahre gekommenen Gasthofes neben einem bestehenden MPREIS-Markt wurde Raum frei für den Zubau eines Baguette-Bistros, das als Pavillon in der parkähnliche Situation situiert wurde. Der gemeinsame Eingangsbereich für den MPREIS Supermarkt und den Baguette-Pavillon wurde neu gestaltet, bestehende und neue Raumstrukturen greifen unter Einbeziehung des Grünraumes ineinander. (Text: Architekten)

Zu- und Umbau MPREIS Ellmau

Dorf 51
6352 Ellmau, Österreich

ARCHITEKTUR

Fügenschuh Hrdlovics Architekten

BAUHERRSCHAFT

MPREIS

TRAGWERKSPLANUNG

Alfred Brunensteiner

FERTIGSTELLUNG

2010

SAMMLUNG

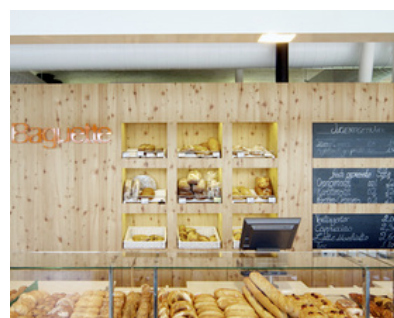
aut. architektur und tirol

PUBLIKATIONSdatum

06. April 2013



© David Schreyer



© David Schreyer



© David Schreyer

Zu- und Umbau MPREIS Eilmau

DATENBLATT

Architektur: Fügenschuh Hrdlovics Architekten (Julia Fügenschuh, Christof Hrdlovics)

Bauherrschaft: MPREIS

Tragwerksplanung: Alfred Brunensteiner

Fotografie: David Schreyer

Maßnahme: Umbau, Erweiterung

Funktion: Konsum

Planung: 2010

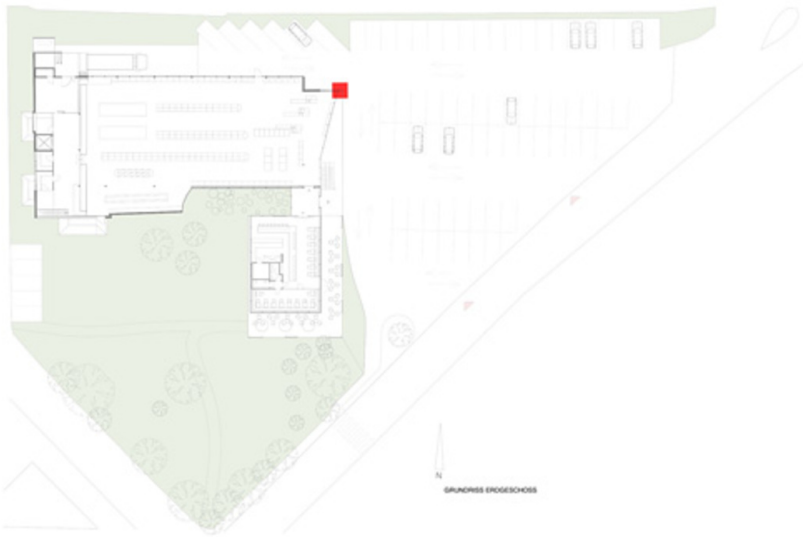
Fertigstellung: 2010

Grundstücksfläche: 5.835 m²

Nutzfläche: 1.426 m²

Bebaute Fläche: 1.372 m²

Zu- und Umbau MPREIS Eilmau



Grundriss



Schnitt