



© David Schreyer

Im Südwestbereich des Möbelhauses Leiner am Grabenweg in Innsbruck wird ein MPREIS Supermarkt mit einem Baguette/Thai2go Bistro implementiert. Die Atmosphäre des großzügigen Verkaufsraumes wird durch die Verwendung von Kiefersperrholzplatten an Wänden in Echtholz und „Fake“-Platten am Boden bestimmt. Die Struktur des Baguette Cafes wird durch geometrisch reduzierte, schwarze Einzelmöbel gebildet. (Text: Architekten)

MPREIS im Möbelhaus Leiner

Grabenweg 60
6020 Innsbruck, Österreich

ARCHITEKTUR

Fügenschuh Hrdlovics Architekten

BAUHERRSCHAFT

MPREIS

TRAGWERKSPLANUNG

Alfred Brunensteiner

FERTIGSTELLUNG

2012

SAMMLUNG

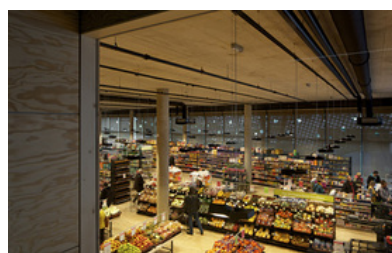
aut. architektur und tirol

PUBLIKATIONSdatum

06. April 2013



© David Schreyer



© David Schreyer



© David Schreyer

MPREIS im Möbelhaus Leiner

DATENBLATT

Architektur: Fügenschuh Hrdlovics Architekten (Julia Fügenschuh, Christof Hrdlovics)

Bauherrschaft: MPREIS

Tragwerksplanung: Alfred Brunensteiner

Fotografie: David Schreyer

Maßnahme: Umbau

Funktion: Konsum

Planung: 2011

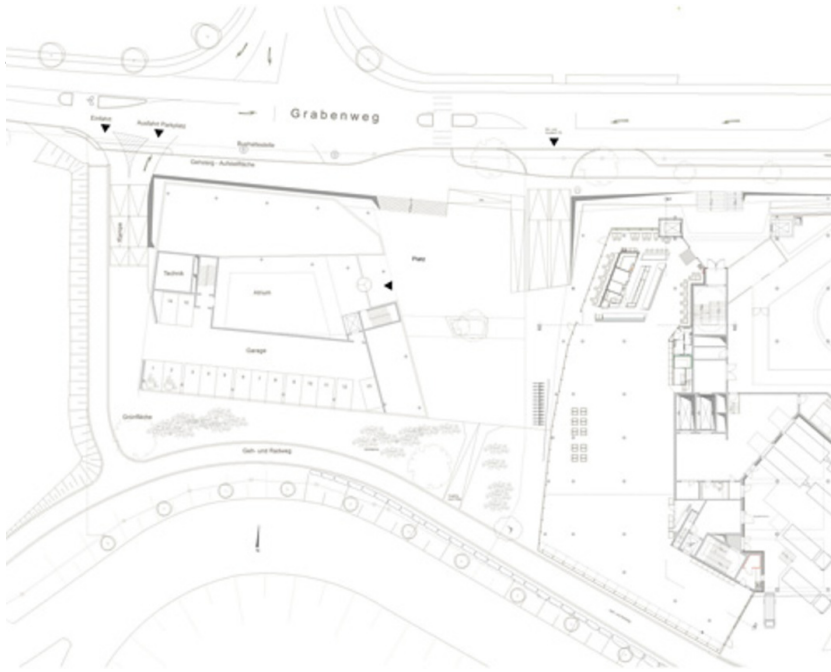
Ausführung: 2011 - 2012

Nutzfläche: 1.545 m²



© David Schreyer

MPREIS im Möbelhaus Leiner



Projektplan