



© David Schreyer

Der MPREIS Supermarkt befindet sich im Nordostbereich der „Stadtgalerien Schwaz“, einem innerstädtischen Einkaufszentrum in Schwaz. Großzügige Fensterflächen Richtung Nordwesten hin zur Hauptstraße und zum Inn stellen eine räumliche Verbindung zwischen Innen- und Außenraum her. Im Einkaufszentrum selbst bietet der MPREIS Supermarkt mit einem Baguette/Thai2go Bistro eine Feinkostladen-Atmosphäre mit Eiche-Massivholzböden und Licht reflektierender Silberdecke. (Text: Architekten)

MPREIS Stadtgalerien Schwaz

Andreas-Hofer-Straße 10
6130 Schwaz, Österreich

ARCHITEKTUR

Fügenschuh Hrdlovics Architekten

BAUHERRSCHAFT

MPREIS

TRAGWERKSPLANUNG

Alfred Brunnsteiner

FERTIGSTELLUNG

2012

SAMMLUNG

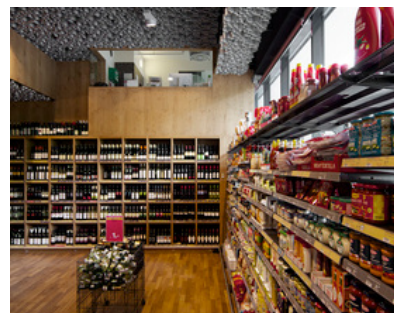
aut. architektur und tirol

PUBLIKATIONSdatum

06. April 2013



© David Schreyer



© David Schreyer



© David Schreyer

MPREIS Stadtgalerien Schwaz

DATENBLATT

Architektur: Fügenschuh Hrdlovics Architekten (Julia Fügenschuh, Christof Hrdlovics)

Bauherrschaft: MPREIS

Tragwerksplanung: Alfred Brunnsteiner

Fotografie: David Schreyer

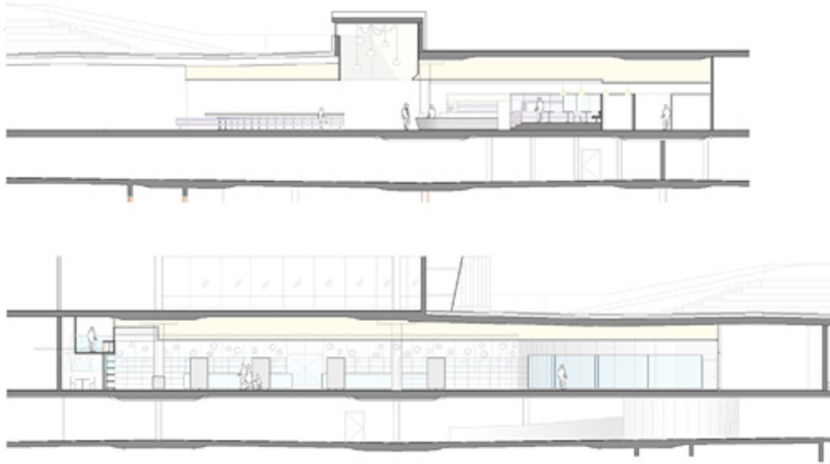
Funktion: Konsum

Planung: 2010

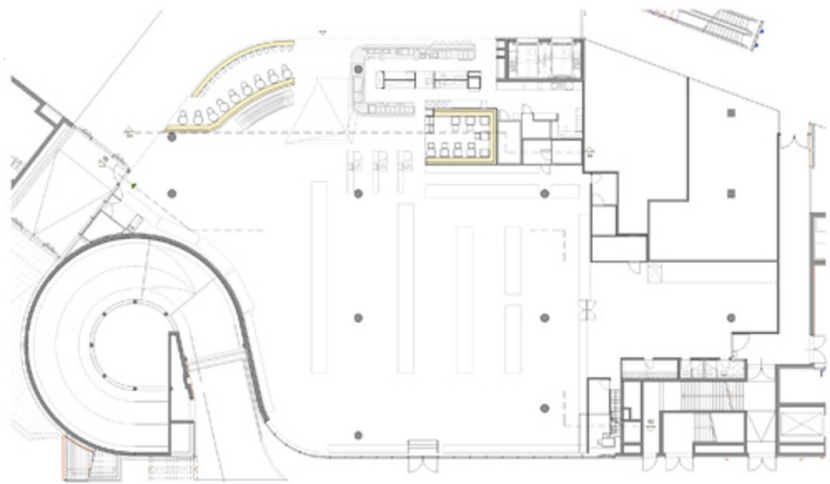
Ausführung: 2011 - 2012

Nutzfläche: 1.413 m²

MPREIS Stadtgalerien Schwaz



Schnitte



Grundriss