



© Monsberger Gartenarchitektur

Freiraum Haus der Ingenieure

Raiffeisenstraße 30
8010 Graz, Österreich

ARCHITEKTUR

Ernst Giselbrecht

BAUHERRSCHAFT

**Haus der Ingenieure
Betriebsgesellschaft**

LANDSCHAFTSARCHITEKTUR

Monsberger Gartenarchitektur

FERTIGSTELLUNG

2010

SAMMLUNG

next.land

PUBLIKATIONSdatum

22. April 2013



Das Haus der Ingenieure Graz ist ein Bürogebäude mit 4 Büros, die Ingenieurleistungen anbieten.

Das Gebäude und der Eingangsbereich im Norden des Bürogebäudes liegen direkt an der Raiffeisenstraße. Dadurch entsteht Richtung Süden ein großzügiger Freiraum, der an die Nachbargärten schließt und optisch zu einer großzügigen Grünfläche wird. Die Dachterrasse bietet einen Blick auf den Schloßberg. Der Garten selbst wird durch Bänder (Gräser, Wasser, Hecken) strukturiert und gliedert sich im Wesentlichen in 3 Aufenthaltsbereiche:

- Das großzügige Holzdeck unmittelbar vor den Büros als Treffpunkt und Kommunikationsplatz
- Der Sitzplatz mit den flexiblen Sitzwürfeln unter den Kirschen und beim Wasserbecken
- Die Sitznische, versteckt hinter Gräsern und Heckenkörpern

Neben der Funktion als Garten während der Arbeitspausen bietet er auch genügend Platz für Veranstaltungen und Firmenfeste.



© Monsberger Gartenarchitektur



© Monsberger Gartenarchitektur



© Monsberger Gartenarchitektur

Freiraum Haus der Ingenieure

DATENBLATT

Landschaftsarchitektur: Monsberger Gartenarchitektur (Gertraud Monsberger)

Mitarbeit Landschaftsarchitektur: Hermann Simnacher

Architektur: Ernst Giselbrecht

Bauherrschaft: Haus der Ingenieure Betriebsgesellschaft

Maßnahme: Neubau

Funktion: Büro und Verwaltung

Planung: 2010

Fertigstellung: 2010

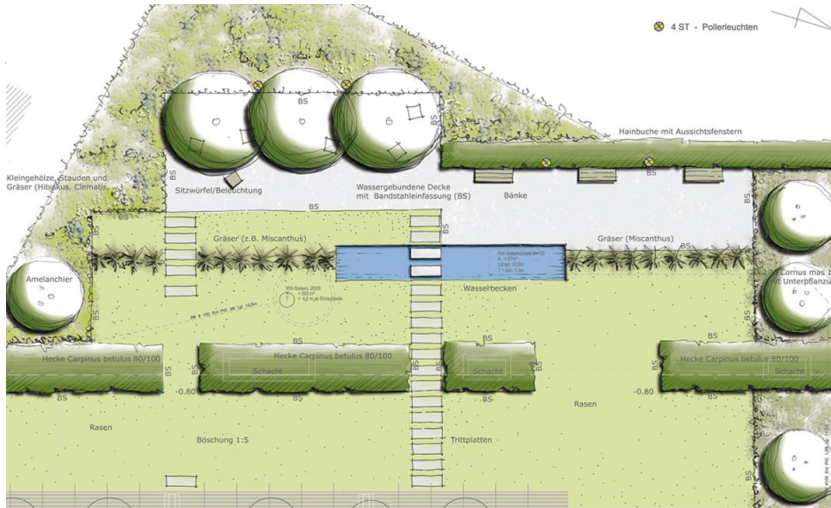
Grundstücksfläche: 1.600 m²

Baukosten: 130.000,- EUR

AUSFÜHRENDE FIRMEN:

Garten Dolezal

Freiraum Haus der Ingenieure



Freiraum