



© Stefan Schmidt

## EPK Heustadelgasse

Heustadelgasse  
1220 Wien Wien, Österreich

BAUHERRSCHAFT

**Stadt Wien, MA 42 - Wiener  
Stadtgärten**

ÖRTLICHE BAUAUFSICHT

**Stadt Wien, MA 42 - Wiener  
Stadtgärten**

LANDSCHAFTSARCHITEKTUR

**Stefan Schmidt**

FERTIGSTELLUNG

**2010**

SAMMLUNG

**next.land**

PUBLIKATIONSdatum

**13. Mai 2013**



Die völlig neu gestaltete Parkanlage entstand im Zuge der Stadterweiterung. Zwischen zwei neuen Siedlungsanlagen bildet die sehr schmale und langgestreckte Parkanlage auch eine wichtige übergeordnete Erschließungsachse. Südlich grenzt ein großes SWW Gebiet an die EPK Fläche.

Um den Park überschaubar zu gestalten, wurde die Fläche in vier kleine Einheiten gegliedert. Damit entstanden „unterschiedliche Wohnzimmer im Freien“ welche verschiedene Themen aufnehmen. Kinderspiel, zentraler Platz, modellierte Rasenflächen, ruhiger Platz.

Der Park wird damit intensiv mit den benachbarten Wohnhausanlagen verknüpft. In die modellierte Rasenflächen wird der Großteil der gesamten Parkanlage entwässert. Ein Kanalanschluss ist nicht erforderlich.

Das anschließende SWW Gebiet nimmt Funktionen für Jugendliche auf. Die Spielsituation im Park ist daher auf Kleinkinder abgestimmt.



© Stefan Schmidt



© Stefan Schmidt



© Stefan Schmidt

**EPK Heustadelgasse**

## DATENBLATT

Landschaftsarchitektur: Stefan Schmidt

Mitarbeit Landschaftsarchitektur: DI Gerhard Rennhofer, DI Rupert Halbartschlager, DI  
Brigitte Kranebitter, DI Stefan Schmidt

Bauherrschaft, örtliche Bauaufsicht: Stadt Wien, MA 42 - Wiener Stadtgärten

Maßnahme: Neubau

Funktion: Parkanlagen und Platzgestaltung

Planung: 2008 - 2009

Ausführung: 2009 - 2010

Grundstücksfläche: 4.200 m<sup>2</sup>

## AUSFÜHRENDE FIRMEN:

Ing. Richter

Wimpffengasse 43

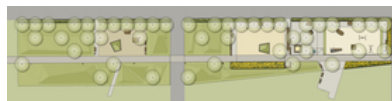
A-1220 Wien

Tel.: +43(0)1 / 282 32 24

Fax: +43(0)1 / 282 32 24 DW 25



© Stefan Schmidt



© Stefan Schmidt