



© David Schreyer

Zu- und Umbau Baguette Innrain

In der eher „uncharmanten“ Sockelzone der aus den 1960er Jahre stammenden, sogenannten „Huter“-Hochhäuser am Innsbrucker Innrain bietet der Innenraum des Baguette/Thai2go Bistro eine überraschend angenehme Atmosphäre. ? Bodenbeläge, Tische und Möbel aus rustikaler Vollholzeiche und Tiroler Schafwolle an der Decke des Bistros bilden einen angenehmen Kontrast zur strengen Architektur des Bestandsobjektes. (Text der Architekt:innen)

Baguette Innrain

Innrain 100
620 Innsbruck, Österreich

ARCHITEKTUR

Fügenschuh Hrdlovics Architekten

BAUHERRSCHAFT

Baguette

TRAGWERKSPLANUNG

Alfred Brunensteiner

FERTIGSTELLUNG

2012

SAMMLUNG

aut. architektur und tirol

PUBLIKATIONSdatum

12. April 2013



© David Schreyer



© David Schreyer



© David Schreyer

Baguette Innrain

DATENBLATT

Architektur: Fügenschuh Hrdlovics Architekten (Julia Fügenschuh, Christof Hrdlovics)

Bauherrschaft: Baguette

Tragwerksplanung: Alfred Brunensteiner

Fotografie: David Schreyer

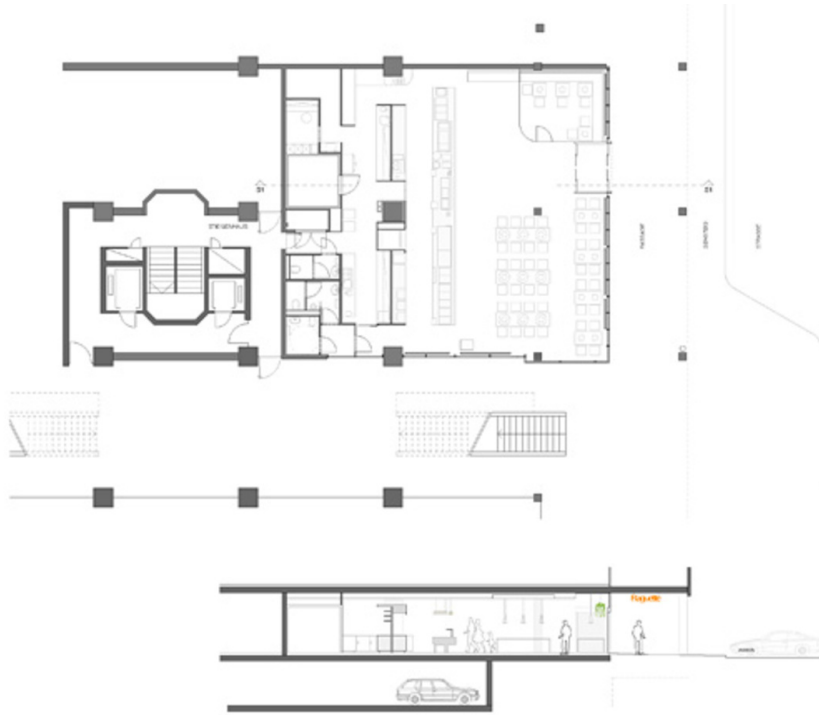
Funktion: Konsum

Planung: 2011

Fertigstellung: 2012

Bruttogeschossfläche: 217 m²

Bebaute Fläche: 250 m²



Baguette Innrain

Projektplan