



© Mischa Erben

EFH WALT

3400 Klosterneuburg, Österreich

ARCHITEKTUR
LOSTINARCHITECTURE

TRAGWERKSPLANUNG
Franz Wölflinger

FERTIGSTELLUNG
2013

SAMMLUNG
**ORTE architekturnetzwerk
niederösterreich**

PUBLIKATIONSdatum
14. August 2013



Das Einfamilienhaus befindet sich in Klosterneuburg, einer kleinen Stadt im Nordwesten von Wien, umgeben von Weingärten und der Donau. Der Eigentümer des 1902 erbauten Hauses, der zuvor lange Zeit als Mieter die Vor- und Nachteile dieses Jahrhundertwendehauses erfahren musste, kam mit klaren Zielvorstellungen zu uns: mehr Licht und Fläche, zeitgemäße Wohnbereiche und die Senkung der enormen Betriebskosten. Eine Vergrößerung des bestehenden Erdgeschoßes war aufgrund der Kleinheit des Grundstücks und den darauf beruhenden Bebauungsbestimmungen nicht möglich. So wurde das Erdgeschoß für den Wohnbereich adaptiert und zum Garten hin großzügig geöffnet. Ein gefühlter Außenraum ist im Inneren erlebbar. Die restlichen Teile sind in ihrem Originalzustand belassen und saniert. In Kontrast dazu wird eine neue Dachlandschaft erschaffen. Die Stahlstruktur bedingt sich aus den räumlichen Anforderungen, den Behördenregulierungen und auch als Reaktion auf die Umgebung. Durch diese gefaltete Dachform entsteht eine Verbindung von Innen- und Außenräumen. Sie beinhaltet einen weiteren Wohnbereich, den Schlafbereich und das Badezimmer. Von außen sind diese Bereiche uneinsehbar. Bewußt geführte Sichtschlitze gewährleisten spezielle Ausblicke in die umliegenden Weingärten, den Wienerwald und den eigenen Garten.
(Text: Architektin)



© Mischa Erben



© Mischa Erben



© Mischa Erben

EFH WALT

DATENBLATT

Architektur: LOSTINARCHITECTURE (Connie Herzog)

Mitarbeit Architektur: Gerfried Hinteregger

Tragwerksplanung: Franz Wölflinger

Bauphysik: Bauklimatik GmbH (Ernst Kainmüller)

Fotografie: Mischa Erben

Funktion: Einfamilienhaus

Planung: 2011 - 2012

Ausführung: 2012 - 2013

Grundstücksfläche: 305 m²

Bruttogeschossfläche: 224 m²

Nutzfläche: 160 m²

Bebaute Fläche: 117 m²

NACHHALTIGKEIT

Materialwahl: Stahlbeton

AUSFÜHRENDE FIRMEN:

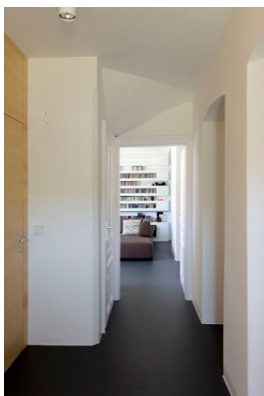
Baufirma, Stahlbau - Dasch GmbH

Zimmerer – woodwork GmbH

Elektro – Froschauer GmbH

GWH – Bayer GmbH

Tischler – Lechner raumholz GmbH

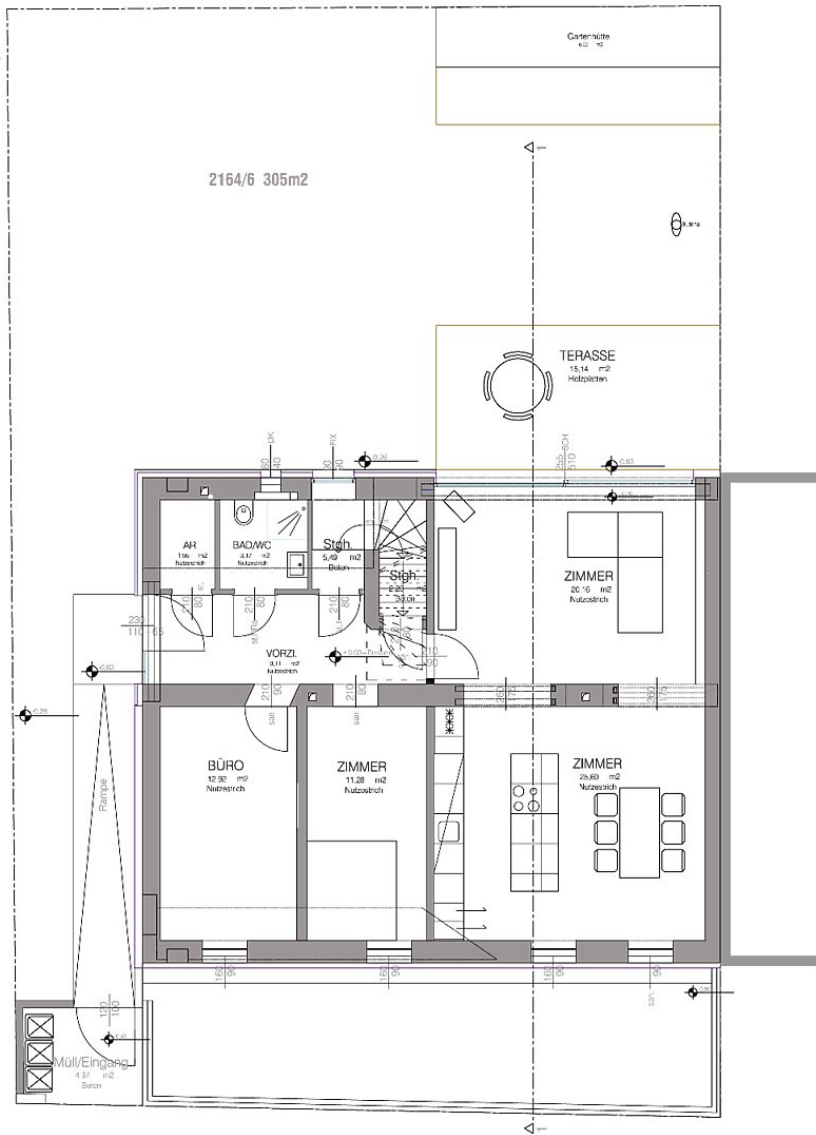


© Mischa Erben



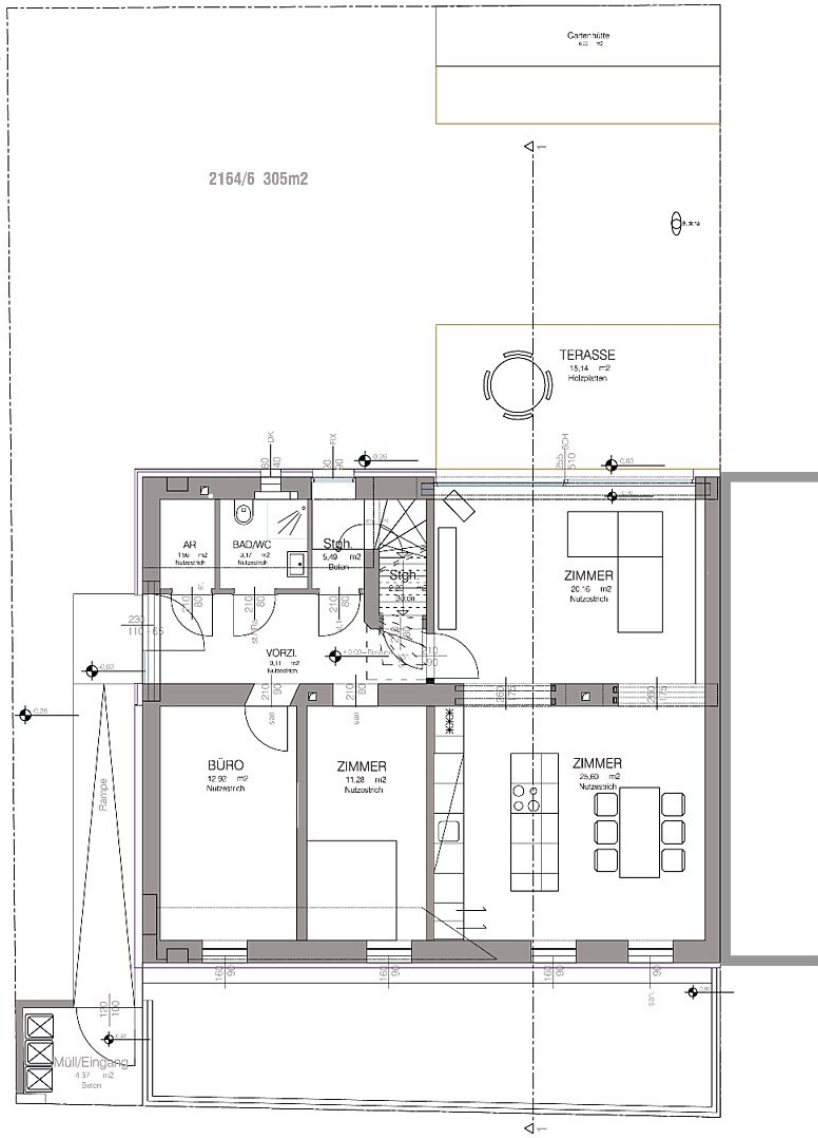
© Mischa Erben

EFH WALT



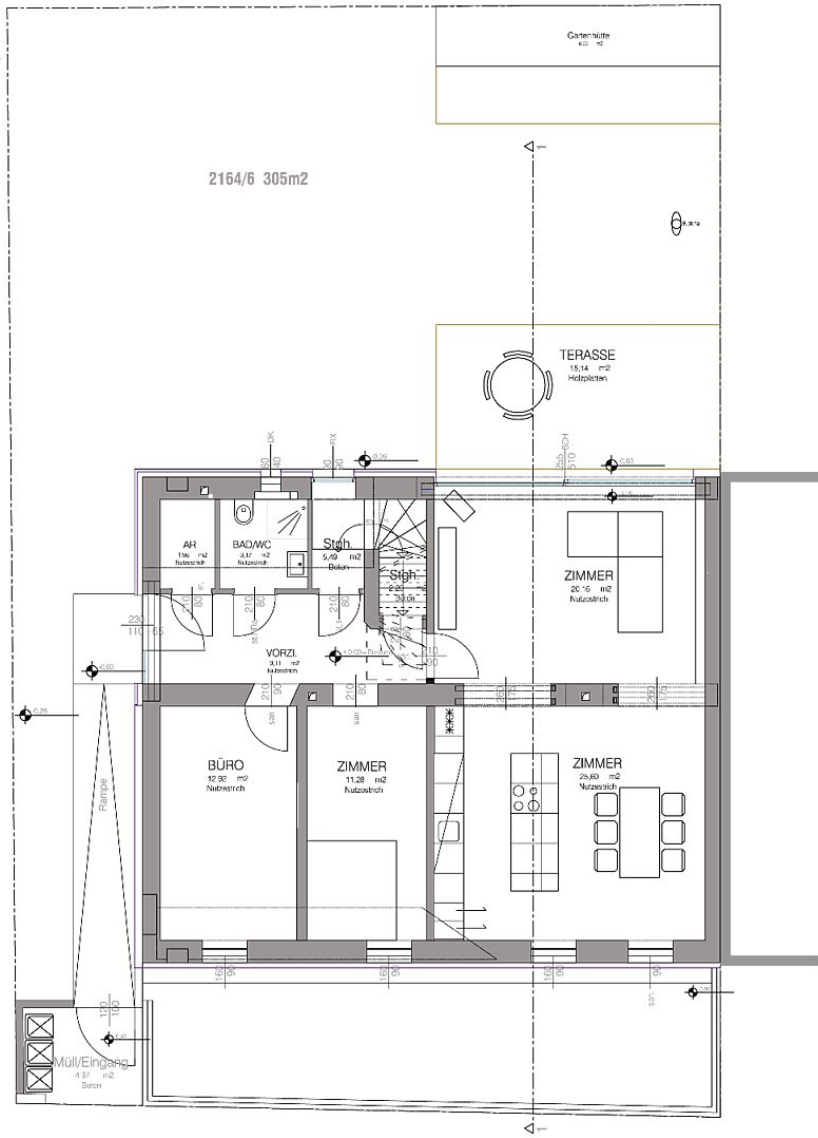
GR EG

EFH WALT



GR EG

EFH WALT



GR EG