



© Paul Ott

FLUR 20

Flurgasse 20
8010 Graz, Österreich

ARCHITEKTUR
INNOCAD

BAUHERRSCHAFT
GSL Gemeinnützige Bauvereinigung GmbH

TRAGWERKSPLANUNG
Daninger + Partner Engineering GmbH

ÖRTLICHE BAUAUFSICHT
NEUundPLAN-ARCHITEKTUR

FERTIGSTELLUNG
2012

SAMMLUNG
HDA Haus der Architektur

PUBLIKATIONSdatum
24. August 2013



Bei diesem Low Budget Projekt handelt es sich um einen sozialen Wohnbau in Graz, der es sich zum Ziel gemacht hat, mit geringsten Mitteln und systematischer Gebäudeorganisation, maximale Wohnqualität und gestalterischen Ausdruck zu erzeugen.

Durch ein flexibles Grundrisslayout und der Möglichkeit des Zu- und Wegschaltens von Räumen wird eine Vielfalt von Wohnungstypologien organisiert. Somit entsteht trotz der systematisch optimierten Struktur des Gebäudes eine kreative Vielfalt und entsprechendes äußeres Erscheinungsbild.

Die Struktur des Gebäudes und der einfache Baukörper ermöglichen - mit Hilfe eines modularen Systems - durch Kombinatorik, Subtraktion und Addition von Räumen, hohe Ansprüche an Individualität und Gestaltungsvielfalt zu erfüllen. Mit diesem System lassen sich 40 verschiedene Grundrissstypologien erzeugen und das bedeutet eine große Flexibilität in der Planungsphase.

Im Sinne ressourcenschonenden Bauens erfolgt die Beheizung mit Fernwärme und die Warmwasserbereitung über Sonnenkollektoren. (Text: Innocad)



© Paul Ott



© Paul Ott



© Paul Ott

FLUR 20

DATENBLATT

Architektur: INNOCAD

Mitarbeit Architektur: Projektleiter: Patrick Handler

Arch. DI Martin Lesjak, DI Elisabeth Krammer, DI Jörg Kindermann, DI Michael Petar

Bauherrschaft: GSL Gemeinnützige Bauvereinigung GmbH

Tragwerksplanung: Daninger + Partner Engineering GmbH

örtliche Bauaufsicht: NEUundPLAN-ARCHITEKTUR

Fotografie: Paul Ott

Bauphysik: Tomberger – BBM GmbH

Elektro, HKLS: Neubauer GesmbH

Funktion: Wohnbauten

Planung: 2011

Ausführung: 2011 - 2012

Grundstücksfläche: 2.226 m²Bruttogeschossfläche: 1.836 m²Nutzfläche: 1.521 m²

NACHHALTIGKEIT

Fernwärme und Warmwasserbereitung über Sonnenkollektoren

AUSFÜHRENDE FIRMEN:

Baufirma: Domweber Bau GmbH

Fenster: Firma Karl Hathold

HKLS: Neubauer GesmbH

Schlosser: Gansweider Metalltechnik GmbH

Parkett: Holz im Bau GesmbH & Co KG

Dachdecker: Bau&Dach GmbH

AUSZEICHNUNGEN

Best Architects 14



© Paul Ott



© Paul Ott



© Paul Ott

FLUR 20

In nextroom dokumentiert:
Architekturpreis des Landes Steiermark 2013, Nominierung



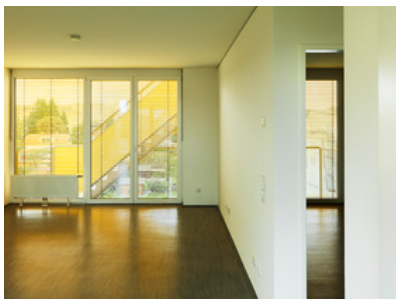
© Paul Ott



© Paul Ott



© Paul Ott

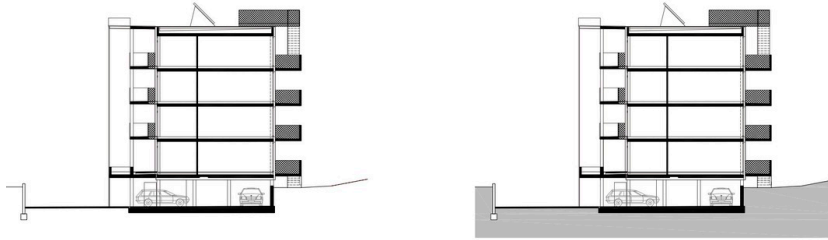


© Paul Ott



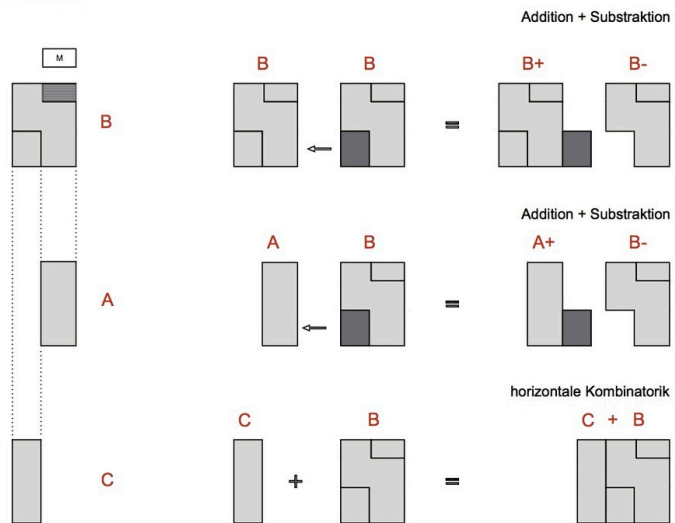
© Paul Ott

FLUR 20

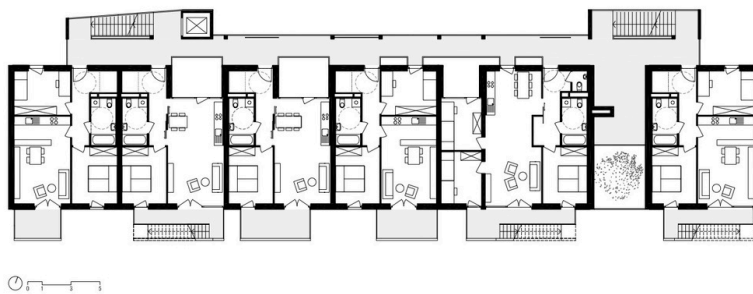


Schnitte

MODULE

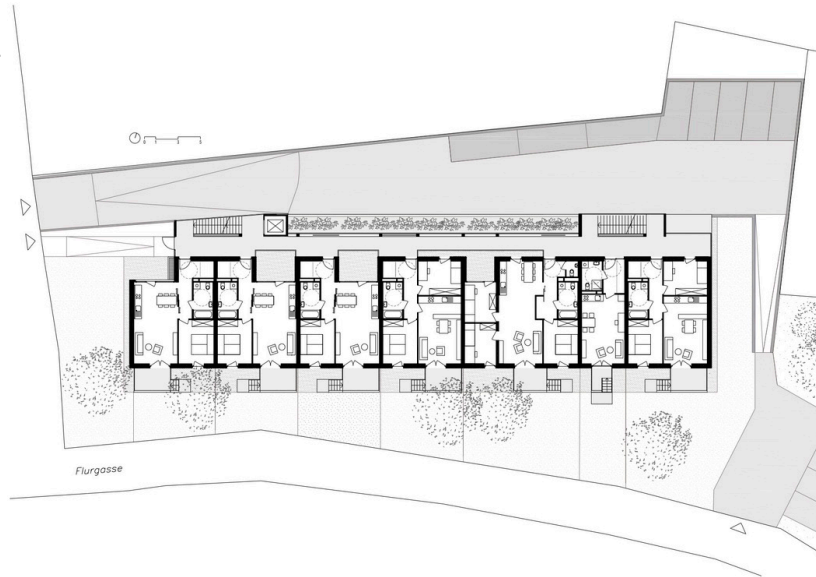


Schema

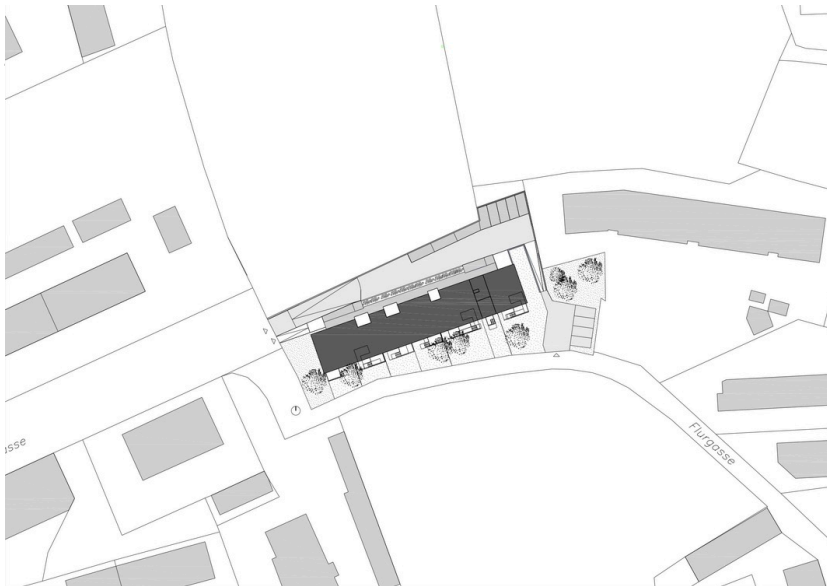


Grundriss RG

FLUR 20



Grundriss EG



Lageplan