



© Toni Muhr

Der Raumbedarf der orthopädischen Ambulanz des LKH Bad Radkersburg konnte im Rahmen des Bestandsgebäudes nicht mehr erfüllt werden und machte einen Zubau erforderlich. Durch diesen wurde es möglich, die Anzahl der Behandlungsräume zu vergrößern, eine an die speziellen Anforderungen der Radiologie angepasste Raumkonfiguration zu schaffen und auch die bisher auf zwei Geschoßen verteilte Sonderklassestation auf eine Ebene zu verlagern. Der großzügige Wartebereich und ein Café lassen die durch das neue Anmeldesystem ohnehin verkürzte Wartezeit sowohl für den Patienten als auch ihre Angehörigen in einer angenehmen Atmosphäre erleben.

Architektur im Kontext der Baugeschichte

Der neu errichtete Baukörper übernimmt die Fluchtlinien des gründerzeitlichen Hauptgebäudes und setzt die Fassadenstaffelung in abstrahierter Form fort. Durch den ebenfalls zweigeschößigen Zubau wird ein Kontinuum der ursprünglichen Gebäudehöhe herbeigeführt. Was im historischen Gebäude an Fassadenschmuck dem Baukörper vorgehängt wurde, wird im Neubau in einen vorgestellten Körper transformiert, der im Erdgeschoß die Funktion der Erschließung übernimmt, im Obergeschoß die Loggien und Balkone birgt. So entsteht, ähnlich wie im Bestand, eine tiefe, reliefartige Fassadenfigur die dem gesamten Bauwerk eine lebendige, räumliche Staffelung verleiht. Der in den 1970er-Jahren errichtete Zubau rückt so in die zweite Ebene der Wahrnehmung, seine herbe Dominanz ist gebrochen.

Im Mittelpunkt steht der Patient und seine optimale Betreuung

Auf allen Geschoßen sind Bestand und Neubau barrierefrei miteinander verbunden. Der Neubau wird über eine Stiege und eine Rampe erschlossen, der Eingang befindet sich im Erdgeschoß, über einen Windfang gelangen die Patienten und Besucher direkt in die helle freundliche Empfangshalle und zur Anmeldung. Außerdem sind in diesem Bereich übersichtlich sämtliche Untersuchungsräume und die Radiologie untergebracht. Diese Funktionsbereiche verfügen jeweils über einen internen Gang für das medizinische Personal, der diese Räume miteinander verbindet, ohne die Flächen

LKH Bad Radkersburg – Erweiterung Orthopädische Ambulanz und Sonderklassestation

Dr. Schwaiger Straße 1
8490 Bad Radkersburg, Österreich

ARCHITEKTUR

Trithhart + Herbst Architekten

BAUHERRSCHAFT

Kages

TRAGWERKSPLANUNG

Werner Zückert

ÖRTLICHE BAUAUFSICHT

**Schadl Bauleitungs- und Planungs
GmbH**

FERTIGSTELLUNG

2012

SAMMLUNG

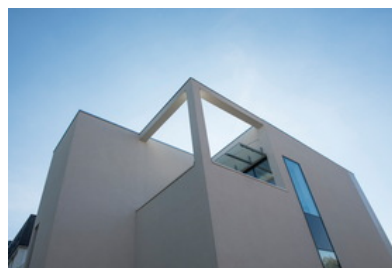
HDA Haus der Architektur

PUBLIKATIONSdatum

09. Oktober 2013



© Toni Muhr



© Toni Muhr



© Toni Muhr

LKH Bad Radkersburg – Erweiterung Orthopädische Ambulanz und Sonderklassestation

für Patienten und Besucher zu queren.

Im Anschluss an die Empfangshalle sind Warteräume für Besucher und Patienten so situiert, dass Wartende die Zugänge zu den Untersuchungsräumen ständig im Blick haben und sich nicht im Gangbereich aufhalten müssen. Weiters befindet sich im Erdgeschoß eine auch unabhängig von den Betriebszeiten der Ambulanz zu betreibendes Café mit Terrasse.

Ein angenehmes Umfeld als Unterstützung des Heilungsprozesses

Im ersten Obergeschoß ist eine Sonderklassestation mit Tagraum, Terrassen und den erforderlichen Nebenräumen situiert. Die sieben Patientenzimmer der Sonderklasse verfügen jeweils über eine eigene Loggia und sind farblich variierend ausgestaltet. Trotz Erfüllung der funktionellen Ansprüche einer Klinik wurde durch die Lichtführung und die Oberflächenwahl eine Hotelatmosphäre in den Aufenthaltsbereichen der Patienten geschaffen.

Konstruktion und Materialität

Stahlbetonbau mit Ziegelausfachung. Straßenfassade mit weiß durchgefärbten Faserzementtafeln verkleidet. Energetische Optimierung durch passive und aktive Solarenergienutzung, Bauteilaktivierung und Ausnutzung der großen Raumhöhe in den Patientenzimmern zur Unterstützung der natürlichen Lüftung. Solarthermie unterstützt bestehende Heizanlage. (Text: Architekten)

DATENBLATT

Architektur: Tritthart + Herbst Architekten (Gregor Tritthart, Jan-Christian Heuser, Stephan Piber)

Bauherrschaft: Kages

Tragwerksplanung: Werner Zückert

örtliche Bauaufsicht: Schadl Bauleitungs- und Planungs GmbH

Fotografie: Toni Muhr

Projektsteuerung: DI Schnurrer

Medizintechnik: DI Zach

Elektroplanung: DI Mayer

HKLS-Planung: Ing. Repnik

Brandschutz: DI Rabl



© Toni Muhr



© Toni Muhr



© Toni Muhr

**LKH Bad Radkersburg – Erweiterung
Orthopädische Ambulanz und
Sonderklassestation**

Maßnahme: Erweiterung
Funktion: Gesundheit und Soziales

Planung: 2007 - 2011
Ausführung: 2009 - 2012

Nutzfläche: 1.830 m²

NACHHALTIGKEIT

Solarthermie unterstützt bestehende Heizanlage

AUSFÜHRENDE FIRMEN:

1. Baubabschnitt

Alubau_ Dipl.- Ing. Kern AluGlasBau GmbH, Liebochstraße 7, 8143 Dobl

Aufzug_ Thyssen Krupp Aufzüge GmbH, Slamastraße 29, 1230 Wien

Baumeisterarbeiten ARGE HTL Bau Hoch- u. Tiefbau GmbH, Partl & Vollmann Bau GmbH

Bautischler, Möbeltischler_ Deutschmann Bau- und Möbeltischlerei, Gabersdorf 60, 8424 Gabersdorf

Bodenleger_ Josef Taschner Bodenverlegung, 8073 Feldkirchen, Triesterstr. 276

Brandabschotungen_ Ing. Rudolf Duschek GmbH, Wärme, Kälte, Schall- und Brandschutz, St. Peter Hauptstraße 268, 8042 Graz

Faserzementfassade_ Klaus Zidek GmbH, 8345 Straden, Schwabau 30

Fliesenleger_ P.Import GMBH Baustoffhandel & Fliesenverlegung, Reichsstraße 113, 8472 Vogau

Kunststofffenster_ Fenster Türen Sonnenschutz Mithlinger GmbH, 8430 Leibnitz, Gralla 107

Maler u. Anstreicher_ Alfred Donik Malermeister, Jörgen 49, 8355 Tieschen

Stahlbau, Metallbau_ Hubert Trummer GmbH & Co KG, 8344 Bad Gleichenberg, Radkersburger Straße 42

Schwarzdecker, Spengler_ Fa. Spitzer GmbH, 8010 Graz, Jauerburggasse 18

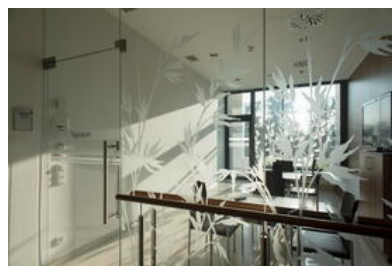
Trockenbau_ Lieb Bau Weiz GmbH & Co KG, 8160 Weiz, Birkfelder Str. 40

Lüftung_ Josef Schneeberger GesmbH, Eckertstraße 95a, 8020 Graz

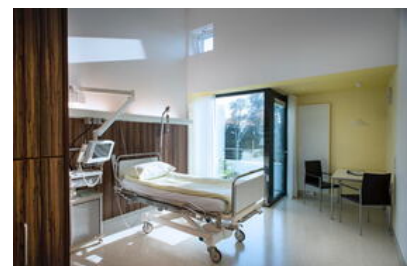
Heizung, Klima, Sanitärinst._ Eibegger Installationen GmbH, Lise-Meitner Straße 4, 8753 Fohnsdorf



© Toni Muhr



© Toni Muhr



© Toni Muhr

**LKH Bad Radkersburg – Erweiterung
Orthopädische Ambulanz und
Sonderklassestation**

Elektroinstallation_ Elektro Kossär KG, Langgasse 51 u. 42, 8490 Bad Radkersburg
Sitzbänke_ PROFORM Büro Wien, Türkenstraße 17, 1090 Wien
Büromöbel_ Neudörfler, Liebenauer Hauptstraße 6 8041 Graz
Gastroeinrichtung_ DER SCHNUTT - Theodor Schnutt, Gradnerstr 58, 8055 Graz
Beschilderung_ Günther Dunkler Beschriftungstechnik GmbH, Gewerbepark 9, 8075
Hart bei Graz

2. Bauabschnitt (Änderungen)

Baumeisterarbeiten_ Ing. Majcen Baugesellschaft m.b.H., Am Grünanger 12, 8490 Bad
Radkersburg
Trockenbau_ Kniewallner Erich Trockenbau GmbH, Wörth 27, 8342 Gnas

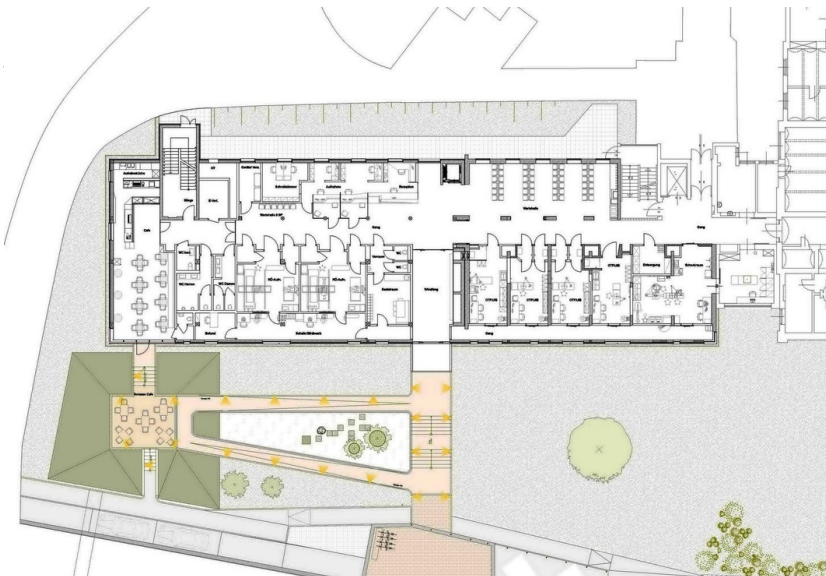
**LKH Bad Radkersburg – Erweiterung
Orthopädische Ambulanz und
Sonderklassestation**



Ansicht Südwest



Grundriss OG1



Grundriss EG