



© Roland Gruber

Mallhof_Umbau Bauernhaus

Dorfstraße 29
9546 Bad Kleinkirchheim, Österreich

ARCHITEKTUR
nonconform

BAUHERRSCHAFT
Christian Mayrbrugger

FERTIGSTELLUNG
2012

SAMMLUNG
Architektur Haus Kärnten

PUBLIKATIONSdatum
08. November 2013



Das 500 Jahre alte Bauernhaus sollte aufgrund von Familienzuwachs auf neu entstandene Bedürfnisse adaptiert werden. Der Bauherr wollte von Beginn an den Charakter seines historischen Bauernhauses erhalten, aber auch seine Aufgeschlossenheit für die Moderne zeigen. Das Architekturbüro nonconform architektur vor ort hat sich für einen nach außen sichtbaren baulichen Eingriff entschieden, der großzügige Fensterflächen integriert und zusätzlich neue räumliche Qualitäten für das Wohnen schafft. Der kleine Zubau aus Lärchenholz wurde auf der Westseite errichtet, bietet im Erdgeschoß zusätzlich den Ausgang zur Terrasse und im Obergeschoss ist es die lang ersehnte Balkonvergrößerung, die als erweiterte Wohnfläche genutzt wird. Im Innenraum wurden zahlreiche Einbauten aus den letzten Jahrzehnten entfernt und dadurch konnten Wohnräume mit Tageslichtqualität geschaffen werden.

Nach der Beurteilung der Jury zum Holzbaupreises Kärnten 2013 (Simon Speigner, Thomas Huter, Martin Teibinger) ist es ein gelungenes Beispiel für: „less is more“.
(Text: Architektur Haus Kärnten)



© Roland Gruber



© Roland Gruber



© Roland Gruber

Mallhof_Umbau Bauernhaus

DATENBLATT

Architektur: nonconform (Roland Gruber, Katharina Kothmiller, Peter Nageler, Caren Ohrhallinger)

Mitarbeit Architektur: Julia Egger-Petz

Bauherrschaft: Christian Mayrbrugger

Maßnahme: Umbau

Funktion: Gemischte Nutzung

Planung: 2011 - 2012

Fertigstellung: 2012

Bruttogeschossfläche: 100 m²

AUSFÜHRENDE FIRMEN:

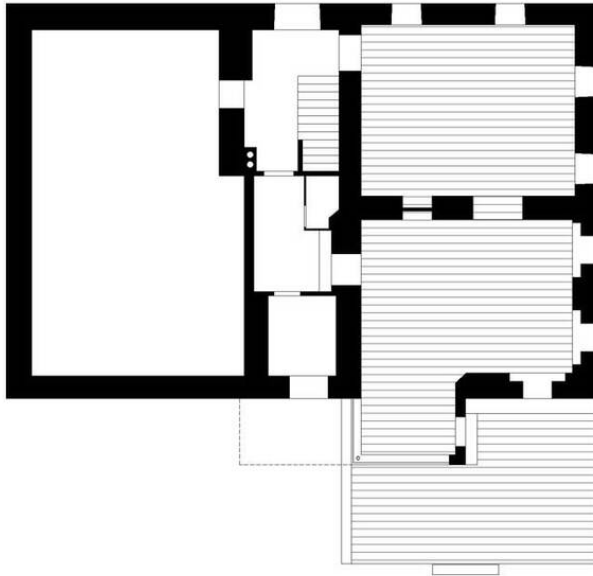
Zimmerei: Albin Schmölzer, Ebene Reichenau

Tischlerei: Schnabl, Glanegg

AUSZEICHNUNGEN

Holzbaupreis Kärnten 2013, Anerkennung

Mallhof_Umbau Bauernhaus



Projektplan