

© Uli Klose

Ein typisches Appartementhaus aus den 60er Jahren mit zuvor sehr hohem Energiebedarf wurde mit Passivhauskomponenten saniert, alle Balkone wurden als großzügige Erker in den Wohnraum integriert. Durch vorgefertigte, vor die bestehende Fassade gehängte Holzfertigteilelemente konnte jahreszeitenunabhängig und zugleich in sehr kurzer Bauzeit saniert werden. Vor Ort wurden die nach Maß gefertigten Holzbaulemente durch Dübelmontage an der Außenwand befestigt und mit mineralischer Wärmedämmung ausgeblasen. In einem zweiten Schritt erfolgt das Vorhängen witterungsbeständiger Fassadenplatten. Ergänzt wird die energetische Sanierung durch eine Solaranlage für die Warmwasserbereitung und eine kleine automatische Lüftungsanlage mit Wärmerückgewinnung sorgt in jeder Wohnung für die energieeffiziente Frischluftversorgung. Die –nach Sanierung jetzt deutlich kleinere – Heizungsanlage wurde mit moderner Gas-Brennwert-Technik ausgestattet. Die Jury zum Holzbaupreises Kärnten 2013 (Simon Speigner, Thomas Huter, Martin Teibinger) betonte: „Das Objekt zeigt ein großes Zukunftspotential für den Holzbau – eine thermische Sanierung bei gleichzeitiger Bewohnbarkeit und kurzer Bauzeit ist eine enorme Komfortsteigerung eines Bestandsgebäudes“.

## Sanierung Apartmenthaus Berlin- Tempelhof

Burgemeisterstraße 42  
12103 Berlin, Deutschland

ARCHITEKTUR  
**Schaller Sternagel**

BAUHERRSCHAFT  
**ME Wohnungsverwaltungs-GmbH +  
Co. KG**

TRAGWERKSPLANUNG  
**Hannes Knaus**

ÖRTLICHE BAUAUFSICHT  
**hildebrandt.lay.architekten**

FERTIGSTELLUNG  
**2013**

SAMMLUNG  
**Architektur Haus Kärnten**

PUBLIKATIONSdatum  
**21. November 2013**



© Uli Klose



© Uli Klose



© Uli Klose

## Sanierung Apartmenthaus Berlin-Tempelhof

### DATENBLATT

Architektur: Schaller Sternagel

Mitarbeit Architektur: Petra Zanker

Bauherrschaft: ME Wohnungsverwaltungs-GmbH + Co. KG

Tragwerksplanung: Hannes Knaus

örtliche Bauaufsicht: hildebrandt.lay.architekten (Joachim Hildebrandt, Angelika Lay-Hildebrandt)

Fotografie: Uli Klose

Maßnahme: Revitalisierung

Funktion: Wohnbauten

Planung: 2012 - 2013

Ausführung: 2012 - 2013

Nutzfläche: 1.000 m<sup>2</sup>

### PUBLIKATIONEN

Zuschnitt nr. 50 - Juni 2013,  
Berliner Morgenpost 19.1.2013,  
Tagesspiegel 17.1.2013,  
Frankfurter Allgemeine Sonntagszeitung

### AUSZEICHNUNGEN

Holzbaupreis Kärnten 2013, Anerkennung



© Uli Klose

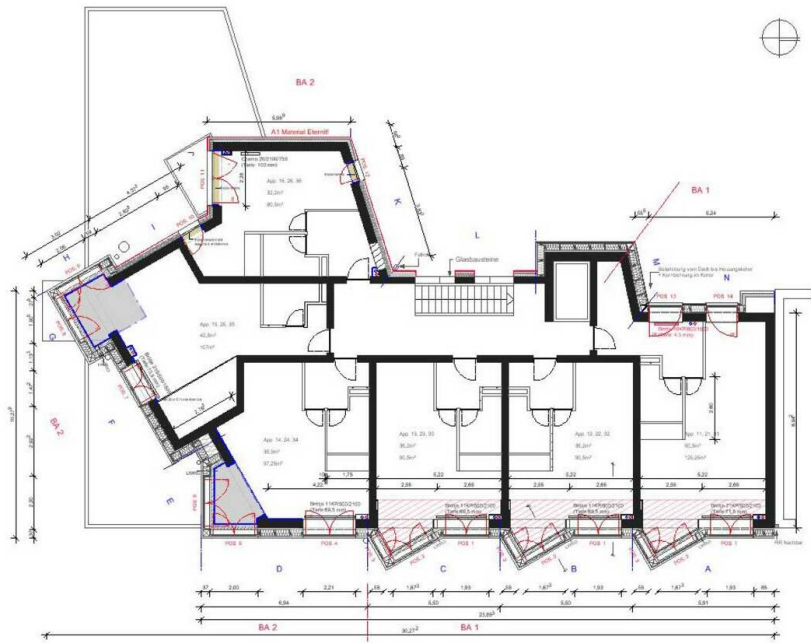


© Schaller Sternagel



© Schaller Sternagel

Sanierung Apartmenthaus Berlin-Tempelhof



Grundriss OG



Ansicht Ost