



© Christoph Theurer

Loft-Wohnung

Castellezgasse
1020 Wien, Österreich

ARCHITEKTUR
Loebell Architects

FERTIGSTELLUNG
2005

SAMMLUNG
Architekturzentrum Wien

PUBLIKATIONSdatum
13. Dezember 2013



N.Y. Loft-Feeling in Wien

Das gesamte ehemalige Fabrikgebäude am Wiener Augarten wurde in Lofts zum Wohnen sowie Büroflächen umgewandelt. Alexander Loebell ließ sich für seinen funktionalen minimalistischen Entwurf von klassischen New Yorker Lofts wie z. B. Andy Warhols Factory von 1963 inspirieren. Das Einraum-Konzept verfügt über keinerlei Wände, lediglich drei unterschiedlich große „Boxen“ teilen 280m² Nutzfläche in verschiedene Zonen mit unterschiedlichen Privatsphären.

Nachts bietet ein riesiger Vorhang aus Blackout-Stoff die erforderliche Privatsphäre zwischen Wohnbereich und Kinderzimmern, wobei die Kinderzimmer akustisch mit deckenhohen Glaselementen vom Wohnbereich getrennt sind. Das Schlafzimmer – das im eigentlichen Sinn ja kein Zimmer ist – öffnet bzw. verschließt sich mit einer großen Schiebetüre je nach Bedarf zur allgemeinen Wohnzone. Im Loft ist der Industriecharakter auch nach der Renovierung ablesbar (siehe auch Eintrag „Lofts in der Hoerde-Fabrik“). Designmöbel und Antiquitäten bilden im gesamten Loft Kontrapunkte zur Industriearchitektur. (Text: Architekten, redaktionell überarbeitet)



© Christoph Theurer



© Nenad Jovanovic



© Nenad Jovanovic

Loft-Wohnung

DATENBLATT

Architektur: Loebell Architects (Alexander Loebell)

Fotografie: Christoph Theurer, Markus Bolsinger, Nenad Jovanovic

Funktion: Innengestaltung

Planung: 2004

Ausführung: 2004 - 2005

Nutzfläche: 280 m²

Umbauter Raum: 1.260 m³



© Markus Bolsinger



© Christoph Theurer



© Christoph Theurer



© Nenad Jovanovic



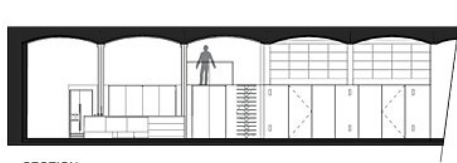
© Nenad Jovanovic

N.Y. LOFT- FEELING IN VIENNA

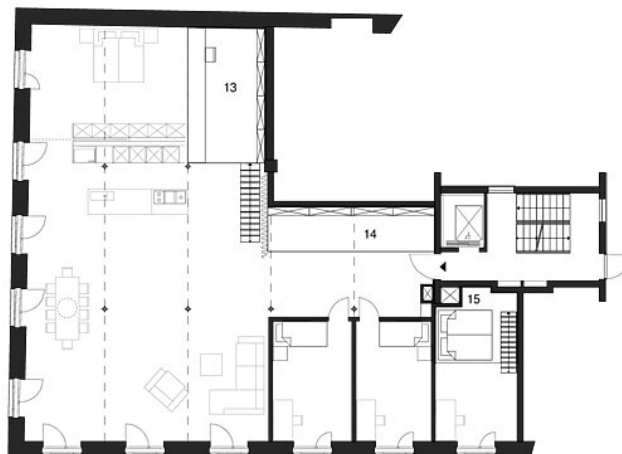
Loft-Wohnung



GFL PLAN



SECTION



GALLERY LEVEL PLAN

- 1 Corridor
- 2 Guestroom
- 3 Bedroom 1
- 4 Bedroom 2
- 5 Livingroom
- 6 Kitchen
- 7 Master bedroom
- 8 Bathroom
- 9 Storage
- 10 Storage
- 11 Bathroom
- 12 Toilet
- 13 Working area
- 14 Gallery
- 15 Sleeping level



LOEBELL ARCHITECTS ZT-GmbH Börsegasse 9, 1010 Vienna, Austria
 studio@loebell.at | T: +43.1.533 6000-00 | F: +43.1.533 6000-10

Grundrisse und Schnitt