



© MED-EL Elektromedizinische Geräte

## MED-EL

Fürstenweg 81  
6020 Innsbruck, Österreich

ARCHITEKTUR  
**DIN A4 Architektur**

BAUHERRSCHAFT  
**MED-EL Elektromedizinische Geräte**

TRAGWERKSPLANUNG  
**ZSZ Ingenieure**

FERTIGSTELLUNG  
**2013**

SAMMLUNG  
**aut. architektur und tirol**

PUBLIKATIONSdatum  
**05. Dezember 2013**



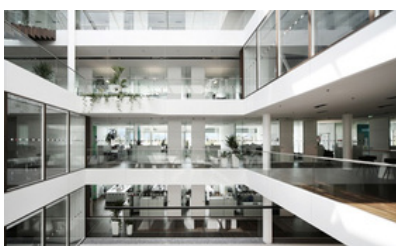
### Erweiterung Forschung und Entwicklung

Im Westen von Innsbruck an einer Haupteinfallsstraße liegt der Hauptsitz des international agierenden Unternehmens MED-EL Elektromedizinische Geräte GmbH, weltweit führender Hersteller von Hörimplantatsystemen. Der Erweiterungsbau für Forschung und Entwicklung besteht aus einem fünfgeschossigen Baukörper, der auf mehr als 13.000 Quadratmeter Konferenzräume, Ausbildungslabore, Messlabore, Reinräume und Büroräume beinhaltet.

Kernthema für die architektonische Umsetzung war es einerseits, für die im Unternehmen gelebte Kommunikationskultur ein entsprechendes Raumangebot zu schaffen, andererseits die innovative und zukunftsweisende Technologie des Bauherren in die formale Gestaltung einfließen zu lassen. Dementsprechend waren Schwingung und Bewegung die Leit motive für die Gestaltung der horizontal gegliederten Fassade, die in Pfosten-Riegelbauweise mit 3-fach Verglasungen und Wärmedämmpaneelen umgesetzt wurde. Die verglaste Hülle bringt viel Licht ins Innere und schafft differenzierte Bezüge zwischen Innen und Außen, die aus Aluminium-Verbund-Platten bestehende Vorsatzschale verleiht mit ihren abgesetzten und abgerundeten Formen dem Äußeren eine bewegte Optik.

Ebenerdig betritt man das Gebäude über eine großzügige Empfangshalle mit Wartelounge, an die sich entsprechend hochwertig ausgestattete Konferenzräumlichkeiten anschließen. Der über mobile Trennwände flexibel aufteilbare Konferenzbereich bietet Platz für Meetings und Veranstaltungen unterschiedlichster Art und Größe. Herzstück des Gebäudes ist ein lichtdurchflutetes und mit Pflanzen begrüntes Atrium. In den oberen Etagen befinden sich Büros und multifunktionale Kombizonen, welche die 950 Mitarbeiter am Innsbrucker Standort zur Kommunikation und Zusammenarbeit einladen. Diese Bereiche sind durch Glaswände voneinander abgetrennt, wodurch größtmögliche Transparenz erreicht wurde und gleichzeitig ein gewisses Maß an Privatsphäre erhalten blieb.

Mithilfe einer energieeffizienten Haustechnik konnten die CO<sub>2</sub>-Emissionen so reduziert werden, dass sie rund 90 Prozent unter jenen einer Standardlösung liegen. Die



© MED-EL Elektromedizinische Geräte



© MED-EL Elektromedizinische Geräte



© MED-EL Elektromedizinische Geräte

**MED-EL**

Kühlung erfolgt direkt über das Grundwasser, geheizt wird mit einer Wärmepumpe, die ihre Energie zu 3/4 aus dem Grundwasser bezieht. Zusätzlich wird die im Gebäude anfallende Wärme rückgewonnen und für die Wärmeversorgung genutzt.  
(Text: dieLengenfelder, red. bearbeitet)

**DATENBLATT**

Architektur: DIN A4 Architektur (Conrad Messner, Markus Prackwieser)  
Mitarbeit Architektur: Christine Allmaier-Flögel, Henrike Michler, Peter Pellarin, Rory Heath, Ann Hammarstrand, Anton Mangweth  
Bauherrschaft: MED-EL Elektromedizinische Geräte  
Tragwerksplanung: ZSZ Ingenieure (Thomas Zoidl, Wolfgang Schauer, Christian Zoidl)  
Lichtplanung: Conceptlicht

ÖBA: Fuchsbau GmbH  
Elektro-, Haustechnikplanung: Moser & Partner Ingenieurbüro GmbH  
Bauphysik: Fiby Zivilingenieure für BAUwesen  
Lichtplanung: Conceptlicht  
Laborplanung: Vitroplan Labortechnik GmbH  
Reinraumplanung: Dittel Engineering GmbH & CoKG  
Akustikkammer: IAC - Industrial Acoustics Company GmbH  
Fassadenplanung: Technisches Büro Latzer GmbH

Funktion: Büro und Verwaltung

Planung: 2007  
Ausführung: 2009 - 2013

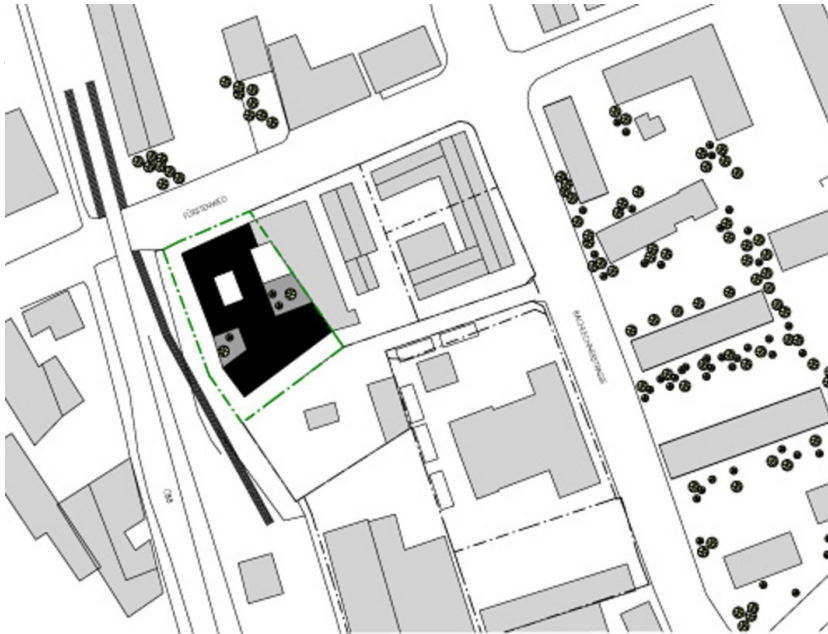
Grundstücksfläche: 3.257 m<sup>2</sup>  
Bruttogeschossfläche: 15.054 m<sup>2</sup>  
Nutzfläche: 13.271 m<sup>2</sup>  
Umbauter Raum: 55.147 m<sup>3</sup>

**NACHHALTIGKEIT**

Heizwärmebedarf: 17,0 kWh/m<sup>2</sup>a (Energieausweis)  
Endenergiebedarf: 144,9 kWh/m<sup>2</sup>a (Energieausweis)  
Außeninduzierter Kühlbedarf: 30,1 kWh/m<sup>2</sup>a (Energieausweis)

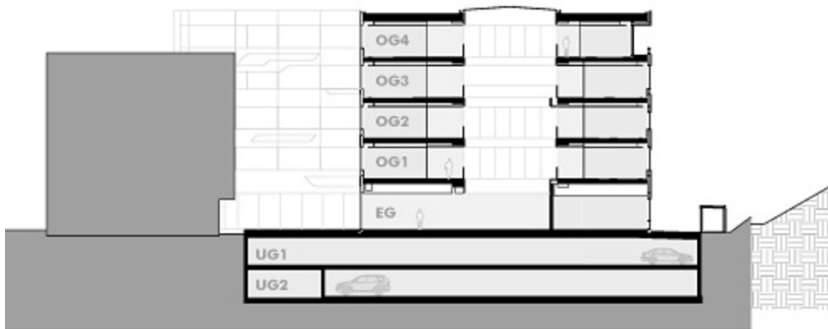


© MED-EL Elektromedizinische Geräte



MED-EL

Lageplan



Schnitt



Grundriss OG1