



© Wolfgang Leeb

## Landschaftsmaschine

Hamburgerstraße 6  
1050 Wien, Österreich

ARCHITEKTUR  
**Volker Dienst**  
**geroldstrehle.at**

BAUHERRSCHAFT  
**Vielgrader Immobilien**

KUNST AM BAU  
**Christoph Lingg**

FERTIGSTELLUNG  
**2008**

SAMMLUNG  
**Architekturzentrum Wien**

PUBLIKATIONSdatum  
**24. Oktober 2014**

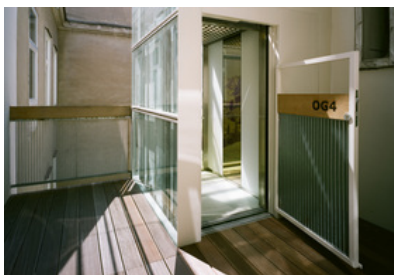


### barrierefreie Erschließung eines Gründerzeithauses

Im Innenhof des doppeltraktigen Gründerzeithauses wird mit einem Panoramaaufzug eine vertikale Raumschicht vor die Fassade gestellt. Die einzelnen Geschosswohnungen werden über die Aufzugspodeste barrierefrei erschlossen. Der Weg vom Lift zur Wohnung ist verbreitert und bietet als witterungsgeschützter Außenraum Platz für ein wenig Individualität außerhalb der eigenen vier Wände. Wo zuvor nur ein Außenthermometer am Fensterrahmen einen Bezug zum Außenraum herstellte, bietet das neu errichtete Geschosspodest vor dem Küchenfenster Platz für Tischchen, Pflanzentöpfe u.v.m.

Um die bescheidenen Belichtungsverhältnisse zu erhalten, wird der Aufzugsschacht ab dem Hochparterre als Stahl/Glasturm hochgeführt und die Geschosspodeste in den Regelgeschossen wurden mit Gitterrosten versehen.

Der Mangel an Grünraum und Freiflächen im dichtverbauten Wiener Gründerzeitquartier wird durch einen Glasdruck an der Aufzugskabinenrückseite kompensiert - nachmittags strahlt die Sonne durch ein Bildmotiv aus dem Bregenzerwald des Vorarlberger Fotografen Christoph Lingg. (Martina Frühwirth nach einem Text des Architekten)



© Wolfgang Leeb



© Wolfgang Leeb



© Wolfgang Leeb

## Landschaftsmaschine

### DATENBLATT

Architektur: Volker Dienst, geroldstrehle.at (Gerold Strehle)

Bauherrschaft: Vielgrader Immobilien

Kunst am Bau: Christoph Lingg

Fotografie: Wolfgang Leeb

Funktion: Wohnbauten

Planung: 2006 - 2007

Ausführung: 2007 - 2008

### NACHHALTIGKEIT

Materialwahl: Stahl-Glaskonstruktion



© Wolfgang Leeb



© Wolfgang Leeb



Landschaftsmaschine

Schnitt