



© Thomas Fichtner

## Haus im Weingarten

Gyeri  
7471 Rechnitz, Österreich

ARCHITEKTUR  
**Architekturbüro Tomm Fichtner**

BAUHERRSCHAFT  
**w.KOCH**

TRAGWERKSPLANUNG  
**Helmuth Locher**

FERTIGSTELLUNG  
**2008**

SAMMLUNG  
**newroom**

PUBLIKATIONSDATUM  
**28. Mai 2015**

An Stelle der Bestehenden Weinkeller der Familie K. wird ein neuer Weinkeller mit Übernachtungsmöglichkeit für den Betreiber errichtet. Wesentlich für den Entwurf ist die Einbeziehung der vorhandenen, für diesen speziellen Ort charakteristischen und signifikanten Besonderheiten und baulichen Eigenheiten des Rechnitzer Weinbergs unter Berücksichtigung der Auflagen für Bauten im Weinbaugebiet Rechnitz. (Text: Architekt)



© Thomas Fichtner



© Thomas Fichtner



© Thomas Fichtner

## Haus im Weingarten

### DATENBLATT

Architektur: Architekturbüro Tomm Fichtner (Thomas Fichtner)

Bauherrschaft: w.KOCH

Tragwerksplanung: Helmuth Locher

HKLS BPSchwahofer

Vermessung Ehrlich

SIGE Reiss

Funktion: Sonderbauten

Planung: 1999 - 2008

Ausführung: 2007 - 2008

Grundstücksfläche: 9.384 m<sup>2</sup>

Nutzfläche: 220 m<sup>2</sup>

Bebaute Fläche: 150 m<sup>2</sup>

Umbauter Raum: 857 m<sup>3</sup>

Baukosten: 330.000,- EUR

### NACHHALTIGKEIT

Heizwärmebedarf: 53,0 kWh/m<sup>2</sup>a (Energieausweis)

Energiesysteme: Wärmepumpe

Materialwahl: Holzbau, Stahl-Glaskonstruktion, Überwiegende Verwendung von Dämmstoffen aus nachwachsenden Rohstoffen, Überwiegende Verwendung von HFKW-freien Dämmstoffen, Vermeidung von PVC für Fenster, Türen, Vermeidung von PVC im Innenausbau, Ziegelbau

### AUSFÜHRENDE FIRMEN:

AB Bau Adelman Rechnitz

Zimmerei Fürst Willersdorf

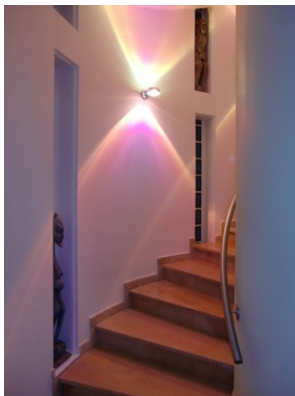
DD/ Spengler Janisch, Rotenturm

Schlosser Pfeiffer, Markt Allhau

Fenster Kager, Voralpe

Elektro GF Fabaky Rechnitz

HKLS Hagenauer, Markt Allhau



© Thomas Fichtner



© Thomas Fichtner



© Thomas Fichtner

## Haus im Weingarten

Kaminbau Orthofer, Kirchberg/Tirol  
Stein Schwartz, Oberwart  
Fliesen Horvatits, Pinkafeld

### PUBLIKATIONEN

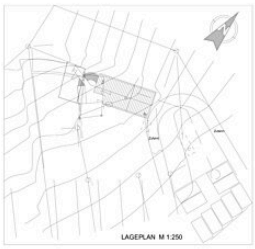
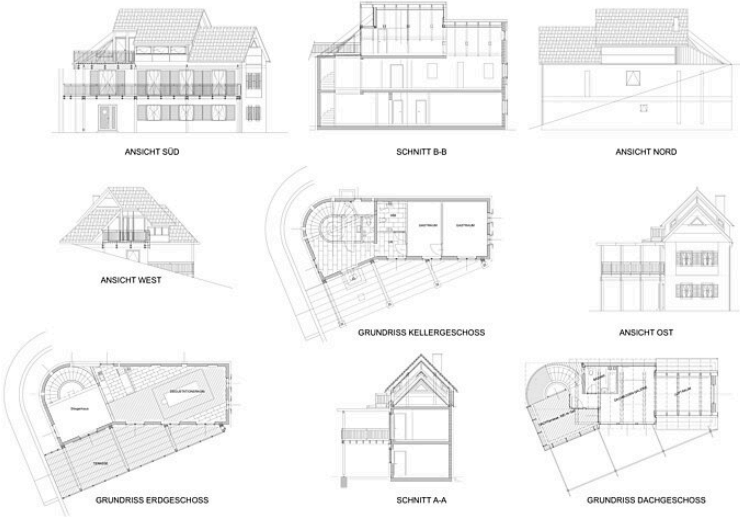
W.Holzbauer, frei und losgelöst, Arbeiten der Architekten MKL W. Holzbauer



© Thomas Fichtner

2603 Neubau eines Weinkellers am Rechnitzer Weinberg

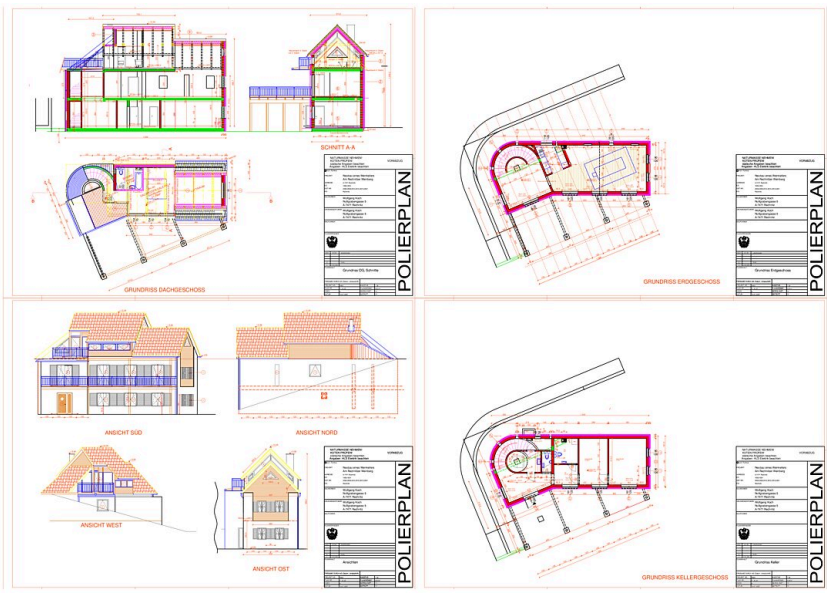
Haus im Weingarten



**2603 Neubau eines Weinkellers am Rechnitzer Weinberg**  
 Auftraggeber: Wolfgang K.  
 Team: Dietmar Kriestackl, Odo Ing. Thomas Wernisch, Stark O2 Helmut Lohrer, Wien, Beauftragte: T2 Gert Riedl, Wien, H.S. Hannes Schwabholzer  
 Beschreibung: An Stelle der bestehenden Weinkeller der Familie K. wird ein neuer Weinkeller mit Überdachungsmöglichkeit für den Bereich errichtet. Insbesondere für den Bereich ist die Einbeziehung eines vorhandenen, für diesen speziellen Ort charakteristischen und regionalen Besonderheiten und baulichen Eigenheiten dieser Gegend.  
 Datum: Auftrag: 25.09.1999, Baubeginn: Herbst 2000, Nutzfläche: ca. 220 m², Baukosten: ca. 50-55 Mio.

**TOMM FICHTNER**

plakat



polpläne