



© Herman Seidl

Die 1926 nach Plänen von Wunibald Deininger errichtete und 1930 vom selben Architekten erweiterte Privatklinik wurde 1967 – übrigens vom langjährigen Büropartner Deiningers – neuerlich erweitert und dabei „seiner Charakteristik beraubt“ (F. Achleitner). Dem Versuch von Hofmann, Deininger gerecht zu werden, fehlt es an Sorgfalt wie auch am Bewusstsein für die Grenzen der Belastbarkeit des historischen Baus. Problematisch erscheint auch die Anbindung des Zubaus an den Haupttrakt. Der zweite Neubau an der Lasserstraße ist unterirdisch mit den übrigen Gebäuden verbunden. Er spielt formal auf der architektonischen Klaviatur der 1930er Jahre; die frei auskragende Ecke im Einfahrtsbereich erinnert an Deiningers Polizeikaserne. Die eigentliche Leistung der Sanierung besteht daher in der städtebaulichen Entscheidung für neue Elemente wie dem Hof, nicht im bloß restaurativen Bekenntnis zur Architektur der 1930er Jahre. (Text: Roman Höllbacher)

Sanatorium Wehrle

Haydnstraße 18
5020 Salzburg, Österreich

ARCHITEKTUR

Erio K. Hofmann

BAUHERRSCHAFT

UNIQA

Vienna Insurance Group

FERTIGSTELLUNG

2000

SAMMLUNG

Initiative Architektur

PUBLIKATIONSdatum

20. Juli 2014



© Herman Seidl



© Herman Seidl



© Herman Seidl

Sanatorium Wehrle

DATENBLATT

Architektur: Erio K. Hofmann

Bauherrschaft: UNIQA, Vienna Insurance Group

Fotografie: Herman Seidl

Maßnahme: Erweiterung, Sanierung

Funktion: Gesundheit und Soziales

Fertigstellung: 2000

Nutzfläche: 5.360 m²

Umbauter Raum: 26.215 m³

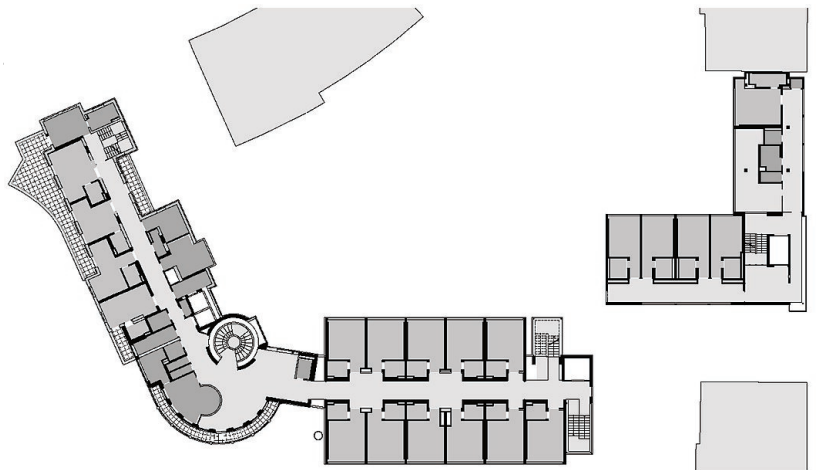
PUBLIKATIONEN

Otto Kapfinger, Roman Höllbacher, Norbert Mayr: Baukunst in Salzburg seit 1980 Ein Führer zu 600 sehenswerten Beispielen in Stadt und Land, Hrsg. Initiative Architektur, Mury Salzmann Verlag, Salzburg 2010.

Sanatorium Wehrle



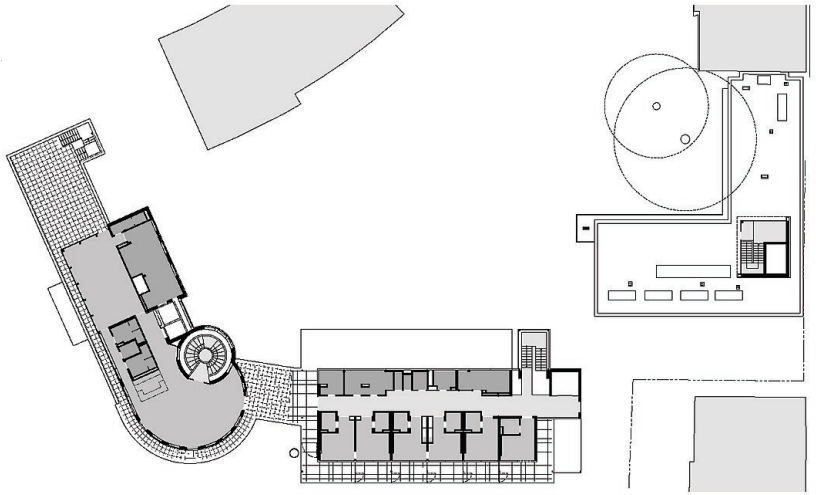
Lageplan



1./2. OBERGESCHOSS

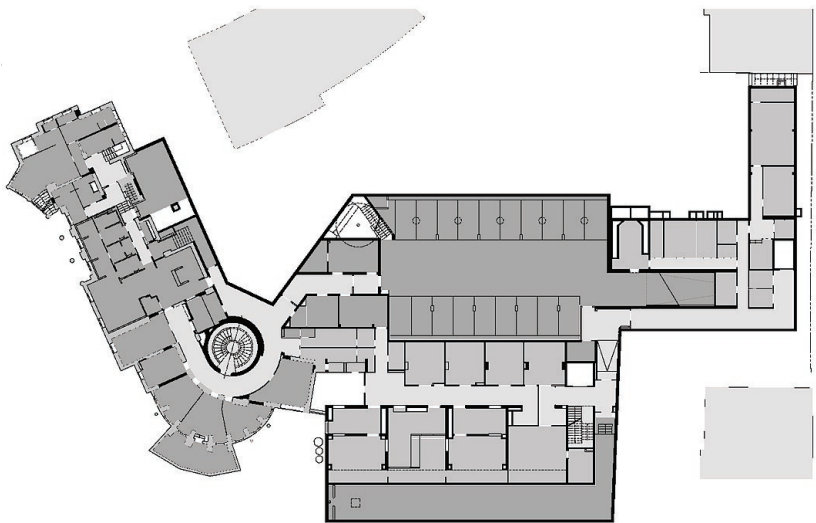
1.-2. Obergeschoss

Sanatorium Wehrle



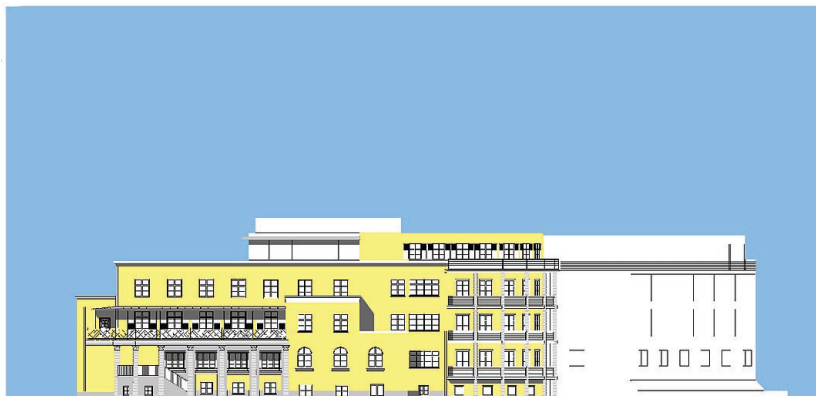
3. OBERGESCHOSS

3. Obergeschoss



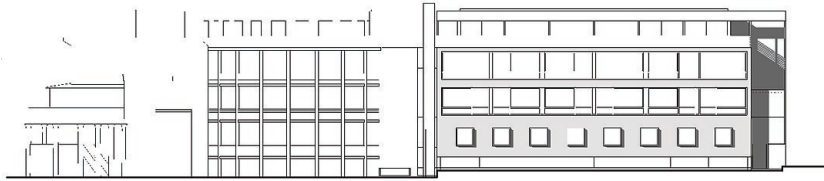
KELLERGESCHOSS

Kellergeschoss



ALTBAU SÜD

Altbau Süd



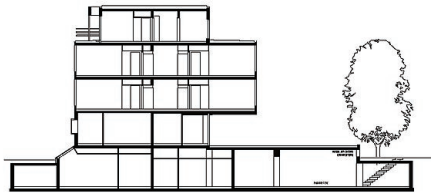
Sanatorium Wehrle

NEUBAU SÜD-OST

Neubau Süd-Ost

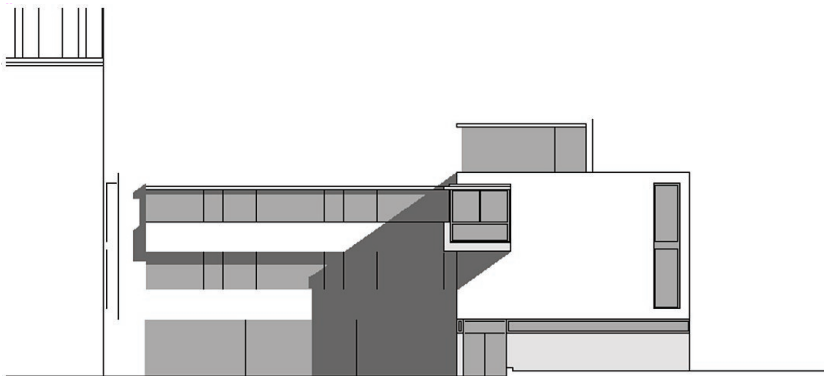


NEUBAU NORD-OST



NEUBAU SCHNITT SO-NW

Neubau Nord-Ost Schnitt



ÄRZTEZEZENTRTUM SÜD-WEST

Ärztzentrum Süd-West