



© Gruber+Haumer Landschaftsarchitektur

Patientengarten Haus Tosters

Das Haus Tosters bietet den Bewohner:innen Freiräume auf zwei Ebenen an und gliedert sich in Zugang, BewohnerInnengärten und die Terrasse.

Die Haupteinfahrt, ein wichtiger kommunikativer Ort erfolgt von Nordwesten, ausgehend vom Langäckerweg. Entlang dieser Erschließungsstraße sind auch die PKW-Stellplätze angeordnet sie wird durch säulenförmige Birkenpappeln begleitet. Ein lang gestreckter Brunnen bildet den offenen Abschluss des Erschließungsweges und leitet über zu den BewohnerInnengärten. Er schafft eine großzügige Verbindung zwischen Erschließung, Atrium und den Gärten.

Ein stabilisierender Weg führt durch die Gartenanlage. Obstbäume, Solitärsträucher, Schlinggehölze und Rosen bilden die Raumstruktur, ihr wechselndes Bild macht die Jahreszeiten gut erlebbar. Das Blätterdach eines Ahornhaines lädt zum Verweilen ein.

Das Zentrum des Gartens der Tagesbetreuung im Nordosten wird durch ein großes Hochbeet, als Betonfertigteile gefertigt und mit einem umlaufenden Handlauf ausgestattet, gebildet. Bepflanzt ist das Beet mit unterschiedlichen Duft- und Taststauden.

Die freie Bestuhlung ermöglicht den Bewohner:innen die Stühle und Tische zu verrücken und je nach Lust und Laune in der Sonne oder im Schatten Platz zu nehmen.

Eine großzügige Terrasse im ersten Obergeschoss ergänzt den Freiraum und bietet den Bewohner:innen eine Alternative zum grünen Garten.

Die Wegebeläge sind – ausgenommen die Ortbetondecke der Haupteinfahrt – mit sickerfähigen Materialien ausgebildet. Die unverzichtbare Einfriedung ist mit sommer- und wintergrünen Schlinggehölzen berankt.

Haus Tosters

Langäckerweg
6800 Feldkirch, Österreich

ARCHITEKTUR
noldin architekten

BAUHERRSCHAFT
Stadtgemeinde Feldkirch

LANDSCHAFTSARCHITEKTUR
**Gruber+Haumer
Landschaftsarchitektur**

FERTIGSTELLUNG
2006

SAMMLUNG
next.land

PUBLIKATIONSdatum
08. Juli 2014



© Elisabeth Gruber



© Gruber+Haumer Landschaftsarchitektur



© Gruber+Haumer Landschaftsarchitektur

Haus Tosters

DATENBLATT

Landschaftsarchitektur: Gruber+Haumer Landschaftsarchitektur (Elisabeth Gruber, Alexander Haumer)

Architektur: noldin architekten (Rainer Noldin, Regina Noldin)

Bauherrschaft: Stadtgemeinde Feldkirch

Maßnahme: Neubau

Funktion: Gesundheit und Soziales

Planung: 2004 - 2005

Ausführung: 2005 - 2006

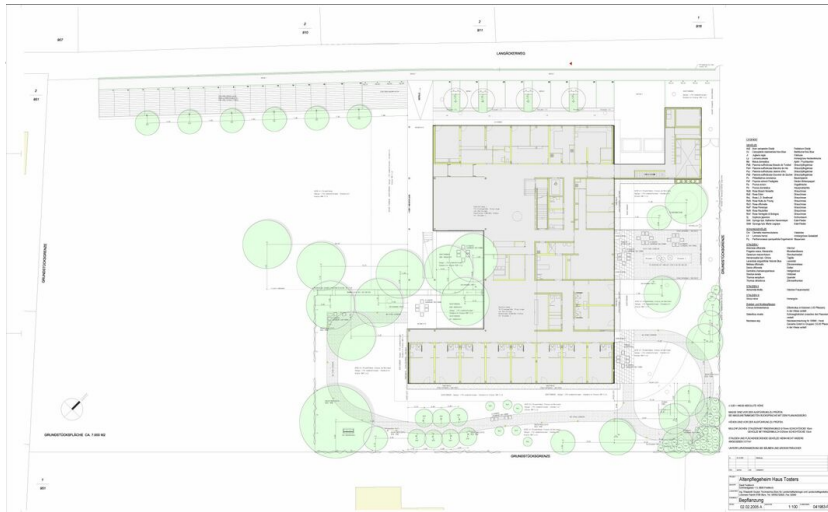
Grundstücksfläche: 4.460 m²

Bebaute Fläche: 1.270 m²



© Gruber+Haumer Landschaftsarchitektur

Haus Tosters



Freiraum