



© Mark Sengstbratl

## Wohnhaus AATN

4680 Haag am Hausruck, Österreich

ARCHITEKTUR  
**Tp3 Architekten**

FERTIGSTELLUNG  
**2013**

SAMMLUNG  
**afo architekturforum oberösterreich**

PUBLIKATIONSDATUM  
**09. Juli 2014**



Das bestehende Grundstück und Wohnhaus der Eltern aus den Nachkriegsjahren wurde bereits in den 90iger Jahren des letzten Jahrhunderts umgebaut und nun durch einen Zubau zu einem Ensemble erweitert. Die offene Hofstruktur wurde vervollständigt, die bestehende Garage teilweise überbaut. Dabei wurde ein besonderes Augenmerk auf die Komplettierung der Struktur sowie die Verwendung korrespondierender Materialien gelegt. Eine besondere Herausforderung für den Entwurf stellte die Schmalheit des zur Verfügung stehenden Bauplatzes sowie die Gewährleistung, den Ausblick andere Wohneinheiten auf dem Grundstück nicht zu beeinträchtigen, dar. Die Blickbeziehungen und der Sonnenverlauf bestimmten maßgeblich den Entwurf: so wurde die klassische Funktionsweise (Wohnen unten, Schlafen oben) bei diesem Wohnhaus verkehrt. Die Wohnräume befinden sich auf 3 Ebenen. Das Wohnen an sich findet im obersten Geschoß statt um einen größtmöglichen Ausblick sowie lichtdurchflutete Räume zu gewährleisten. Eine Morgen- sowie Abendterrasse krönen das Haus. Während die Ostterrasse einen Blick auf den Markt Haag sowie Zentralraum Wels/Linz gewährt, hat man von der Westterrasse einen Ausblick auf den Hausruckwald. Der Eingangsbereich sowie die Schlafzimmer sind im mittleren Geschoß zu finden. Das Untergeschoß, das sich zum Garten hin öffnet, beherbergt ein Arbeits- und ein Gästezimmer. Das Schlaf- und Wohngeschoß sitzen auf einem massiven Sockel, der Richtung Süden mittels Stützmauer weitergeführt wird und somit die Hofstruktur abschließt. Die Obergeschosse, welche mit hellgrauem Eternit verkleidet sind, docken an die bestehende Garage an und integrieren sie in das neue Gefüge. Das Gebäude wurde in Mischbauweise (Beton, Ziegel, Holz) errichtet. (Text: Architekten)



© Mark Sengstbratl



© Mark Sengstbratl



© Mark Sengstbratl

## Wohnhaus AATN

### DATENBLATT

Architektur: Tp3 Architekten (Andreas Henter, Markus Rabengruber)

Mitarbeit Architektur: Alexandra Sösser

Haustechnik: TB Brand

Fotografie: Mark Sengstbratl

Funktion: Einfamilienhaus

Planung: 2012

Ausführung: 2012 - 2013

### AUSFÜHRENDE FIRMEN:

Baumeister, Zimmer: Bayer Bau, Haag am Hausruck

Beton: Franz Oberndorfer GmbH, Gunskirchen

Tiefenbohrung: Traxler, Haag am Hausruck

Elektro: Wasner, Haag am Hausruck

Installateur: Mayrhuber, Haag am Hausruck

Spengler, Fassade: Topdach Zanella, Vorchdorf

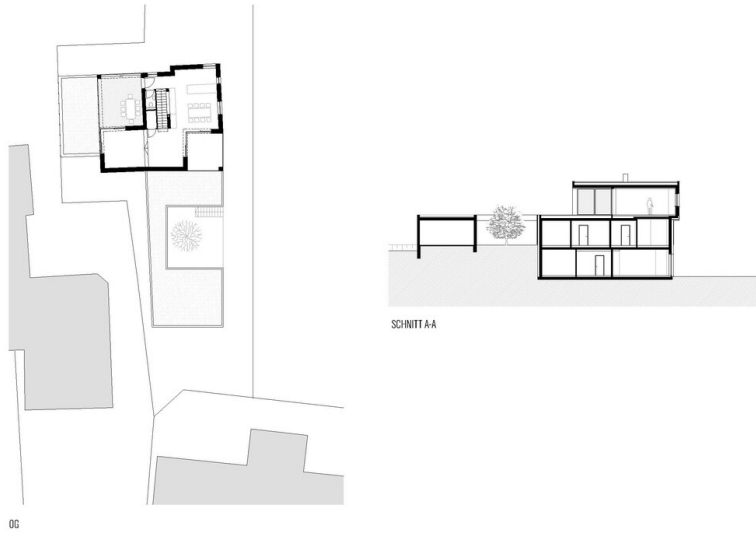


© Mark Sengstbratl



© Mark Sengstbratl

Wohnhaus AATN



OG, Schnitt

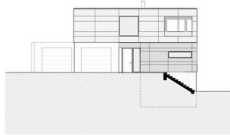


Grundriss UG, EG

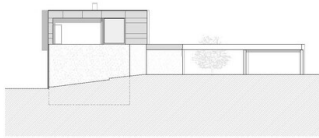


Lageplan

Wohnhaus AATN

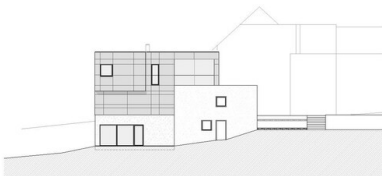


ANSICHT SÜD

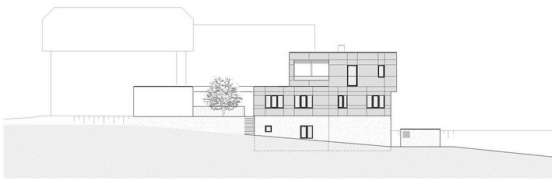


ANSICHT WEST

Ansicht SW



ANSICHT NORD



ANSICHT OST

Ansicht NO