



© sitka.kaserer.architekten

## Sozialzentrum Pillerseetal

Kirchweg 8  
6391 Fieberbrunn, Österreich

ARCHITEKTUR  
**sitka.kaserer.architekten**

BAUHERRSCHAFT  
**Gemeinde Fieberbrunn**

TRAGWERKSPLANUNG  
**FS1 Ziviltechniker GmbH**

FERTIGSTELLUNG  
**2011**

SAMMLUNG  
**Initiative Architektur**

PUBLIKATIONSdatum  
**21. September 2014**

Das Projekt ging als Wettbewerbssieger aus 66 Projekten eines europaweiten Architekturwettbewerbs hervor.

„Das Projekt weist eine sehr klare, übersichtliche und logische Grunddisposition auf. Die Mäandrierung der Volumina, die das zugrundeliegende Rechteck überlagern, gliedert den Baukörper in hervorragender Weise in durchlichtete und durchlüftete Bereiche auf.“ wird im Juryprotokoll erläutert.

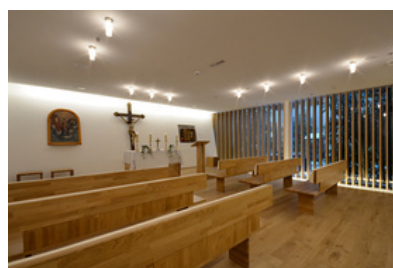
Die Qualität der Zimmer, welche ausschließlich nach Osten und Westen orientiert sind, sowie eine großzügige Freiraumgestaltung im Gebäudeinneren, stehen im Mittelpunkt des Entwurfes.

Drei Lichthöfe mit angeschlossenen Terrassen gliedern einerseits das Gebäude und stellen andererseits eine enge Beziehung zur Umgebung her.

Der im Projekt integrierte Kindergarten wird unabhängig genutzt, ergänzt jedoch auch die Funktionen als Sozialzentrum, da ein miteinander von jung und alt unter einem Dach auf ungezwungene Weise gefördert wird. Eine Besonderheit in der Konstruktion besteht in der Vorfertigung der Zimmer in Holzbauweise, die für dieses und ähnliche Projekte zukunftsweisend ist. (Text: Architekten)



© sitka.kaserer.architekten



© sitka.kaserer.architekten



© sitka.kaserer.architekten

## Sozialzentrum Pillerseetal

### DATENBLATT

Architektur: sitka.kaserer.architekten (Wolfgang Sitka, Reinhard Kaserer)

Bauherrschaft: Gemeinde Fieberbrunn

Tragwerksplanung: FS1 Ziviltechniker GmbH (Michael Fiedler, Christian Stöffler)

Funktion: Gesundheit und Soziales

Wettbewerb: 2008

Planung: 2008

Ausführung: 2009 - 2011

Eröffnung: 2011

Nutzfläche: 7.300 m<sup>2</sup>

Umbauter Raum: 32.000 m<sup>3</sup>

Baukosten: 15,1 Mio EUR

### NACHHALTIGKEIT

Heizwärmebedarf: 16,0 kWh/m<sup>2</sup>a (Energieausweis)

Energiesysteme: Fernwärme, Lüftungsanlage ohne Wärmerückgewinnung, Solarthermie

Materialwahl: Mischbau

### AUSFÜHRENDE FIRMEN:

Kaufmann Bausysteme GmbH

Vorderreuthe 57

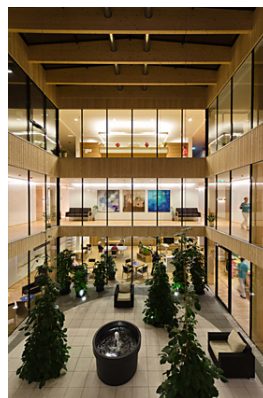
A - 6870 Reuthe

### AUSZEICHNUNGEN

Vorarlberger Holzbaupreis 2013 - Kategorie Außer Landes



© sitka.kaserer.architekten



© sitka.kaserer.architekten



© sitka.kaserer.architekten

Sozialzentrum Pillerseetal



© sitka.kaserer.architekten



© sitka.kaserer.architekten

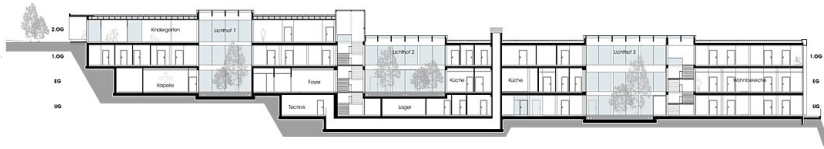


© sitka.kaserer.architekten



© sitka.kaserer.architekten

Sozialzentrum Pillerseetal



Schnitt



Grundriss EG



Grundriss 2.OG