



© Angelo Kaunat

Wohnbebauung Kirchgasse

Kirchgasse 22
6020 Innsbruck, Österreich

ARCHITEKTUR
Architekturhalle Wulz-König

BAUHERRSCHAFT
**Weinberg Bauträger &
Projektentwicklungs GmbH**

TRAGWERKSPLANUNG
IFS Ziviltechniker GmbH

FERTIGSTELLUNG
2014

SAMMLUNG
aut. architektur und tirol

PUBLIKATIONSdatum
27. Oktober 2015

Auf einem Grundstück in stark durchgrünter, offener Siedlungsrandlage in Mühlau bei Innsbruck sollte eine hochwertige Wohnanlage mit maximal 30 Wohnungen entstehen, die die vorhandene dörfliche und kleinteilige Charakteristik entsprechend berücksichtigt. Das aus einem Wettbewerb hervorgegangene Projekt der Architekturhalle Wulz-König überzeugte die Jury aufgrund der räumlichen An- und Zuordnung der Baukörper. Drei unterschiedlich dimensionierte Baukörper wurden in einer offenen, gestaffelten Konfiguration als weiße Kuben in das natürliche Gefälle der Wiese gesetzt.

Die Baukörper gruppieren sich um einen zentralen, zweigeschossigen Platz, der von dem Wurmbachweg und von der Kirchgasse aus erschlossen wird und den vorhandenen Höhenunterschied mit einer Stiege überbrückt. Die atriumartig gestaltete untere Ebene mit einem überdachten Aufenthaltsbereich führt weiter in das natürlich belichtete und belüftete Parkdeck. Auf dieser Ebene sind sämtliche Baukörper barrierefrei miteinander verbunden, hier finden sich auch die Nutzräume und sonstigen Nebenraumflächen für sämtliche Wohnungen. Die Wohnungen selbst sind vorwiegend nach Süden bzw. Westen orientiert und mit Balkonboxen ausgestattet.

Insgesamt entstand ein feingliedriges Siedlungsensemble, das mit seinen Baukörpern, den Wegen und Platzflächen sowie im Zusammenspiel mit der umgebenden Natur eine Bebauungsstruktur mit hoher Wohnqualität. (Text: Claudia Wedekind)



© Angelo Kaunat



© Angelo Kaunat



© Angelo Kaunat

Wohnbebauung Kirchgasse

DATENBLATT

Architektur / Entwurf: Architekturhalle Wulz-König (Raimund Wulz, Manfred König)

Bauherrschaft: Weinberg Bauträger & Projektentwicklungs GmbH

Tragwerksplanung: IFS Ziviltechniker GmbH

Fotografie: Angelo Kaunat

ÖBA: Baumangement Kübauch GmbH, Innsbruck

Grünraumplanung: Gartenbau Kerschdorfer GmbH, Stumm/Zillertal

Bauphysik: Peter Fiby, Innsbruck

HSL: TB Hofer & Haidsegg, Rum

Elektroplanung: Robert Lasta, Innsbruck

Funktion: Wohnbauten

Wettbewerb: 2010

Planung: 2012

Fertigstellung: 2014

Grundstücksfläche: 4.813 m²

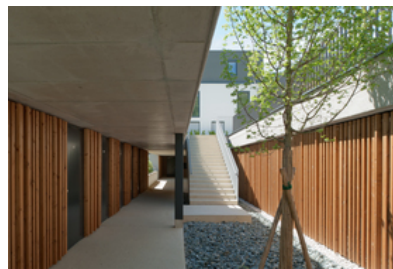
Bruttogeschossfläche: 884 m²

Nutzfläche: 1.882 m²

Umbauter Raum: 12.120 m³



© Angelo Kaunat

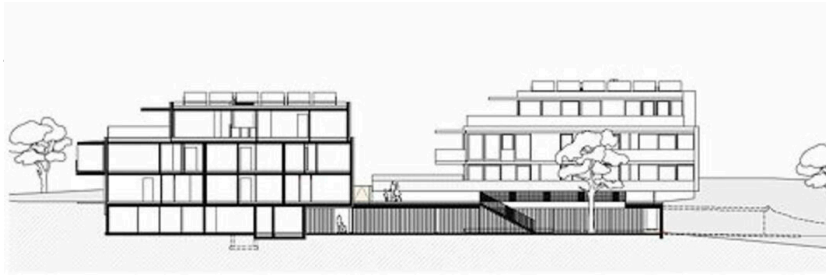


© Angelo Kaunat



© Angelo Kaunat

Wohnbebauung Kirchgasse



Schnitte



Ansichten