



© Paul Ott

## Office OFF

Am Rehgarten 3  
7453 Steinberg-Dörfel, Österreich

ARCHITEKTUR  
**heri&salli**

BAUHERRSCHAFT  
**Face of building**

TRAGWERKSPLANUNG  
**RWT Plus**

FERTIGSTELLUNG  
**2014**

SAMMLUNG  
**ARCHITEKTUR RAUMBURGENLAND**

PUBLIKATIONSdatum  
**22. Januar 2015**



Das Architektur-Studio heri&salli aus Wien konzipierte im Burgenland/Österreich für die Fassadenplanungsfirma „FOB - face of buildings“ ein neues Bürogebäude aus Holz. Obwohl als solches ein Ort des „Arbeitens“, war von Anbeginn für die Konzeption die Thematik der Lebensqualität an sich, das Vorhandensein einer Freizeitkultur, von großer Bedeutung. Der traditionelle Begriff und Akt des „in die Arbeit gehen“ ist immer wieder in den Hintergrund getreten.

Integrierte Besprechungs- und Treffpunktzonen, angeschlossene Wohnungs- und Ruhebereiche, aber auch Fitnessräume, ein als Swimmingpool verwendeter Löschteich, außen liegende Aufenthaltsbereiche bis hin zu einer Kletterwand in der 3-geschossigen Eingangshalle versuchen die Aufgabe „Arbeiten“ in ein größtmögliches „Lebensumfeld“ einzubetten – OFFICE OFF! Energie- und Haustechnische Überlegungen, hinsichtlich einer weitgehend aber auch sinnvollen energetischen Unabhängigkeit, verleihen dem Gebäude einen nachhaltigen und ökonomischen Bezug zu seiner Umwelt. Es war wichtig das Gebäude hinsichtlich seiner Benutzer in ein ausgewogenes ökologisches Verhältnis einzubetten.

Materiell betrachtet wurde, ausgehend von den Grenzen des Grundstücks als Ebene, eine komprimierte Klimahülle in eine räumliche Rasterstruktur eingeschrieben. Wird die Rasterstruktur als Möglichkeitsraum einer funktionalen Ausdehnung verstanden und auch als solches verwendet, so ist die Hülle eine Art dazwischen liegende Membran welche immer wieder durchbrochen wird, ohne den umzeichneten Raum zu verlassen. An den unscharfen Grenzen der Hülle tritt, ähnlich wie durch Spalten, sowie durch die gezielt angeordneten Kuben, das Licht in den umschlossenen Innenraum.

Sämtliche Inneneinrichtungsgegenstände wie Arbeitstische, Besprechungstische, Regale, Garderoben etc. ....inklusive Schlafkojen wurde ebenfalls eigens entworfen.  
(Text: Architekt)



© Paul Ott



© Paul Ott



© Paul Ott

**Office OFF**

## DATENBLATT

Architektur: heri&salli (Heribert Wolfmayr, Josef Saller)  
Bauherrschaft: Face of building  
Tragwerksplanung: RWT Plus (Richard Woschitz)  
Bauphysik: Dr. Pfeiler GmbH  
Fotografie: Paul Ott

Funktion: Büro und Verwaltung

Planung: 2011 - 2013  
Ausführung: 2010 - 2014

Grundstücksfläche: 5.000 m<sup>2</sup>  
Nutzfläche: 715 m<sup>2</sup>

## NACHHALTIGKEIT

Energiesysteme: Heizungsanlage aus biogenen Brennstoffen, Photovoltaik  
Materialwahl: Holzbau

## AUSFÜHRENDE FIRMEN:

Holzbau: Holzbau Oswald GmbH  
Schlosserarbeiten / Möbel: StahlundForm  
Baumeister: Pfnier & Co GmbH  
Schindeldeckung: Schindel Power Team  
Haustechnik: Karner Haustechnik GmbH  
Elektrik: Elektro Heißenberger  
Fassadensystem: Alu König Stahl  
Schwarzdecker: Ing. Norbert Seifner GmbH  
Spengler: Spenglerei Glaserei Moser GmbH  
Lifttechnik: Aufzüge Friedl GmbH

## AUSZEICHNUNGEN

Holzbaupreis Burgenland 2016, Anerkennung  
ZV-Bauherrenpreis 2014, Preisträger  
Architekturpreis des Landes Burgenland 2014, Preisträger



© Paul Ott



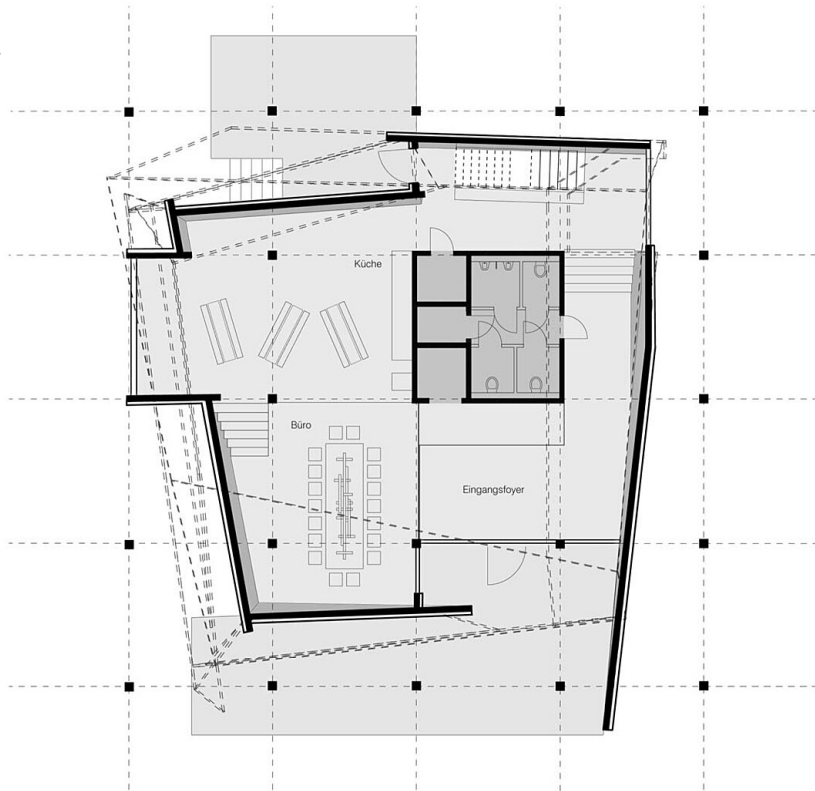
© Paul Ott

**Office OFF**

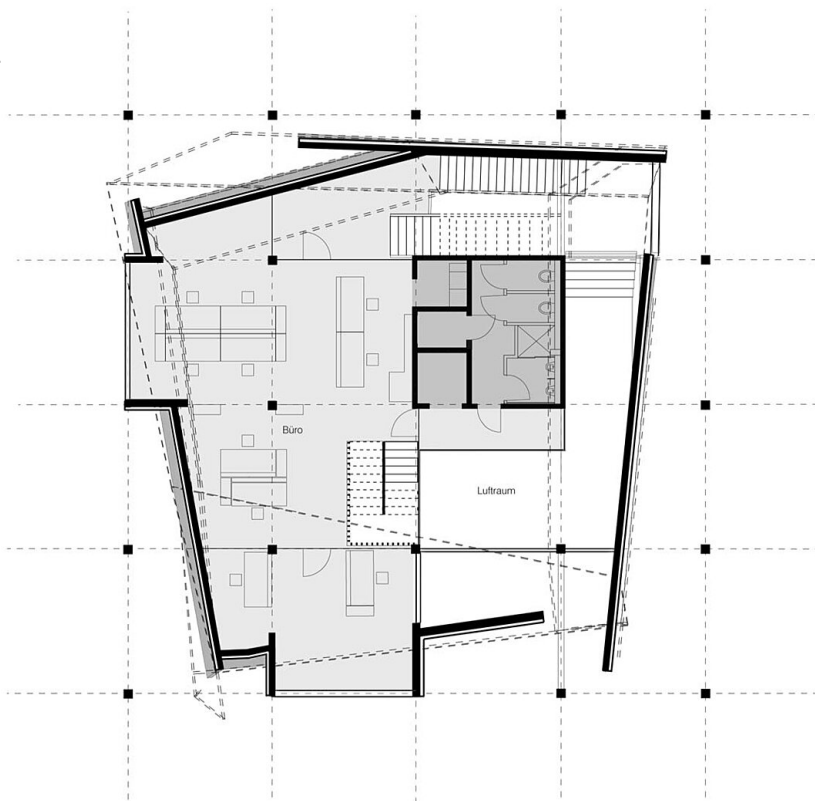
WEITERE TEXTE

Office OFF, newroom, 01.09.2016

Office OFF

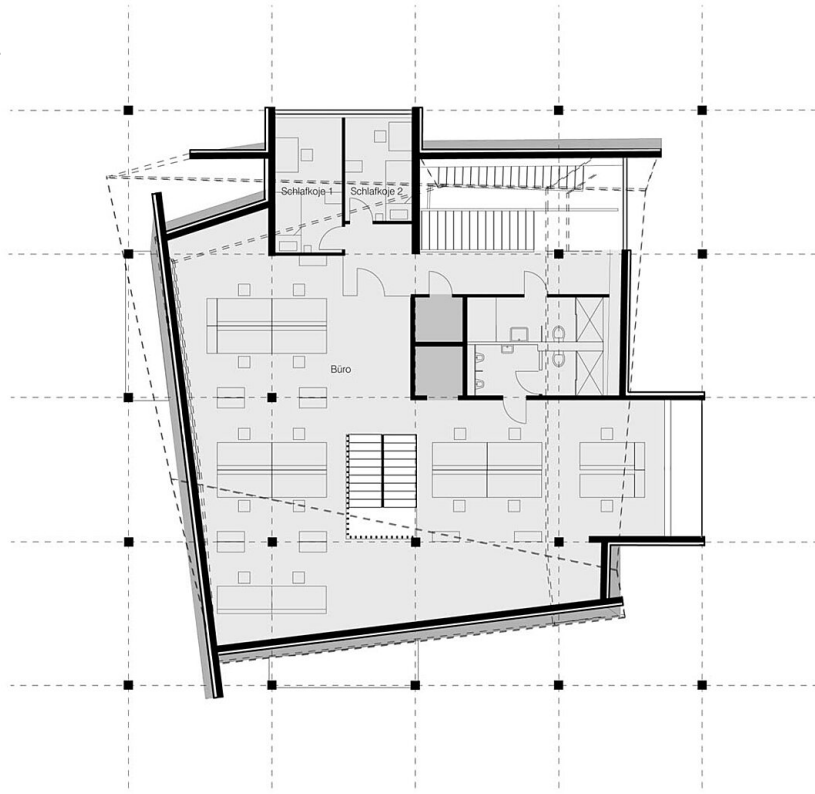


Erdgeschoss

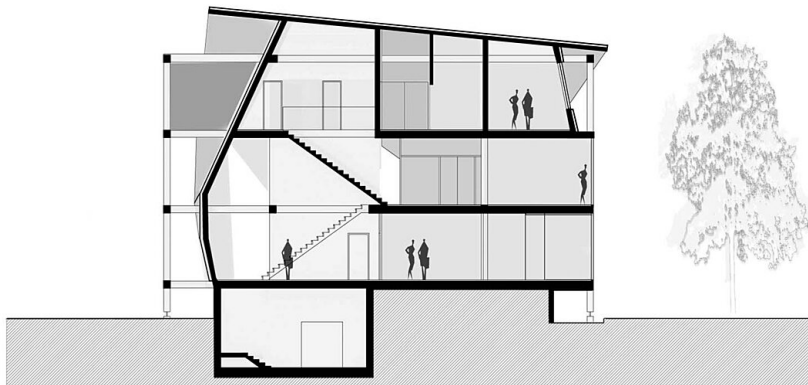


1.Obergeschoss

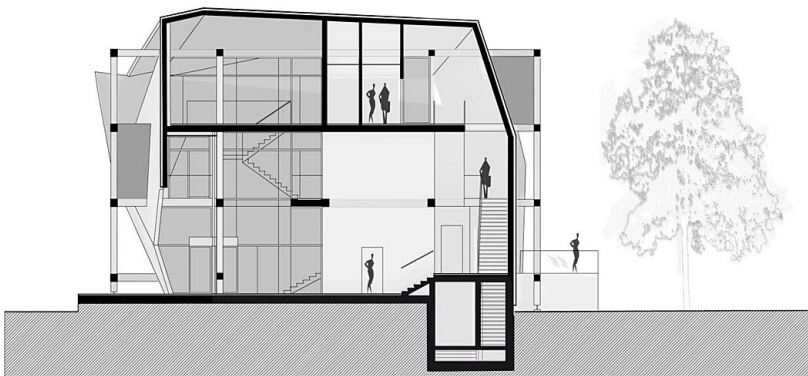
Office OFF



2. Obergeschoss

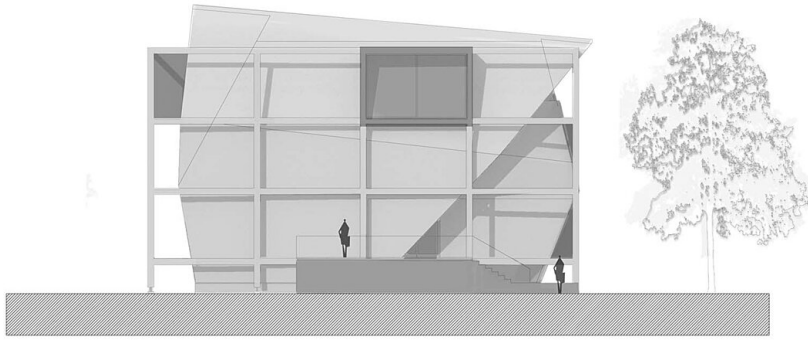


Schnitt A-A

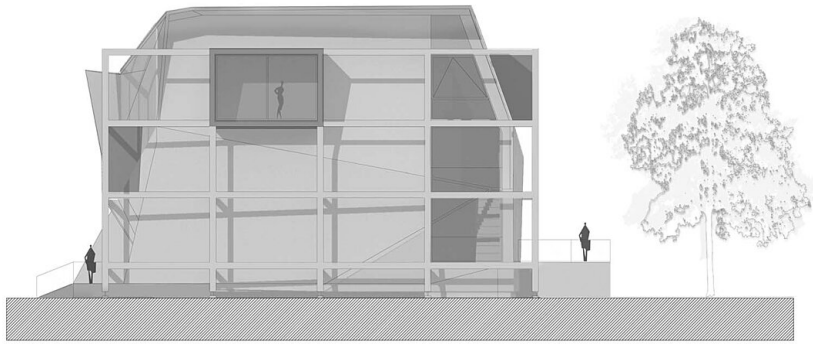


Schnitt B-B

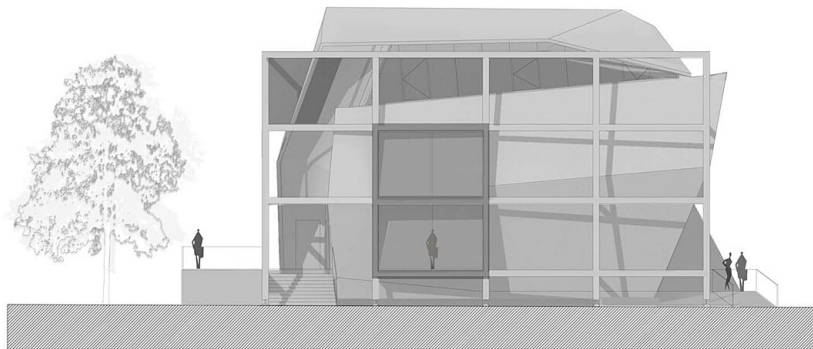
Office OFF



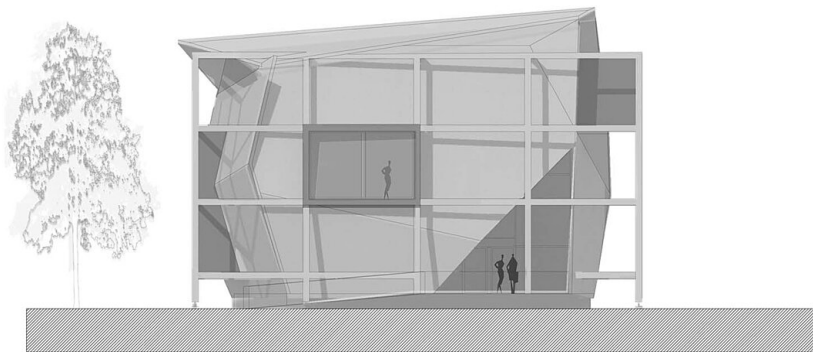
Ansicht Nord



Ansicht Ost



Ansicht West



Ansicht Sued