



© Andreas Secci / ARTUR IMAGES

LWL-Museum für Kunst und Kultur

Domplatz 10
48143 Münster, Deutschland

ARCHITEKTUR
Staab Architekten

BAUHERRSCHAFT
Landschaftsverband Westfalen-Lippe

TRAGWERKSPLANUNG
Gantert Wiemeler

ÖRTLICHE BAUAUFSICHT
Pfeiffer Ellermann Preckel

LANDSCHAFTSARCHITEKTUR
Levin Monsigny
Landschaftsarchitekten

FERTIGSTELLUNG
2013

SAMMLUNG
Neue Zürcher Zeitung

PUBLIKATIONSdatum
04. Dezember 2014

Sachliche Eleganz

Für das Landesmuseum für Kunst und Kulturgeschichte im Münster hat Volker Staab einen Erweiterungsbau geschaffen. Dieser zeichnet sich aus durch eine Sequenz von Eingangshof, Foyer und lichtem Patio.

von Ursula Seibold-Bultmann

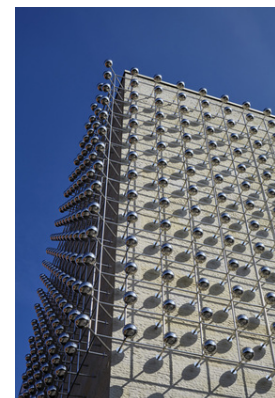
Hinweis: Leider können Sie den vollständigen Artikel nicht in nextroom lesen. Sie haben jedoch die Möglichkeit, diesen im „Archiv“ abzurufen. Den Artikel können Sie unter folgender URL lesen: http://www.nzz.ch/feuilleton/kunst_architektur/sachliche-eleganz-1.18437499



© Andreas Secci / ARTUR IMAGES



© Andreas Secci / ARTUR IMAGES



© Andreas Secci / ARTUR IMAGES

LWL-Museum für Kunst und Kultur

DATENBLATT

Architektur: Staab Architekten (Volker Staab, Alfred Nieuwenhuizen)

Mitarbeit Architektur: Realisierung: Birgit Decker (Projektleitung), Johannes Pape, Petra Wäldle, Tanja Klein, Birgit Hübner, Florian Nusser, Alexander Böhme

Bauleitung: Dirk Richter (Oberbauleitung), Johan Jensen, Sabine Zoske, Manuela Jochheim, Daniel Pleikies, Fabian Weber

Wettbewerb: Patric Eckstein, Justus Ettemeyer, Johan Kramer, Johannes Löbbert, Petra Wäldle

Bauherrschaft: Landschaftsverband Westfalen-Lippe

Tragwerksplanung: Gantert Wiemeler

Landschaftsarchitektur: Levin Monsigny Landschaftsarchitekten

örtliche Bauaufsicht: Pfeiffer Ellermann Preckel (Herbert Pfeiffer, Christoph Ellermann, Jörg Preckel)

Fotografie: Andreas Secci / ARTUR IMAGES

Haustechnik und Elektroplanung: Winkels Behrens Pospich, Münster

Brandschutz: hhp Berlin

Bauphysik: Hansen Ingenieure, Wuppertal

Lichtplanung: Licht Kunst Licht, Bonn

Ausstellungsgestaltung: SPACE4, Stuttgart

Grafik: L2M3 Kommunikationsdesign, Stuttgart

Funktion: Museen und Ausstellungsgebäude

Wettbewerb: 2005

Planung: 2007

Ausführung: 2010 - 2013

Eröffnung: 2014

Nutzfläche: 11.500 m²

Baukosten: 38,7 Mio EUR



© Andreas Secci / ARTUR IMAGES



© Andreas Secci / ARTUR IMAGES