



© Elmar Ludescher

Die Marktgemeinde Lauterach, südlich von Bregenz gelegen, wird in Nord-Süd-Richtung von der „Vorarlberger Straße“ durchquert. An einer Kreuzung dieser Landesstraße entstand 2012 ein neuer Spar-Markt, dessen aus städtebaulicher Sicht gut positionierter Baukörper sich einfühlend in das Ortsbild einfügt. Die Kubatur orientiert sich am Straßenverlauf und markiert zusammen mit dem vor wenigen Jahren restaurierten Pfortenhaus des St. Josefsklosters, dem ebenfalls renovierten ehemaligen Gasthaus Kreuz und einem weiteren Bestandsgebäude den Kreuzungsbereich.

In Richtung Hauptstraße springt der Baukörper in der Erdgeschosszone zurück und schafft einen überdachten Zugang. Durch großflächige Verglasungen nach Westen und Süden gelangt viel Tageslicht in den überhöhten Empfangs- und Kassenbereich. Oberlichten leiten die Morgensonne in die Markthalle. Die Fassade des in Holzbauweise ausgeführten Gebäudes ist komplett in heimischer Lärche geschindelt. Wände und Decken des offen gestalteten Verkaufsraums sind mit Seekiefernplatten verkleidet. Diese bilden auch die Untersicht der Dachauskragung und verbinden somit Innen mit Außen.

Die großflächige Verwendung der Holzschindeln und eine insgesamt reduzierte Materialwahl unterstreichen die klare Formensprache des Bauwerks und verleihen dem Gebäude mühelose Eleganz und Modernität. (Text: Julia Ess)

Markthalle

Bundesstraße 41
6923 Lauterach, Österreich

ARCHITEKTUR
Elmar Ludescher

BAUHERRSCHAFT
SPAR

TRAGWERKSPLANUNG
Hagen - Huster

ÖRTLICHE BAUAUFSICHT
n-1 Baubetreuung

FERTIGSTELLUNG
2012

SAMMLUNG
Vorarlberger Architektur Institut

PUBLIKATIONSdatum
24. September 2014



© Elmar Ludescher



© Elmar Ludescher

Markthalle

DATENBLATT

Architektur: Elmar Ludescher

Bauherrschaft: SPAR

Tragwerksplanung: Hagen - Huster (Elmar Hagen, Erich Huster)

örtliche Bauaufsicht: n-1 Baubetreuung (Herry Niedermayer)

Bauphysik: DI Bernhard Weithas, Lauterach

Funktion: Konsum

Planung: 2011 - 2012

Fertigstellung: 2012

Grundstücksfläche: 4.385 m²

Bruttogeschossfläche: 1.210 m²

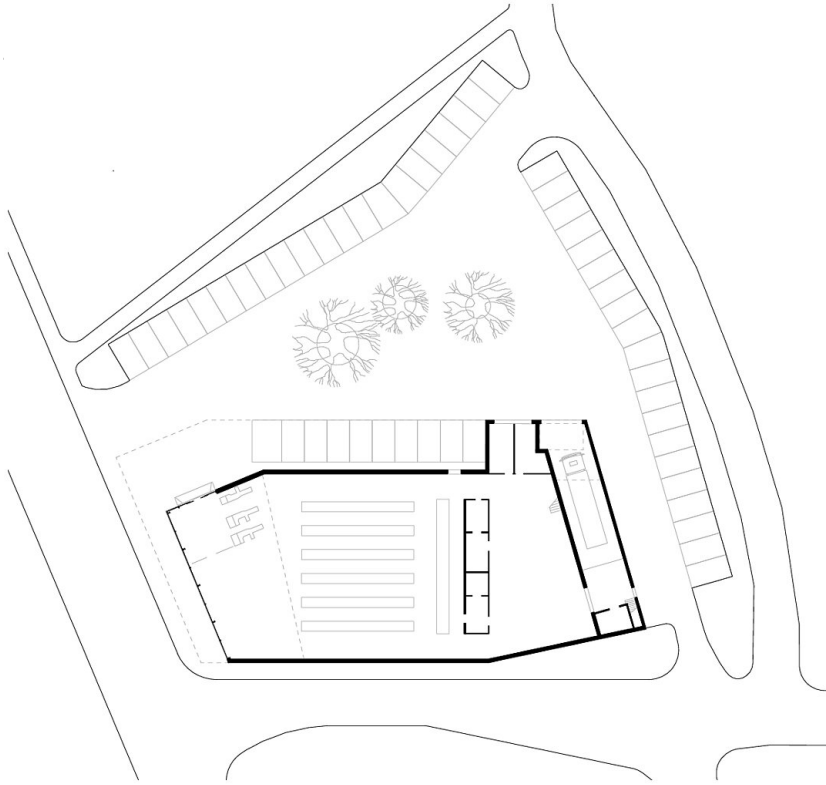
Nutzfläche: 1.000 m²

Bebaute Fläche: 1.554 m²

AUSZEICHNUNGEN

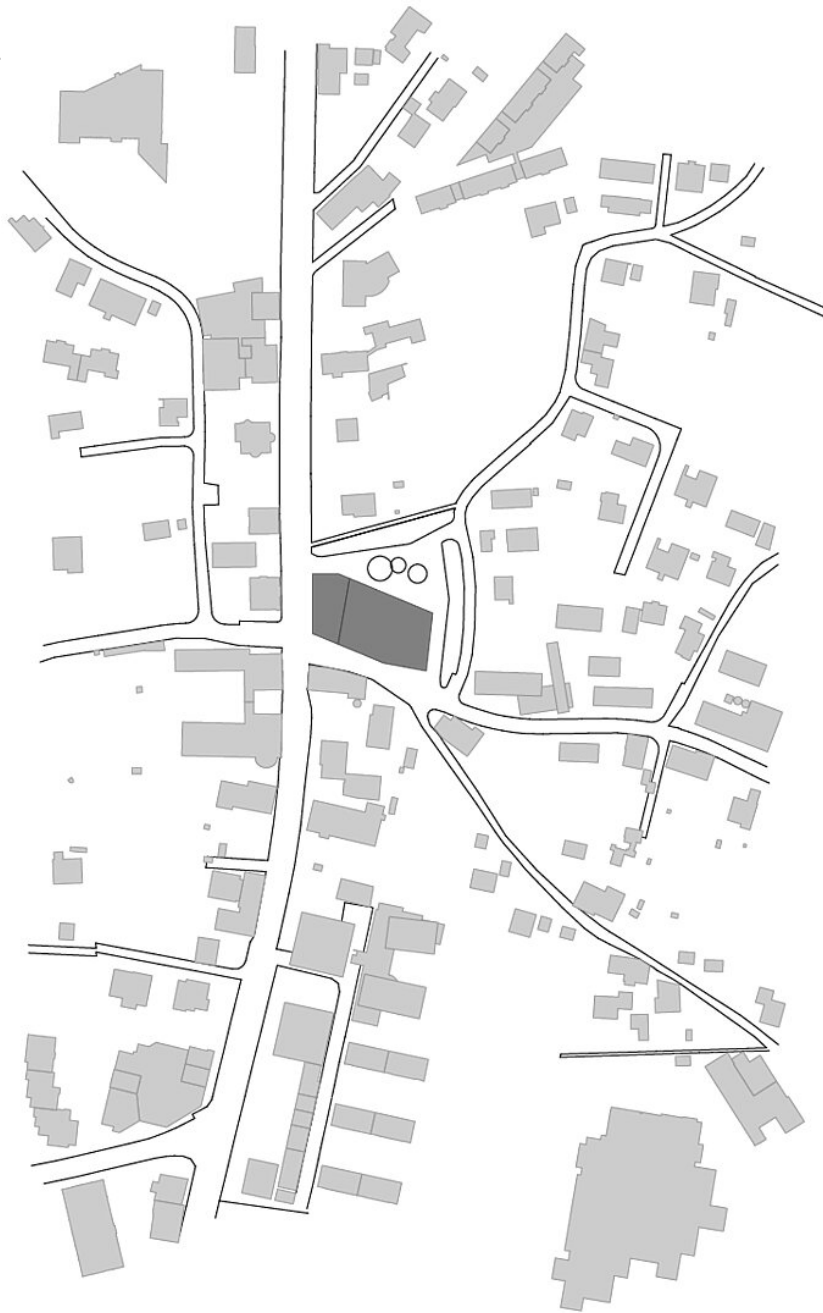
Best architects 14: Auszeichnung, Gewerbe- & Industriebauten

Markthalle

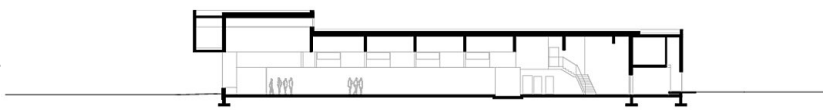


Grundriss

Markthalle



Lageplan



Schnitt