



© Deimel + Wittmar

## Ausstellungsgestaltung „Alles wieder anders“

Zollverein A 14 (Schacht XII,  
Kohlenwäsche)? Gelsenkirchener  
Strasse 181  
45309 Essen, Deutschland

ARCHITEKTUR  
**Bernhard Denking**

BAUHERRSCHAFT  
**Ruhr Museum**

FERTIGSTELLUNG  
**2010**

SAMMLUNG  
**newroom**

PUBLIKATIONSdatum  
**17. Oktober 2014**



Über 1000 Fotoexponate, klassisch ?gerahmt, auf ca. 850 m<sup>2</sup>. Die Ausstellungsarchitektur schafft eine eigene, zweite Raumhülle aus ?kleinformatischen, vom Boden abgehobenen Bildwänden, die über Klemmverbindungen an den ?Pfeilern und Stützen des denkmalgeschützten Ausstellungsraums befestigt sind. Bildergruppen und textile Wände treten in einen Dialog mit den roh belassenen Betonpfeilern des Innenraums.

Schräg von der Decke abgehängte Großfotos führen in eine „Straße“, die durch Textilbahnen von den Ausstellungsbereichen abgegrenzt ist. „Strips“ (Bilderstreifen aus ? großformatigen Fotos), über Kopfhöhe angebracht, lenken ?die Besucher in die Stationen. Zu den Rändern hin bildet die Ausstellungsarchitektur unregelmäßigere Räume, mit mehrfach ?abgewinkelten Wegen.

Die Exponate werden aus der klassischen Wandpräsentation? gelöst, erhalten jeweils auf das Einzelbild oder die Bildgruppe zugeschnittene Bildwände, die im Raum schweben. Die Textflächen liegen leicht nach rückwärts versetzt, seitlich und? unterhalb der Bildwände.

Die aus „rohen“, transparent lackierten Stahlformrohren bestehende Tragkonstruktion ist über Schrägkonsolen an den Gebäudewänden abgestützt. (Text: Bernhard Denking)



© Deimel + Wittmar



© Deimel + Wittmar



© Deimel + Wittmar

**Ausstellungsgestaltung „Alles wieder anders“**

DATENBLATT

Architektur: Bernhard Denking

Bauherrschaft: Ruhr Museum

Fotografie: Deimel + Wittmar Architekturfotografie

Kuratorinnen: Sigrid Schneider (Leitung), Stefanie Grebe

Funktion: Temporäre Architektur

Planung: 2009 - 2010

Fertigstellung: 2010

Nutzfläche: 850 m<sup>2</sup>

Bebaute Fläche: 850 m<sup>2</sup>

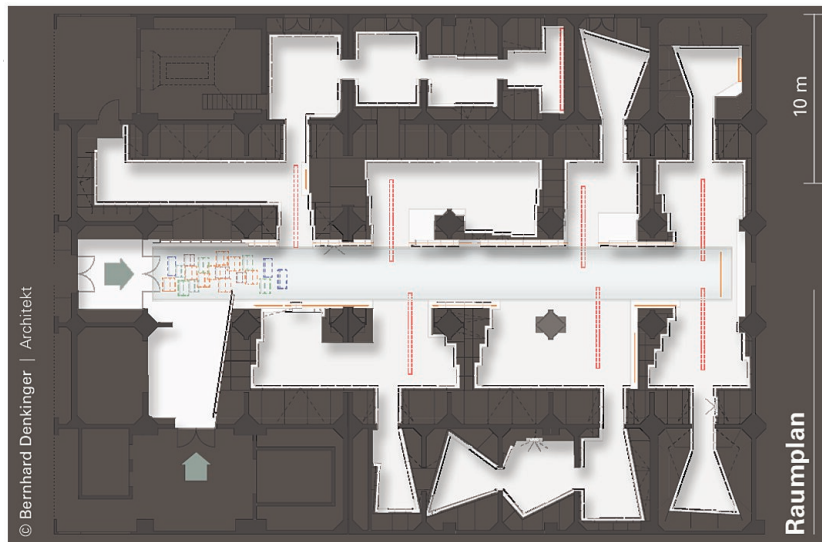
Baukosten: 100.000,- EUR

NACHHALTIGKEIT

Materialwahl: Stahl-Glaskonstruktion



© Deimel + Wittmar

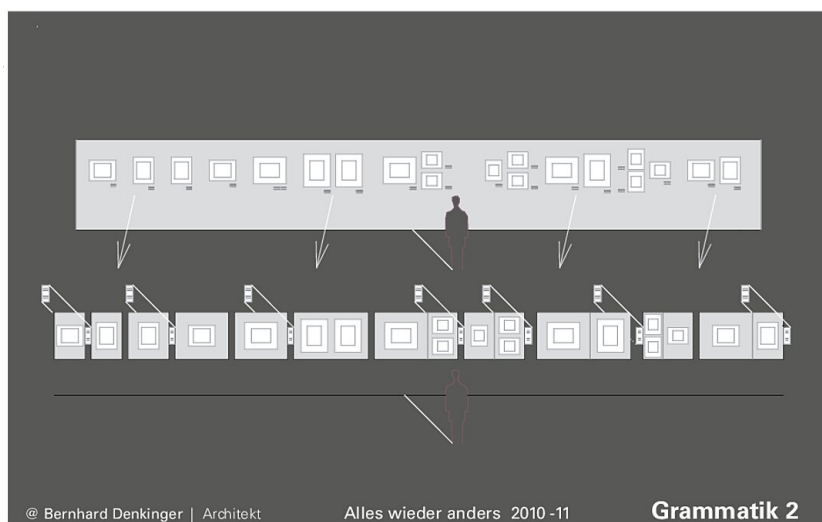


Ausstellungsgestaltung „Alles wieder anders“

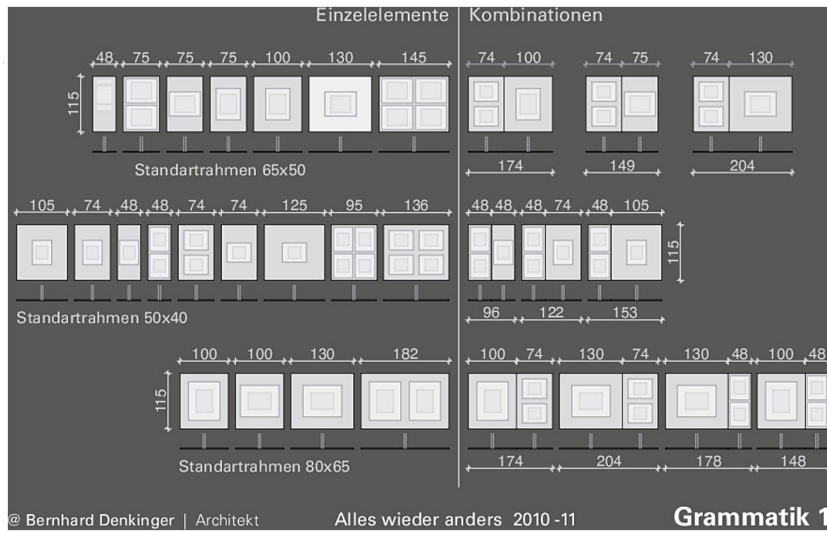
Grundriss



Längsschnitt

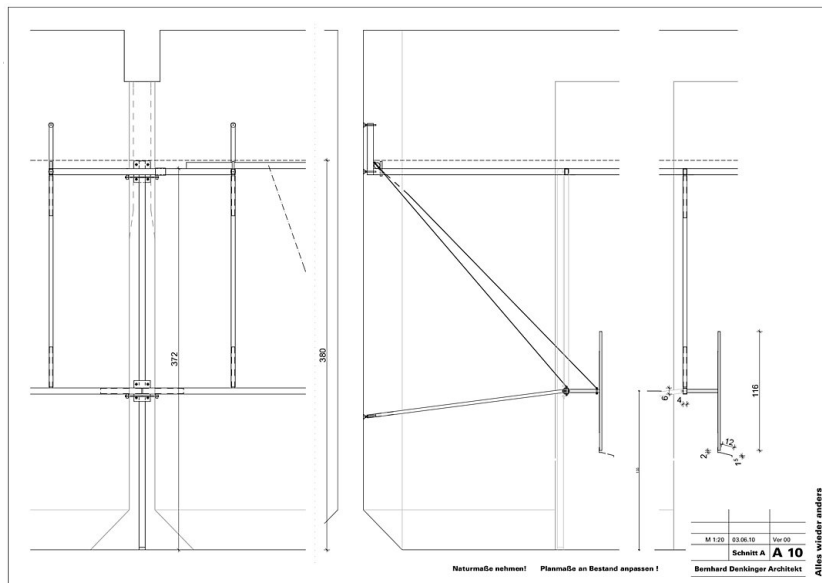


Individuelle Bildwände für die Exponate

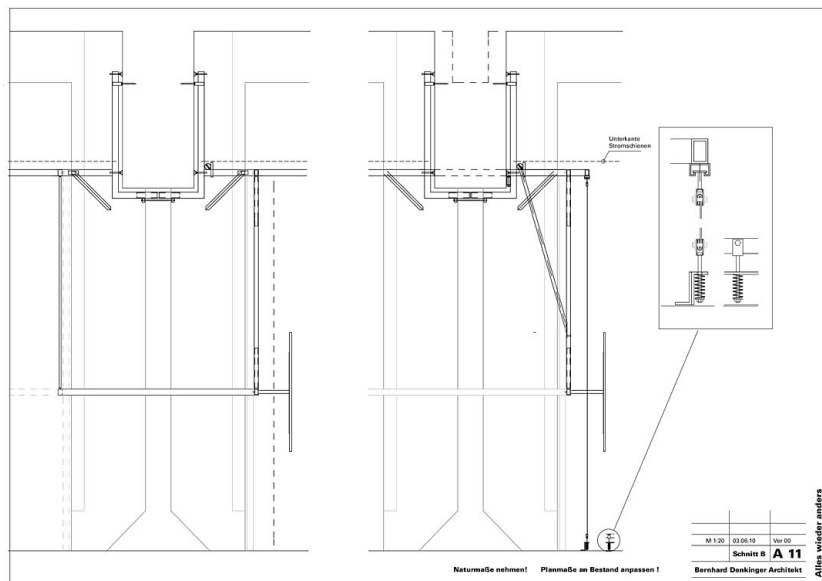


Ausstellungsgestaltung „Alles wieder anders“

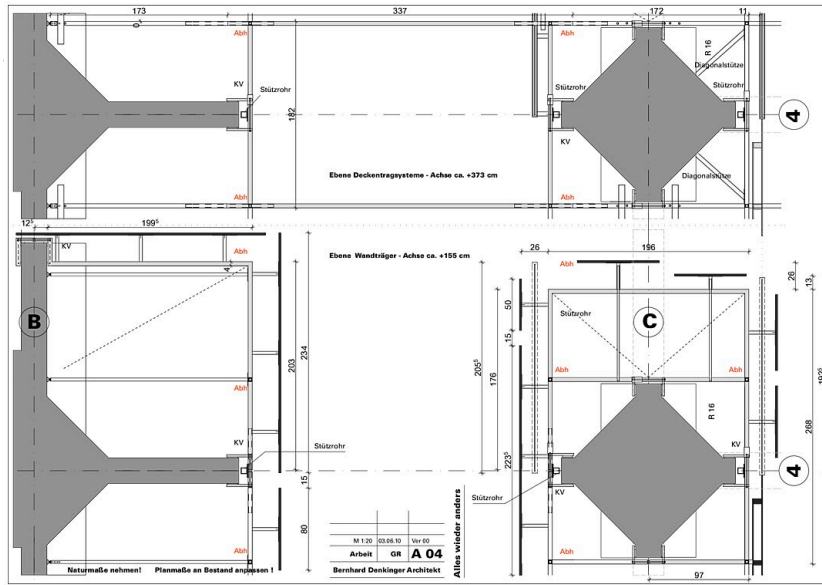
Format- und Bildkombinationen



Tragkonstruktion zur Wand abgestützt



Klemmverbindungen, Detail  
Textilwände



Ausstellungsgestaltung „Alles wieder anders“

Horizontalschnitt Klemmverbindungen