



© Josef Klingbacher

Pfarrstadl - Kulturzentrum Maria Rojach, Umbau

Maria Rojach 17 a
9422 Maria Rojach, Österreich

ARCHITEKTUR

Josef Klingbacher

BAUHERRSCHAFT

**Infrastrukturgesellschaft St. Andrä
GesmbH**

TRAGWERKSPLANUNG

Lackner & Raml

FERTIGSTELLUNG

2013

SAMMLUNG

Architektur Haus Kärnten

PUBLIKATIONSdatum

10. Dezember 2014



Der Pfarrstadl stellt im westlichen Einfahrtsbereich von Maria Rojach in Kombination mit der mächtigen Kirche ein wichtiges, wenn auch durchaus ortsräumlich als Solitärbaubaukörper zu sehendes Element dar.

Der Wert des Stadlbaubaukörpers ist vorwiegend aus architektonischer und kultureller Sicht zu sehen und ist neben der Kirche das wichtigste Objekt im Ortskern von Maria Rojach.

Die Konzeption des Projektes zeigt, dass mit den Hauptelementen im Erdgeschoß, Foyer und Vereinsraum sowie im Obergeschoß mit Kultursaal, Foyer und Bühnenbereich eine Konzeption gefunden wurde, die flexibel nach Raumgrößenbedarf genutzt werden kann. Während das Erdgeschoß den „Steincharakter“ hervorhebt, wurde das Obergeschoß entsprechend der wunderschönen Zimmermannsarbeiten des Bestandsdachstuhles vorwiegend als Holzausbau ausgeführt. Besonderer Wert wurde in der gestalterischen Ausarbeitung auf die Sichtbarmachung der alten „Ziegel-Stadlfenster“ gelegt. Der Kulturstadl mit seiner Gesamtfläche von ca. 580 m² bietet somit für viele Vereine eine attraktive Versammlungsstätte. (Text: Architekt)



© Josef Klingbacher



© Josef Klingbacher

**Pfarrstadl - Kulturzentrum Maria
Rojach, Umbau**

DATENBLATT

Architektur: Josef Klingbacher
Mitarbeit Architektur: ÖBA: John Domen
Bauherrschaft: Infrastrukturgesellschaft St. Andrä GesmbH
Mitarbeit Bauherrschaft: AL Philipp Liesnig
Tragwerksplanung: Lackner & Raml (Markus Lackner, Kurt Raml)
Bauphysik: Ingo Steiner
Haustechnik / Elektro: Gregoritsch GmbH
Haustechnik / Heizung, Lüftung, Sanitär: Honesta e.U.

Energieausweis:
Dr. Ingo Steiner
Kirchplatz 3
9300 St. Veit

Maßnahme: Umbau
Funktion: Sonderbauten

Fertigstellung: 2013

Nutzfläche: 580 m²

NACHHALTIGKEIT

Heizwärmebedarf: 98,0 kWh/m²a (Energieausweis)
Endenergiebedarf: 163,0 kWh/m²a (Energieausweis)
Energiesysteme: Heizungsanlage aus biogenen Brennstoffen, Lüftungsanlage mit
Wärmerückgewinnung
Materialwahl: Mischbau

AUSFÜHRENDE FIRMIEN:

Baumeister Vorarbeiten
Erhard Mörtl Baugesellschaft M.B.H.
Auenfischerstraße 1
9400 Wolfsberg
Baumeister
Breitenhuber Ges.m.b.H.

**Pfarrstadl - Kulturzentrum Maria
Rojach, Umbau**

Ebentalerstraße 54
9020 Klagenfurt
Fassadensanierung
Brandstätter GesmbH
Bauhofweg 225
9710 Feistritz/Drau
Gerüstung
Top-Gerüst Badstubenweg 20
9500 Villach
Aluportale Schlosser
Huber GmbH
Allersdorfer Straße 1
9470 St. Paul
Bodenleger
Meyer Anton
Hauptstraße 52
9433 St. Andrä
DD / Spengler
Joham GmbH
9422 Maria Rojach 22
Naturstein
Pongratz Roman
Vorderdorf 12
8551 Wies
Trockenbau
Hatz GmbH
Kleinedling 274
9431 St. Stefan
Zimmermann
Roscher
9422 Unterpichling
Elektro
Mahkovec I & H GmbH
Schwarzviertler Straße 2
9470 St. Paul
Heizung
Oswald GmbH

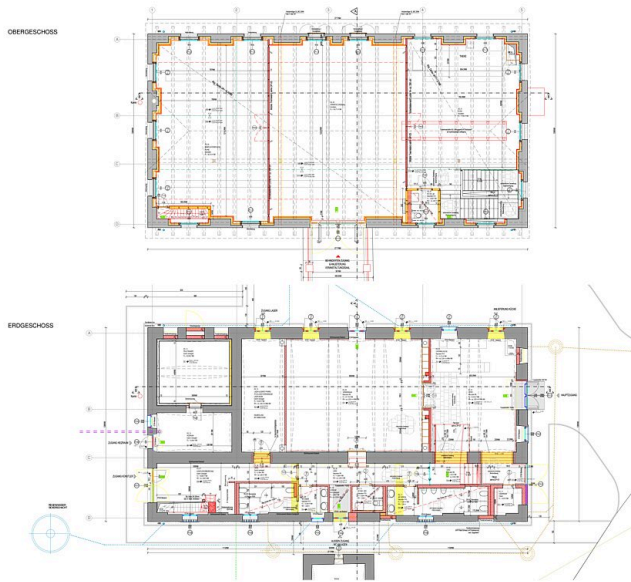
**Pfarrstadl - Kulturzentrum Maria
Rojach, Umbau**

Agsdorferstr. 117
9433 St. Andrä
Maler
Maler Sachs
Stenitzergarten 2
9400 Wolfsberg
Tischler Innentüren
Knapp Herbert Ing.
Jakling 45
9433 St. Andrä
Tischler Holzfenster / Trennwände
Hasenbichler, Hauptstraße 40
9423 St. Georgen
Kühlpulte
Lepuschitz
Gewerbeweg 2
9241 Wernberg
Bühne
Pichlmair Handelsagentur
Swietenstraße 2
4600 Wels

Stühle
Braun Lockenhaus GmbH
Fabriksgasse 9-11
7442 Lockenhaus

Tische
Wittmann GmbH
Mühdorf 4
4644 Scharnstein

Pfarrstadl - Kulturzentrum Maria
Rojach, Umbau



Legend and technical specifications for the ground floor plans. It includes a scale of 1:500 = 437.45 A.A., a legend for materials and construction details, and a table of specifications.

1:500 = 437.45 A.A.

LEGENDE

- 1.1 Mauerwerk
- 1.2 Putz
- 1.3 Estrich
- 1.4 Bodenbelag
- 1.5 Holzbohlen
- 1.6 Holzdielen
- 1.7 Parkett
- 1.8 Teppich
- 1.9 Linoleum
- 1.10 Fliesen
- 1.11 Keramik
- 1.12 Glas
- 1.13 Metall
- 1.14 Stahl
- 1.15 Eisen
- 1.16 Kupfer
- 1.17 Zink
- 1.18 Aluminium
- 1.19 Holz
- 1.20 Stein
- 1.21 Ziegel
- 1.22 Klinker
- 1.23 Terrakotta
- 1.24 Keramikfliesen
- 1.25 Glasmosaik
- 1.26 Mosaik
- 1.27 Kunststein
- 1.28 Naturstein
- 1.29 Beton
- 1.30 Stahlbeton
- 1.31 Gips
- 1.32 Gipskarton
- 1.33 Holzwerkstoff
- 1.34 Kunststoff
- 1.35 Glasfaser
- 1.36 Mineralwolle
- 1.37 Styropor
- 1.38 Polystyrol
- 1.39 Polyurethan
- 1.40 Polyethylen
- 1.41 Polypropylen
- 1.42 PVC
- 1.43 PE
- 1.44 PP
- 1.45 PA
- 1.46 PU
- 1.47 PU-Schaum
- 1.48 PU-Schaum
- 1.49 PU-Schaum
- 1.50 PU-Schaum
- 1.51 PU-Schaum
- 1.52 PU-Schaum
- 1.53 PU-Schaum
- 1.54 PU-Schaum
- 1.55 PU-Schaum
- 1.56 PU-Schaum
- 1.57 PU-Schaum
- 1.58 PU-Schaum
- 1.59 PU-Schaum
- 1.60 PU-Schaum

ANFORDERUNGEN AN MATERIALIEN UND VERFAHREN
FÜR DIE AUSFÜHRUNG DER BAUWERKE

UM- UND AUSBAU MARIA ROJACH
PFARRSTADL - KULTURZENTRUM

PROJEKT: PFARRSTADL - KULTURZENTRUM

VERFAHREN: PFARRSTADL - KULTURZENTRUM

VERFAHREN: PFARRSTADL - KULTURZENTRUM

Grundrisse



Legend and technical specifications for the cross-sections. It includes a scale of 1:500 = 437.45 A.A., a legend for materials and construction details, and a table of specifications.

1:500 = 437.45 A.A.

LEGENDE

- 1.1 Mauerwerk
- 1.2 Putz
- 1.3 Estrich
- 1.4 Bodenbelag
- 1.5 Holzbohlen
- 1.6 Holzdielen
- 1.7 Parkett
- 1.8 Teppich
- 1.9 Linoleum
- 1.10 Fliesen
- 1.11 Keramik
- 1.12 Glas
- 1.13 Metall
- 1.14 Stahl
- 1.15 Eisen
- 1.16 Kupfer
- 1.17 Zink
- 1.18 Aluminium
- 1.19 Holz
- 1.20 Stein
- 1.21 Ziegel
- 1.22 Klinker
- 1.23 Terrakotta
- 1.24 Keramikfliesen
- 1.25 Glasmosaik
- 1.26 Mosaik
- 1.27 Kunststein
- 1.28 Naturstein
- 1.29 Beton
- 1.30 Stahlbeton
- 1.31 Gips
- 1.32 Gipskarton
- 1.33 Holzwerkstoff
- 1.34 Kunststoff
- 1.35 Glasfaser
- 1.36 Mineralwolle
- 1.37 Styropor
- 1.38 Polystyrol
- 1.39 Polyurethan
- 1.40 Polyethylen
- 1.41 Polypropylen
- 1.42 PVC
- 1.43 PE
- 1.44 PP
- 1.45 PA
- 1.46 PU
- 1.47 PU-Schaum
- 1.48 PU-Schaum
- 1.49 PU-Schaum
- 1.50 PU-Schaum
- 1.51 PU-Schaum
- 1.52 PU-Schaum
- 1.53 PU-Schaum
- 1.54 PU-Schaum
- 1.55 PU-Schaum
- 1.56 PU-Schaum
- 1.57 PU-Schaum
- 1.58 PU-Schaum
- 1.59 PU-Schaum
- 1.60 PU-Schaum

ANFORDERUNGEN AN MATERIALIEN UND VERFAHREN
FÜR DIE AUSFÜHRUNG DER BAUWERKE

UM- UND AUSBAU MARIA ROJACH
PFARRSTADL - KULTURZENTRUM

PROJEKT: PFARRSTADL - KULTURZENTRUM

VERFAHREN: PFARRSTADL - KULTURZENTRUM

VERFAHREN: PFARRSTADL - KULTURZENTRUM

Schnitte