



© Paul Ott

Schauraum Hemmafönster

Altmannsdorfer Straße 91
1120 Wien, Österreich

ARCHITEKTUR
HERTL.ARCHITEKTEN

BAUHERRSCHAFT
Inwido CE GmbH

FERTIGSTELLUNG
2013

SAMMLUNG
Architekturzentrum Wien

PUBLIKATIONSdatum
07. November 2014



Auf den Ort in einer stark befahrenen Straße im Speckgürtel Wiens antwortet der Schauraum mit einem Raum, der die Sinne beruhigt und den Besucher eintauchen lässt. Anstelle von Schaufenstern gibt es einen Vorhang mit aufgedruckter Waldtextur, der weiches grünliches Licht verstreut, dem Innen optische Tiefe verleiht und bei Nacht von außen Besonderheit ausstrahlt.

Im langgestreckten Raum verbindet eine Treppe in Längsrichtung zwei Niveaus und bildet dadurch eine Landschaft aus, die Lust aufs Durchwandern macht und zur Tribüne wird. Zu einer Tribüne, die den Blick auf den imaginären Wald richtet und auf den Hauptdarsteller davor. Ein Band aus „schwebenden Fenstern“ im Wald. Diese Abstraktion lenkt die Aufmerksamkeit auf Haptik und Materialität der Holzfenster.

Für die Vorstellbarkeit im eingebauten Kontext stehen zusätzlich noch drei Boxen als gedachte Häuser auf der Treppenlandschaft. Sie gliedern den Raum und verleihen ihm damit eine surreale Größe. Und sie bieten als Villa Kunterbunt für die Kinder oder als Hemma Låda für den Rückzug ein visuelles Versteck für Dinge, die nicht unmittelbar mit dem Beschauen zu tun haben. Die wesentlichen Oberflächen sind in Birke ausgeführt und hauchen dieser artifiziiellen Lichtung den Duft ein, der auch dem Produkt des Schauraums inne ist. (Text: Architekten)



© Paul Ott



© Paul Ott



© Paul Ott

Schauraum Hemmafönster

DATENBLATT

Architektur: HERTL.ARCHITEKTEN (Gernot Hertl)
Mitarbeit Architektur: Florian Gottler, Michael Albrecht
Bauherrschaft: Inwido CE GmbH
Fotografie: Paul Ott

Innenausbau und Möbel: Tischlerei F. Hackl
Grafik Vorhang: Atteneder Grafikdesign
sonstige Grafik: Brands and Friends Markenmanagemanet

Funktion: Konsum

Planung: 2013
Fertigstellung: 2013

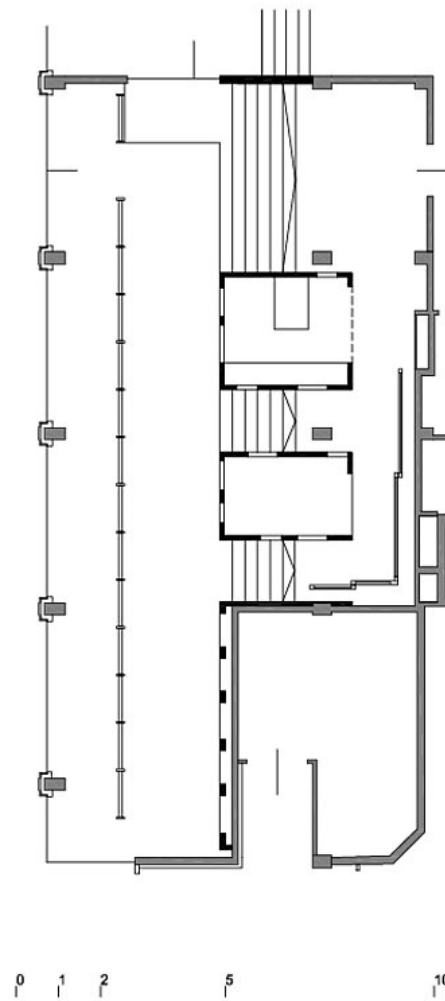
Nutzfläche: 134 m²

AUSFÜHRENDE FIRMEN:

Ausführung Grafikelemente: Lang&Lang
Abbruch und div. Arbeiten: Ing. Hans und Franz Huber Bau GmbH
Elektro: Mitterhuemer
Portal: Glas Hayek
Maler: HD Maler und Anstreicher



© Paul Ott



Schauraum Hemmafönster

Grundriss 1_200

Grundriss