



© Gisela Erlacher

Der Bau 06 setzt die Reihe der bestehenden Gebäude entlang der Siemensstraße fort. Der kompakte 4-geschossige Baukörper wird in seiner Erscheinung geprägt durch den gleichmäßigen Fassadenrhythmus, der den konsequenten Gebäuderaster sichtbar macht.

Die Geschossgrundrisse entwickeln sich um den zentralen Erschließungskern und den begrünten Innenhof. Dieser gewährleistet neben der Belichtung der anliegenden Räumlichkeiten auch die einfache Orientierung und die umlaufenden Wegeführung innerhalb der Etagen.

Wichtigstes Anliegen war die Schaffung von funktionell optimierten, aber auch atmosphärisch ansprechenden Arbeitsplätzen. (Text: Architekt)

## Infineon Villach, Bau 06

Siemenstraße 2  
9500 Villach, Österreich

ARCHITEKTUR

**Reinhold Wetschko**

BAUHERRSCHAFT

**Infineon Technologies Austria AG**

TRAGWERKSPLANUNG

**CCE Ziviltechniker GmbH**

ÖRTLICHE BAUAUFSICHT

**Gottfried Rest**

LANDSCHAFTSARCHITEKTUR

**spado architects**

FERTIGSTELLUNG

**2008**

SAMMLUNG

**Architektur Haus Kärnten**

PUBLIKATIONSdatum

**20. November 2014**



© Gisela Erlacher



© Gisela Erlacher



© Gisela Erlacher

## DATENBLATT

Architektur: Reinhold Wetschko

Bauherrschaft: Infineon Technologies Austria AG

Tragwerksplanung: CCE Ziviltechniker GmbH (Josef Peter Miklautz, Ernst Fabian Jabornig)

Mitarbeit Tragwerksplanung: Martin Mitterdorfer

Landschaftsarchitektur: spado architects (Harald Weber, Hannes Schienegger)

Mitarbeit Landschaftsarchitektur: Hannes Schienegger

örtliche Bauaufsicht: Gottfried Rest

Bauphysik: Ingo Steiner

Haustechnik / HKLS: Ingenieurbüro Lakata GmbH

Haustechnik / Elektro: Hartl & CO KG

Fotografie: Gisela Erlacher

Vermessung:

Moritz ZT Kärnten Vermessung GmbH, 9500 Villach

Funktion: Büro und Verwaltung

Wettbewerb: 2006

Planung: 2006 - 2007

Ausführung: 2007 - 2008

Bruttogeschossfläche: 8.481 m<sup>2</sup>

Nutzfläche: 7.837 m<sup>2</sup>

Bebaute Fläche: 1.804 m<sup>2</sup>

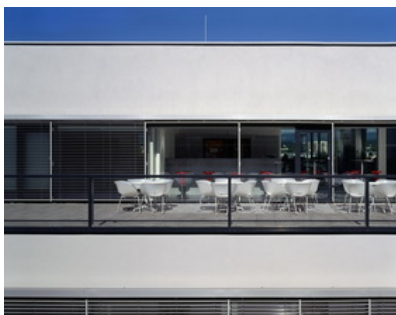
Umbauter Raum: 31.428 m<sup>3</sup>

Baukosten: 10,0 Mio EUR

## NACHHALTIGKEIT

Energiesysteme: Wärmepumpe

Materialwahl: Stahl-Glaskonstruktion, Stahlbeton, Überwiegende Verwendung von Dämmstoffen aus nachwachsenden Rohstoffen, Überwiegende Verwendung von HFKW-freien Dämmstoffen, Vermeidung von PVC für Fenster, Türen, Vermeidung von PVC im Innenausbau



© Gisela Erlacher

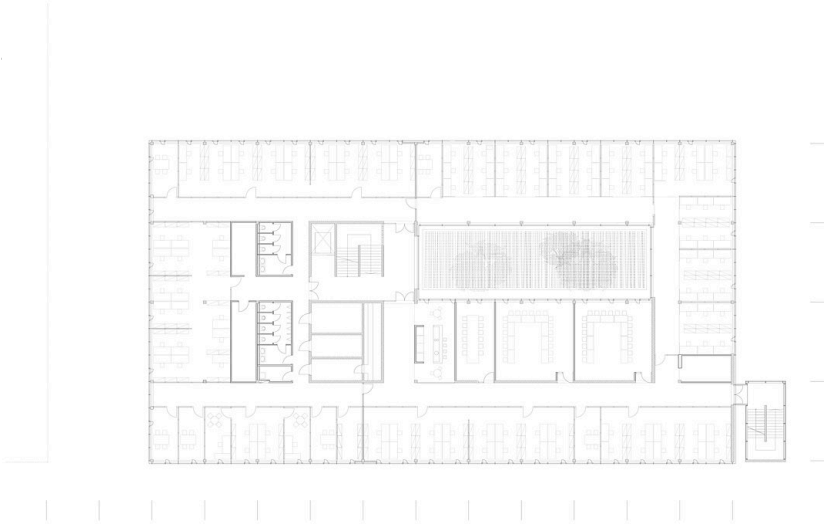
AUSFÜHRENDE FIRMEN:

Baumeister: ARGE Alpine - Strabag, 9500 Villach  
Fassadenbau: Fa. Ferroglas Glasbautechnik GmbH, 4063 Hösching  
Stahlbau: Fa. Stahlbau Raunjak, 9500 Villach  
Brandschutzportale: Fa. Strussnig GesmbH, 9500 Villach  
Bautischler: Fa. Unterwaditzer GmbH, 9771 Berg im Drautal  
Trockenbau: Fa. Lindner,  
Elektro: Fa. Siemens Bacon GmbH & CoKG, 9020 Klagenfurt  
HKLS: Fa. Dolinschek GesmbH, 9500 Villach  
Maler- und Anstreicher: Malerei Steiner, 9521 Treffen bei Villach  
Sonnenschutz: Fa. Hella, 9913 Abfalternsbach

PUBLIKATIONEN

Fachzeitschrift Architektur, Dezember 2008

**Infineon Villach, Bau 06**



Infineon Grundriss



Infineon Schnitt