



© Kurt Hörbst

Der Staller Sattel verbindet das Osttiroler Defereggental mit dem Südtiroler Antholzertal. Wo früher ein Zollhaus die Staatsgrenze markierte, sorgt nun ein von Schneider & Lengauer im Auftrag des Tourismusverbandes Osttirol errichteter „filigraner Landschaftsmarker“ für eine behutsame architektonische Inszenierung der beeindruckenden Landschaft. Der filigrane, ganz in Weiß gehaltene Stahlbau bietet den Durchreisenden Gelegenheit für eine „überdachte“ Pause und setzt gleichzeitig auf raumhohen Bildtafeln die alpine Tourismusdestination in Szene. (Text: Architekten; red. bearbeitet)

Info-Pavillon am Staller Sattel

Staller Sattel
9963 St. Jakob im Defreggen, Österreich

ARCHITEKTUR
Schneider Lengauer Pühringer

BAUHERRSCHAFT
Tourismusverband Osttirol

TRAGWERKSPLANUNG
Tragwerksplanung Tagger

FERTIGSTELLUNG
2012

SAMMLUNG
aut. architektur und tirol

PUBLIKATIONSdatum
04. Dezember 2014



© Kurt Hörbst



© Kurt Hörbst



© Kurt Hörbst

Info-Pavillon am Staller Sattel

DATENBLATT

Architektur: Schneider Lengauer Pühringer (Peter Schneider, Erich Lengauer)

Mitarbeit Architektur: Maria Neumann, Mathias Berlesreiter

Bauherrschaft: Tourismusverband Osttirol

Tragwerksplanung: Tragwerksplanung Tagger (Stephan Tagger)

Fotografie: Kurt Hörbst

Funktion: Sport, Freizeit und Erholung

Planung: 2011

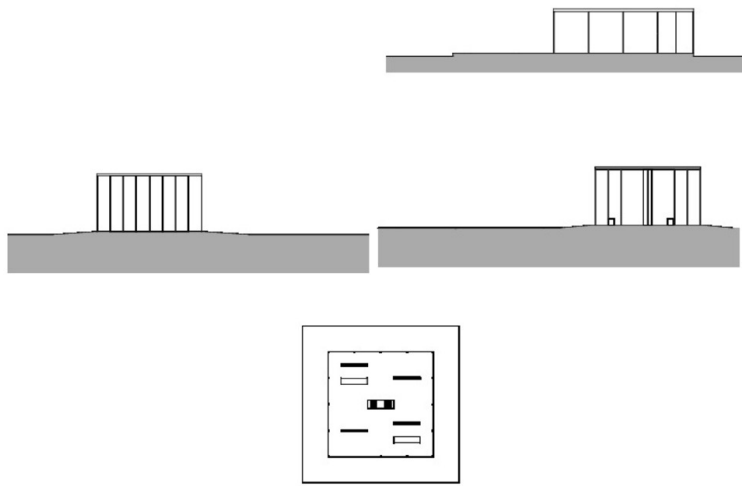
Fertigstellung: 2012

Bebaute Fläche: 125 m²

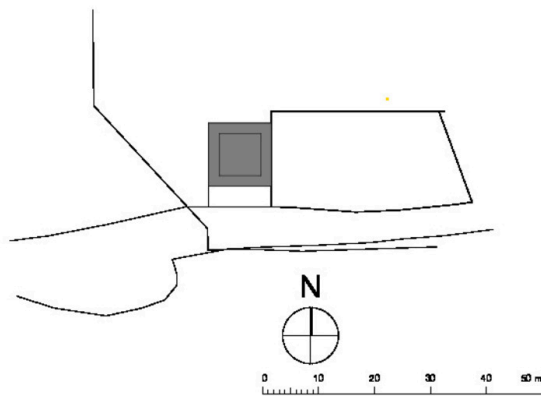
Umbauter Raum: 296 m³

Baukosten: 109.344,- EUR

Info-Pavillon am Staller Sattel



Ansichten



Lageplan