



© Rainer Schoditsch

Das geplante Betriebsgebäude für die Firma SOLAVOLTA steht für die Symbiose zwischen anspruchsvoller Architektur und erneuerbarer Energie. Die ca. 1.740 verbauten Photovoltaikmodule am und um das Gebäude werden künftig jährlich nicht nur erneuerbare Energie für ca. 115 Haushalte in den umliegenden Regionen produzieren, sondern sollen auch Besuchern und Besucherinnen über einen öffentlich begehbaren Solarpfad spürbar näher gebracht werden und das Bewusstsein für Solarenergie stärken. Das Gebäude und der Solarpark sollen dadurch nicht mehr als reine Produktionsstätten wahrgenommen werden, sondern verleihen dem Wirtschaftsstandort Burgenland einen maßgebenden und innovativen Charakter, welcher auch für andere Unternehmen als Vorbild dient. (Text: Architekt)

Solavolta Betriebsgebäude

Sonnenweg 1
7062 St. Margarethen, Österreich

ARCHITEKTUR
Halbritter & Hillerbrand

BAUHERRSCHAFT
SOLAVOLTA

TRAGWERKSPLANUNG
ghp gmeiner haferl&partner

FERTIGSTELLUNG
2014

SAMMLUNG
ARCHITEKTUR RAUMBURGENLAND

PUBLIKATIONSdatum
02. April 2015



© Rainer Schoditsch



© Rainer Schoditsch



© Rainer Schoditsch

Solavolta Betriebsgebäude

DATENBLATT

Architektur: Halbritter & Hillerbrand (Herbert Halbritter, Heidemarie Hillerbrand)
 Bauherrschaft: SOLAVOLTA
 Tragwerksplanung: ghp gmeiner haferl&partner (Manfred Gmeiner, Martin Haferl)
 Fotografie: Rainer Schoditsch

Funktion: Industrie und Gewerbe

Planung: 2011 - 2013
 Ausführung: 2012 - 2014

Grundstücksfläche: 5.000 m²
 Bruttogeschossfläche: 1.127 m²
 Bebaute Fläche: 1.127 m²
 Umbauter Raum: 5.987 m³

NACHHALTIGKEIT

- hoher Erkennungsgrad
- kurze Bauzeit
- wartungsarme Materialien
- kostengünstig

das waren die Vorgaben für ein Betriebsgebäude am Ortsrand von St. Margarethen

- aussteifende Wandscheiben aus Sichtbetonfertigteilen,
- vorgefertigte, geknickte Holzleimbinder
- Ausfachungen in Leichtbauweise, ergänzt mit Glas- und Photovoltaik-elementen
- über die gesamte Kubatur eine unregelmäßig gefaltete kompakte Hülle aus beschichteten Blechpaneelen
- ein vom Schauraum über Büros bis zum Lager einheitlicher Betonboden

Mit diesen Materialien konnte das Gebäude nach 6 Monaten Bauzeit übergeben werden

Der öffentlich begehbare Solarpark versorgt nicht nur ca. 115 Haushalte in der Umgebung, sondern vermittelt auch erneuerbare Energie in anschaulicher Weise.



© Rainer Schoditsch



© Rainer Schoditsch



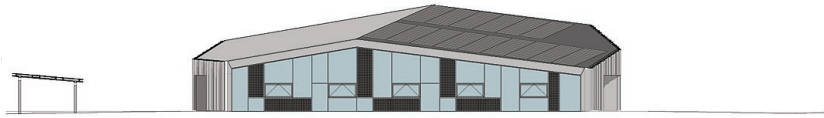
© Rainer Schoditsch

Solavolta Betriebsgebäude

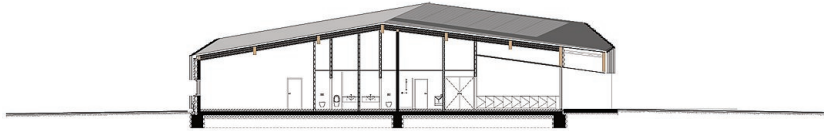
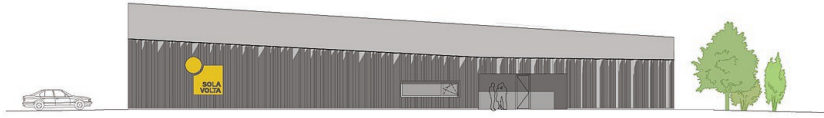
Heizwärmebedarf: 56,0 kWh/m²a (Energieausweis)
Energiesysteme: Photovoltaik, Wärmepumpe
Materialwahl: Mischbau, Stahl-Glaskonstruktion, Stahlbeton

AUSFÜHRENDE FIRMEN:

Baumeister: Fa. Pfnier
Portalbau: Berger Metallbau
Glaser: Fa. Bernhart
Maler: Fa. Tritremmel
Trockenbau: Perchtold Trockenbau Wien GmbH
Fassade: Fa. Drascher
Zimmerer: Holzbau Gollubits
HKLS: Habeler & Bauer
Sektionaltor: Fa. Köller



Solavolta Betriebsgebäude



Solavolta Betriebsgebäude