



© Daniele Ansidei

## Wohnhaus M-U

Kirchberg  
7091 Breitenbrunn, Österreich

ARCHITEKTUR  
**Halbritter & Hillerbrand**

TRAGWERKSPLANUNG  
**ghp gmeiner haferl&partner**

FERTIGSTELLUNG  
**2011**

SAMMLUNG  
**ARCHITEKTUR RAUMBURGENLAND**

PUBLIKATIONSdatum  
**19. Mai 2015**



### Haus M-U

Entlang der zum Neusiedlersee abfallenden Abhänge des Leithagebirges erstreckt sich die Ortschaft Breitenbrunn. Das Siedlungsgebiet mündet nordseitig an die bewaldeten Ausläufer des Leithagebirges, südseitig ist die Landschaft geprägt durch Weingärten und den Schilfgürtel des Sees. Diese besondere naturräumliche Situierung ermöglicht auf dem Grundstück außergewöhnliche Blickbeziehungen, die es galt in das Bebauungskonzept einzubeziehen.

Der sich aufdrängenden Vorgabe, die Wohn- und Verweilzonen möglichst ausgewogen zu orientieren, wurde durch einen lang gestreckten, südseitig orientierten, zweigeschossigen Baukörper entsprochen. Die jeweiligen Geschosse sind an die „untere“ und „obere“ Gartenebene direkt angebunden.

Betreten wird das Wohnhaus über einen halböffentlichen Vorplatz, der sich zur Straße hin öffnet.

Nach dem „Durchschreiten“ des Eingangsportals gelangt man in den privaten, uneinsichtigen Vorhof, von wo aus der transparent gestaltete Windfang bereits Durchblicke in den umliegenden Naturraum ermöglicht.

Die tiefer liegende Ebene wird dominiert von einem Hallenbad mit Wellnessbereich. Daran anschließend befinden sich ein Gästezimmer und ein Wirtschaftsraum, sowie der Bootstellraum und ein bestehender gewölbter Weinkeller, beide erdüberdeckt.

Das eigentliche Wohngeschoss wird von der Gartenebene über eine offene, direkt in den Wohnraum mündende Stiege erreicht.

Die auf der oberen Ebene gelegene Wohnlandschaft orientiert sich überwiegend Richtung Süden, ermöglicht aber eine Vielzahl unterschiedlicher Ausblicke in die umgebende Landschaft und auf den Neusiedlersee.

Einen wesentlichen Bestandteil stellt die Einbeziehung der Freiraumgestaltung in das Objekt dar. So bildet der erdüberdeckte und begrünte Weinkeller nicht nur eine natürliche straßenseitige Abschirmung, sondern ermöglicht dem Obergeschoss eine niveaugleiche Gartennutzung.

Ganz im Gegensatz zum nordseitig eingeschossigen und geschlossenem



© Daniele Ansidei



© Daniele Ansidei



© Daniele Ansidei

## Wohnhaus M-U

Erscheinungsbild, öffnet sich das Gebäude mit großflächigen Verglasungen an der Südseite.

Der schwebende Charakter der auf dem Gartengeschoss aufgesetzten Wohnebene, wird durch die bronzefarbige Alucobond-Fassade unterstrichen. (Text: Architekt)

### DATENBLATT

Architektur: Halbritter & Hillerbrand (Herbert Halbritter, Heidemarie Hillerbrand)  
 Tragwerksplanung: ghp gmeiner haferl&partner (Manfred Gmeiner, Martin Haferl)  
 Fotografie: Daniele Ansidei

Funktion: Wohnbauten

Planung: 2006 - 2010  
 Ausführung: 2010 - 2011

Grundstücksfläche: 2.724 m<sup>2</sup>  
 Nutzfläche: 378 m<sup>2</sup>

### NACHHALTIGKEIT

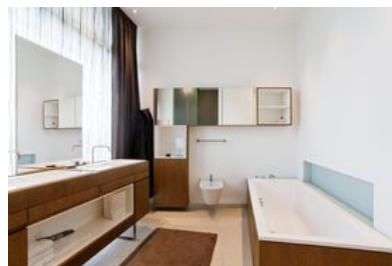
Energiesysteme: Photovoltaik, Wärmepumpe  
 Materialwahl: Mischbau, Stahlbeton

### AUSFÜHRENDE FIRMEN:

Baumeister: Fa. Sodfried (7083 Purbach)  
 Stahlbau: Metallbau Siegfried Wachtler (7122 Gols)  
 Fertigteile: Osliper Betonwerke (7064 Oslip)  
 Zimmerer: Zimmerei Kast GmbH (7122 Gols)  
 Trockenbau: Akustik Balsch (2355 Wr. Neustadt)  
 Maler: Michael Matz (7100 Neusiedl am See)  
 Portalbau: Makro GmbH (7041 Wulkaprodersdorf)  
 Schlosser: Metallbau Raditsch (Purbach)  
 Naturstein: Hummel Stein (1160 Wien)  
 Holzboden: Eric Zeissler (7121 Weiden am See)  
 Elektro: Expert Pinetz (7100 Neusiedl am See)  
 HKLS: Expert Pinetz (7100 Neusiedl am See)



© Daniele Ansidei



© Daniele Ansidei



© Daniele Ansidei