



© Daniele Ansidei

Wohnhaus F

Steinbruchgasse 12
7062 St. Margarethen, Österreich

ARCHITEKTUR
Halbritter & Hillerbrand

TRAGWERKSPLANUNG
ghp gmeiner haferl&partner

FERTIGSTELLUNG
2010

SAMMLUNG
ARCHITEKTUR RAUMBURGENLAND

PUBLIKATIONSdatum
02. April 2014



Das Grundstück, am Südhang des Ruster Hügellandes gelegen, zeichnet sich durch den Panoramablick über die „burgenländische Serengeti“ bis zum Schneeberg aus. Trotz der exponierten Lage war seitens der Bauherrschaft größtmögliche Privatheit unter Einbeziehung des Außenraumes gefordert. Durch Ausnutzung der Hanglage konnten drei Ebenen im Split-Level geschaffen werden, welche über eine frei hineingestellte Stiege miteinander verbunden sind.

Die Nebenräume entlang der Straße erhalten über die satinierte Glasfassade natürliches Licht und reflektieren die „Öffnung“ des Gebäudes zum Garten. Bereits beim Betreten des Hauses erlebt und erfasst man über alle Ebenen den Ausblick. Ein Atrium verstärkt die Naturverbundenheit und Luftigkeit.

Der Wohnebene im ersten Halbgewoss ist eine großzügige überdeckte Terrasse vorgelagert. Die an der rechten Grundgrenze begrünte, mit Betonplattenstreifen durchzogene, Rampe fungiert einerseits als direkte Verbindung der Wohnebene mit der Gartenebene und andererseits als raumbildendes Abschottungselement für den eingegrabenen Garten mit Pool.

Dieser liegt unmittelbar vor dem gedeckten Außenbereich und der Freizeit-, Spa- und Fitnesssebene des gartenseitig abgesenkten Untergewosses. Der Privatbereich ist in der obersten Split-Ebene untergebracht, welcher das extensive Gründach über der Wohnebene als Terrasse zur Verfügung steht. Diese Räume wurden in einem aufgesetzten Kubus integriert, welcher auch von außen als eigenständig schwebender Baukörper mit einer grob verputzten Fassade definiert ist.

Die Materialien der Ausstattung wurden zeitlos neutral und die einzelnen Ebenen verbindend gewählt. Sämtliche Nutzungsbereiche und die Terrassen verfügen über eine homogene Bodenbeschichtung; die Privat- und Wohnebene ist mit einem geölten Eichenboden ausgestattet.



© Daniele Ansidei



© Daniele Ansidei



© Daniele Ansidei

Wohnhaus F

Einbaumöbel und Küche treten mit neutralen weißen Oberflächen in den Hintergrund. Als „Vermittler“ zur Natur wurden curryfarbige Eternitelemente, Leder und Grastapeten eingesetzt. (Text: Architekten)

DATENBLATT

Architektur: Halbritter & Hillerbrand (Herbert Halbritter, Heidemarie Hillerbrand)
 Tragwerksplanung: ghp gmeiner haferl&partner (Manfred Gmeiner, Martin Haferl)
 Fotografie: Daniele Ansidei

Maßnahme: Neubau
 Funktion: Einfamilienhaus

Planung: 2008 - 2010
 Ausführung: 2009 - 2010

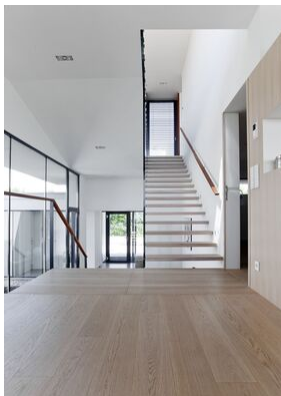
Grundstücksfläche: 950 m²
 Nutzfläche: 335 m²

NACHHALTIGKEIT

Materialwahl: Holzbau, Mischbau, Stahlbeton

AUSFÜHRENDE FIRMIEN:

Baumeister: Fa. Lauggas GmbH (7000 Eisenstadt)
 HKLS: Fa. Aqua (2604 Theresienfeld)
 Elektriker: Elektro Taschner GmbH (7122 Gols)
 Zimmerer: Zimmerei Gruber (7071 Rust)
 Portalbau: MAKRO GmbH (7041 Wulkaprodersdorf)
 Glaser: Petschenig Glastec GmbH (2285 Leopoldsdorf)
 Trockenau: Fa. Akustik Blasch (2355 Wiener Neudorf)
 Tischler: Tischlerei Wolfgang Gallant (9473 Lavamünd)



© Daniele Ansidei



© Daniele Ansidei



© Daniele Ansidei

Wohnhaus F



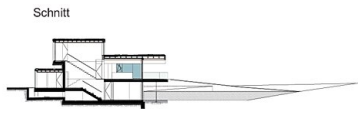
© Daniele Ansidei



© Daniele Ansidei



© Daniele Ansidei



Schnitt



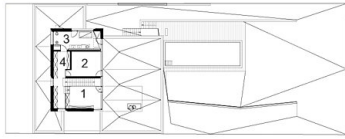
Ansicht

Schnitt

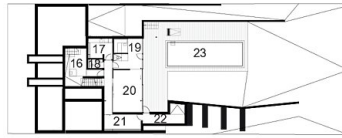
- | | | |
|----------------|--------------------|--------------------|
| 1 Galerie | 5 Eingangsbereich | 16 Technikraum |
| 2 Schlafzimmer | 6 Wohn- Essbereich | 17 Wirtschaftsraum |
| 3 Bad | 7 Küche | 18 WC |
| 4 Schrankraum | 8 Terrasse | 19 Wellnessraum |
| | 9 Büro | 20 Fitnessraum |
| | 10 Garderobe | 21 Atelier |
| | 11 Arbeitsraum | 22 Pfandraum |
| | 12 Garage | 23 Pool |
| | 13 Müllraum | |
| | 14 WC | |
| | 15 Atrium | |

Wohnhaus F

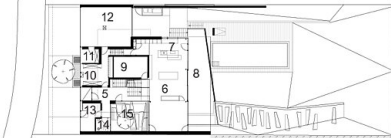
Grundriss Gartengeschoß



Grundriss Obergeschoß



Grundriss Erdgeschoß



Wohnhaus F