



© Werner Burtscher

Aufstockung Haus Maier

Hammerschmiedstraße 5c
6370 Kitzbühel, Österreich

ARCHITEKTUR
Werner Burtscher

BAUHERRSCHAFT
Familie Maier

TRAGWERKSPLANUNG
Alfred Brunnsteiner

FERTIGSTELLUNG
2010

SAMMLUNG
aut. architektur und tirol

PUBLIKATIONSdatum
27. Januar 2015



Ein Haus in Kitzbühel aus den Siebzigern – im Erdgeschoss die Eltern, in einer Dachhälfte die erwachsenen Kinder, dazwischen die Gäste. Die Familie wächst – das Haus soll mitwachsen, aber wie? In die Breite und damit in den Garten oder am Dach in die Höhe? Diese Frage stellte sich zu Beginn des Planungsprozesses. Die Entscheidung war bald getroffen, die Erweiterung soll am Dach entstehen und zwar aus Holz. Außerdem so schnell wie möglich, denn die Gäste kommen im Sommer wieder.

Auf dieser Grundlage entwickelte Werner Burtscher für die Jungfamilie einen Lebensraum, eine einfache „Schachtel“, die mitten im touristischen Ort einen Rückzugsort bietet, ohne die Ausblick auf die Berge und die Sehenswürdigkeiten auszublenden. Die Architektursprache der Aufstockung nimmt Bezug auf die Moderne der Zwischenkriegszeit, die in Kitzbühl mit Bauwerken von Alfons Walde, Clemens Holzmeister oder Helmut von Wagner-Freynsheim gegenwärtig ist. Wesentliche Parameter für die Gestaltung waren die Funktionen des Wohnens und das Rahmen der Ausblicke im Zusammenspiel mit dem Lauf der Sonne. Umgesetzt durch lokale Handwerker entstand ein zeitlos wirkender Aufbau in einfachen und klaren Formen – fein im Detail und in der Nutzung.

Die Bauzeit – in einem touristischen Ort ein wesentliche Faktor – konnte durch den in Zusammenarbeit zwischen Zimmerer und Architekt entwickelten hohen Vorfertigungsgrad auf drei Monate beschränkt werden. Die Materialien wurden nach ökologischen Gesichtspunkten ausgewählt, für Konstruktion, Sichtflächen Innen und außen sowie zur Dämmung wurden in erster Linie Holz bzw. Holzwerkstoffe verwendet. Zum Einsatz kamen Fichte für den Holzbau, weißgeölte Esche für die Böden, Thermokiefer für die Terrassenbeläge sowie Holzfaserdämmstoffe für die Dämmung der Wände und Fußböden bzw. Zellulose für die Deckenelemente. Nicht aus Holzwerkstoffen oder Holz sind lediglich die Außendachdeckung, die Verblechung und die Konstruktion der Terrassengeländer bzw. Gipskarton und Fliesen im Inneren.



© Werner Burtscher



© Werner Burtscher



© Werner Burtscher

Aufstockung Haus Maier

(Text: Architekt, red. bearbeitet)

DATENBLATT

Architektur: Werner Burtcher

Bauherrschaft: Familie Maier

Tragwerksplanung: Alfred Brunnsteiner

Maßnahme: Aufstockung

Funktion: Einfamilienhaus

Planung: 2008 - 2010

Fertigstellung: 2010

Grundstücksfläche: 1.366 m²

Bruttogeschossfläche: 210 m²

Nutzfläche: 154 m²

Bebaute Fläche: 177 m²

Umbauter Raum: 720 m³

AUSFÜHRENDE FIRMEN:

Zimmerer: Josef Foidl GesmbH & Co KG, Fieberbrunn



© Werner Burtcher



© Werner Burtcher

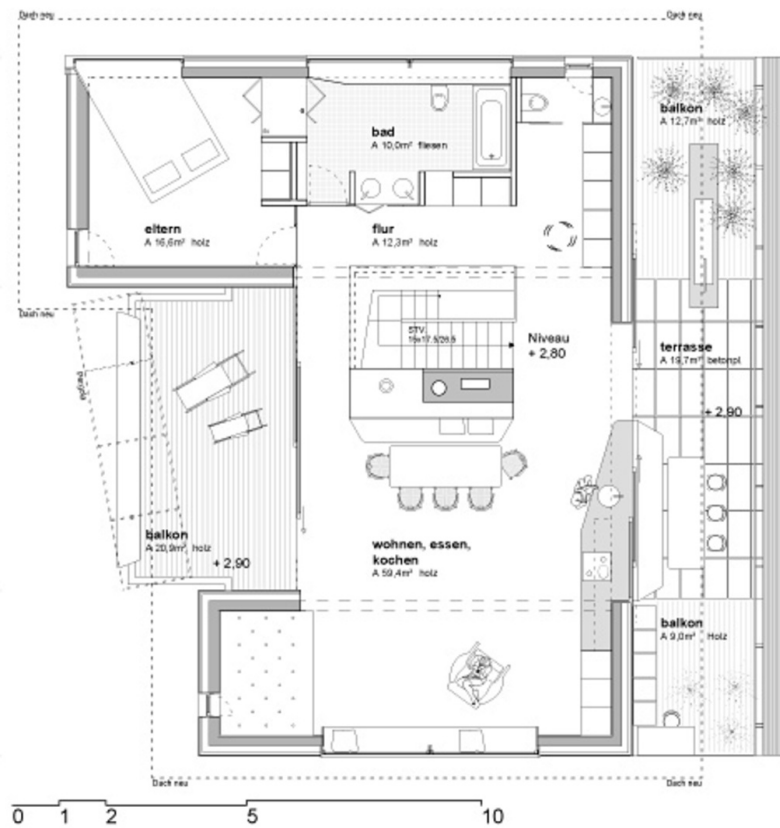


© Werner Burtcher

Aufstockung Haus Maier



Schnitte



Grundriss DG