



© Armin Austerhuber

## Haus A

Welser Straße 5  
4621 Sipbachzell, Österreich

ARCHITEKTUR

**Armin Austerhuber**

TRAGWERKSPLANUNG

**KLH Massivholz GmbH Austria**

FERTIGSTELLUNG

**2013**

SAMMLUNG

**afo architekturforum oberösterreich**

PUBLIKATIONSdatum

**02. Februar 2015**

Ein ehemaliger Teil einer Tischlerei wird als Wohn- und Bürofläche adaptiert. Die Grundfläche des Bestandes bleibt weitgehend unverändert. Mittels Andersorientierung der inneren Struktur und einer Erweiterung nach oben werden Räume mit Privatsphäre geschaffen. Den privaten Wohnräumen sind an den Eingangsbereichen Arbeitsräume vorgeschaltet, welche bei Bedarf auch zu Wohnzwecken genutzt werden können. Ein hohes Maß an flexibler Nutzung und Teilbarkeit der Räumlichkeiten sind wesentliche Punkte der Grundrissgestaltung. Die Gebäudehülle zeigt sich einheitlich, Alt und Neu verschmelzen zu einem neuen Ganzen. Schiebelemente aus beschichtetem Streckmetall verleihen der Fassade eine spannende Vielschichtigkeit. (Text: Architekt)



© Armin Austerhuber



© Armin Austerhuber



© Armin Austerhuber

**Haus A**

DATENBLATT

Architektur: Armin Austerhuber

Mitarbeit Architektur: Rebecca Bollweg

Tragwerksplanung: KLH Massivholz GmbH Austria

Funktion: Gemischte Nutzung

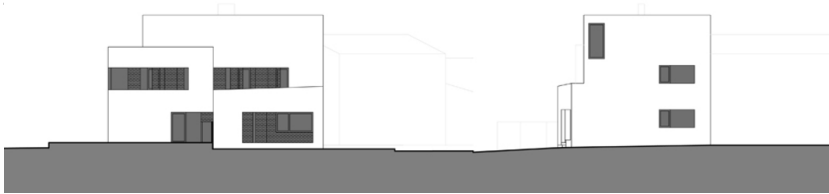
Planung: 2009

Ausführung: 2010 - 2013

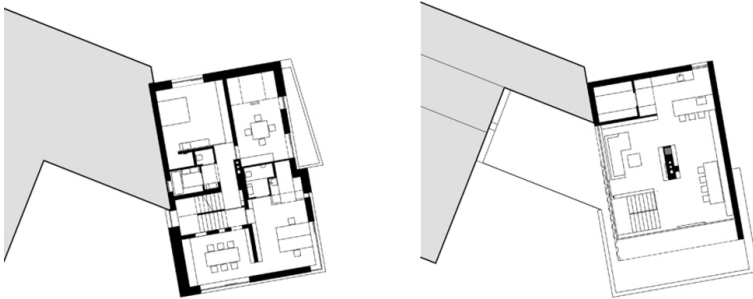
**Haus A**



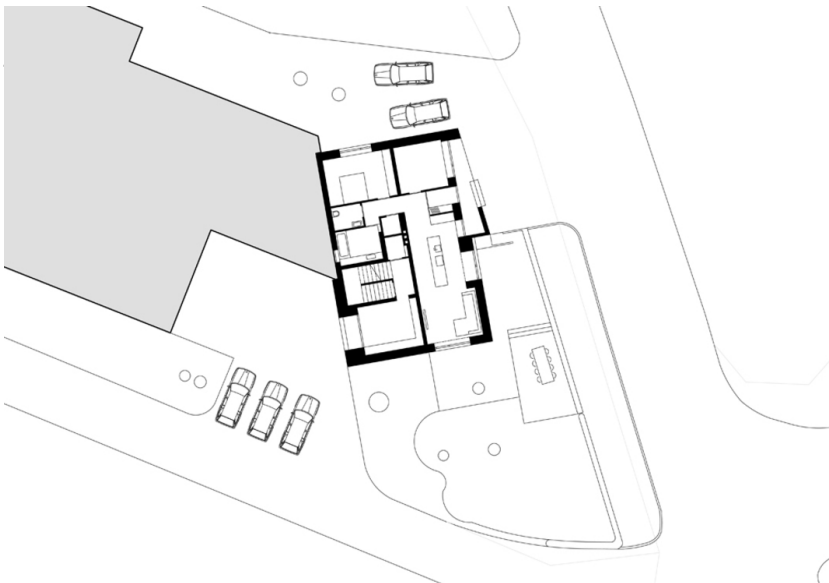
Ansicht SW



Ansicht NO



Grundriss OG



Grundriss EG