



© Paul Ott

Die Planung eines Gebäudes an einer äußerst sensiblen Stelle des Stadtgefüges ist zuallererst eine städtebauliche Aufgabe. Dieses Büro- und Wohnhaus bildet den nördlichen Abschluss des Augartens, eines der größten und am stärksten frequentierten Parks in Graz.

Das Konzept sieht eine weitgehend geschlossene Bebauung vor, die eine stark frequentierte Einfahrtsstraße ins Grazer Zentrum begleitet, an der Einmündung einer Nebenstraße ihre Richtung wechselt und damit die in diesem Quartier noch dominierende Blockrandbebauung weiterführt. Zudem nimmt der Bau in seiner Situierung unweit des Ufers der Mur, die Graz in Nord-Südrichtung durchfließt, die wichtige Funktion eines Brückenkopfes ein.

Die Bebauung erreicht die größte Gebäudehöhe am westlichen Gebäudeabschluss – dort, wo die Autofahrer über die Brücke kommen. Nach Osten hin reduziert sich das Volumen um ein Geschöß, um sich vom Eckbereich in die Friedrichgasse hinein noch einmal abzutreten, wobei das oberste Geschöß auch etwas zurückspringt.

Alle Wohnungen der unteren Etagen sind abgewandt von der Straße situiert, mit Blick in den Park und den baumgesäumten Flussraum, jene in den beiden oberen Etagen sind auch zum Grazer Schloßberg orientiert.

Die Qualität der straßenseitigen Büroeinheiten wird maßgeblich durch die zweischalige Fassade und einige wenige Gebäudeeinschnitte erhöht, über die die außenliegende Verglasung gezogen wird. So bilden diese Aushöhlungen geschützten Terrassen, die lärmreduzierte Belüftung der Büros gewährleisten und zusätzliche Belichtungsmöglichkeiten schaffen. Weitere gezielt gesetzte, über mehrere Geschöße reichende Einschnitte in die Gebäudehülle auf der Parkseite dringen bis in die Tiefe der einzelnen Geschöße vor, um Tageslicht und Ausblick in die Erschließungszonen der Büros zu bringen. Sie stellen einen Konnex zum Grünraum her, der mit dieser

## Bebauung Augarten-Nord

Grazbachgasse / Grazbachgasse /  
Roseggerkai  
8010 Graz, Österreich

ARCHITEKTUR

**Ernst Giselbrecht + Partner**

BAUHERRSCHAFT

**Am Augarten Projektentwicklungs  
GmbH**

TRAGWERKSPLANUNG

**VATTER & Partner**

ÖRTLICHE BAUAUFSICHT

**Leitner Planung & Bauaufsicht**

FERTIGSTELLUNG

**2012**

SAMMLUNG

**HDA Haus der Architektur**

PUBLIKATIONSdatum

**07. Februar 2015**



© Paul Ott



© Paul Ott



© Nikolay Kazakov

**Bebauung Augarten-Nord**

gestalterischen Maßnahme die urbane gebaute Struktur als Artefakt durchdringt.  
(Text: Karin Tschavgova)

## DATENBLATT

Architektur: Ernst Giselbrecht + Partner (Ernst Giselbrecht)  
Mitarbeit Architektur: Walter Gabbauer (PL), Bernhard Scherr, Christina Giselbrecht,  
Barbara Fuchs, Mirela Seva, René Traby, Johanna Grill  
Bauherrschaft: Am Augarten Projektentwicklungs GmbH  
Tragwerksplanung: VATTER & Partner  
örtliche Bauaufsicht: Leitner Planung & Bauaufsicht  
Fotografie: Paul Ott, Nikolay Kazakov

Elektrotechnik: Ing. Glabischnig, Villach  
Haustechnik: HT-Planungs GmbH, Leibnitz  
Bauphysik: Vatter&Partner ZT GmbH, Gleisdorf  
Brandschutz: Rabl ZT GmbH, Graz

Funktion: Gemischte Nutzung

Wettbewerb: 2006  
Planung: 2006 - 2011  
Ausführung: 2010 - 2012

Bruttogeschossfläche: 25.100 m<sup>2</sup>  
Nutzfläche: 21.700 m<sup>2</sup>  
Bebaute Fläche: 3.600 m<sup>2</sup>  
Umbauter Raum: 83.100 m<sup>3</sup>

## AUSFÜHRENDE FIRMEN:

Baumeister: ARGE Pongratz-Swietelsky, Graz  
Glasfassade/Schlosser: Jaritz GmbH, Friesach  
Bautischler: Gleichweit GmbH, Hartberg

## PUBLIKATIONEN

Ernst Giselbrecht: Architecture as Cultural Commitment, 2007, ISBN  
978-88-7838-150-6  
Pur, Heft 02/2013



© Nikolay Kazakov



© Paul Ott



© Paul Ott

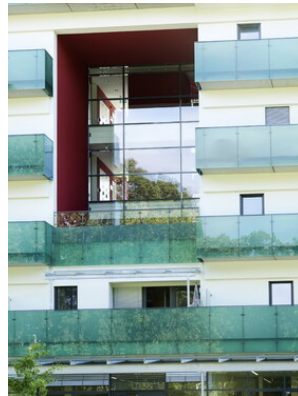
Bebauung Augarten-Nord

WEITERE TEXTE

Bebauung Augarten-Nord, HDA, 07.02.2015



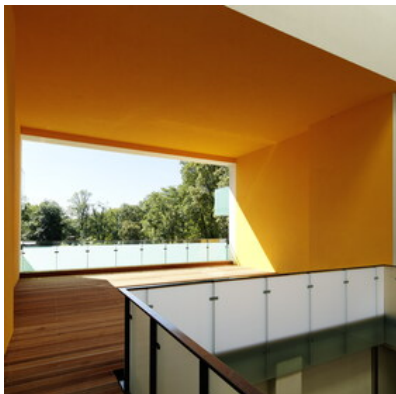
© Paul Ott



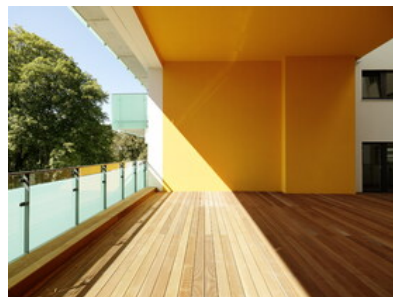
© Paul Ott



© Paul Ott

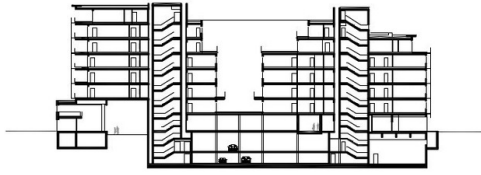


© Paul Ott



© Paul Ott

### Bebauung Augarten-Nord

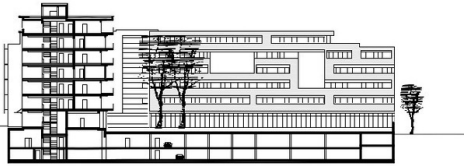
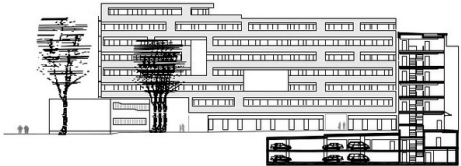


SCHNITTE



BEBAUUNG AUGARTEN-NORD  
8010 GRAZ, STEIERMARK  
ERNST GISELBRECHT + PARTNER  
architektur zt gmbh

Schnitte

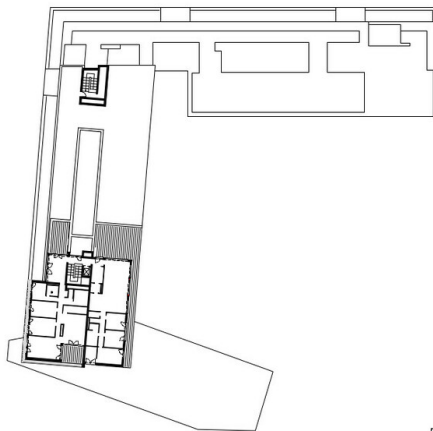


SCHNITTANSICHTEN INNENHOF NORDI/OST



BEBAUUNG AUGARTEN-NORD  
8010 GRAZ, STEIERMARK  
ERNST GISELBRECHT + PARTNER  
architektur zt gmbh

Ansicht



7. OBERGESCHOSS



BEBAUUNG AUGARTEN-NORD  
8010 GRAZ, STEIERMARK  
ERNST GISELBRECHT + PARTNER  
architektur zt gmbh

Grundriss OG7

Bebauung Augarten-Nord



Grundriss OG6

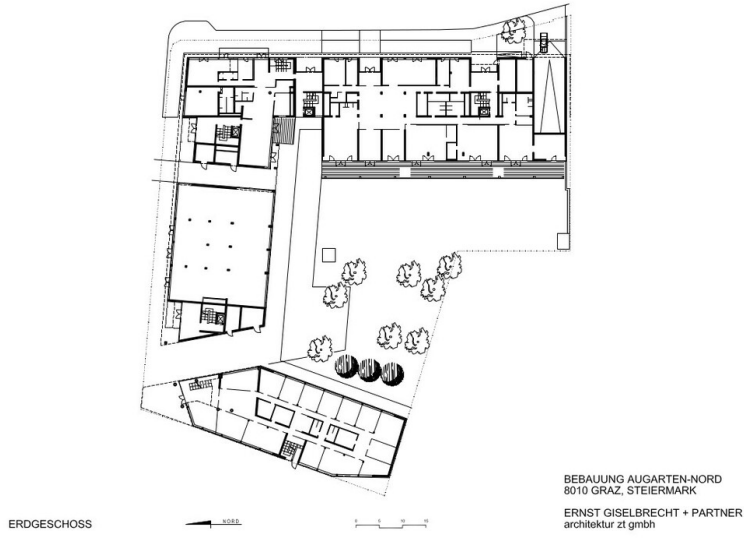


Grundriss OG2

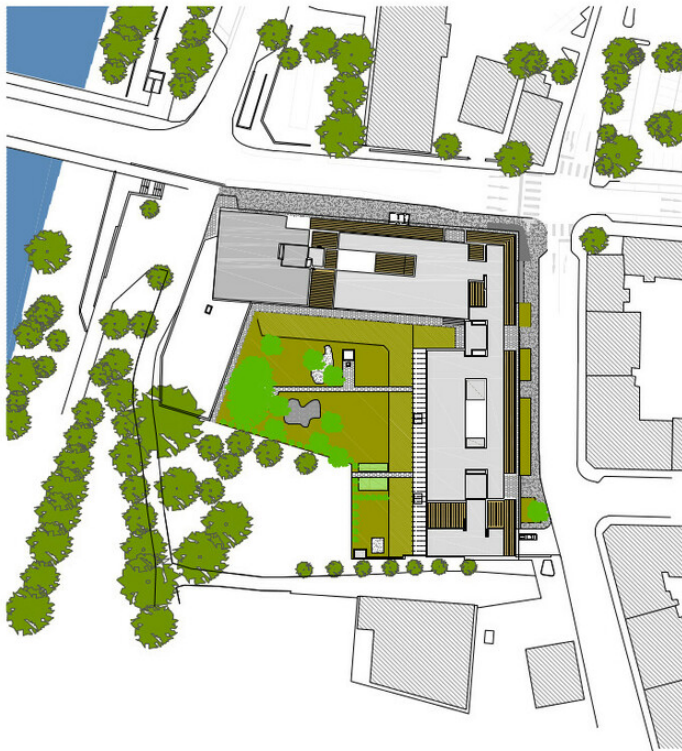


Grundriss OG1

Bebauung Augarten-Nord



Grundriss EG



Lageplan