



© Barbara Bühler

Feuerwehrhaus St. Gallenkirch

Haus 28
6791 St. Gallenkirch, Österreich

ARCHITEKTUR
architektur.terminal

BAUHERRSCHAFT
Gemeinde St. Gallenkirch

TRAGWERKSPLANUNG
Mader & Flatz

FERTIGSTELLUNG
2013

SAMMLUNG
Vorarlberger Architektur Institut

PUBLIKATIONSdatum
23. März 2015



An der Ortseinfahrt von St. Gallenkirch reiht sich das neue Feuerwehrhaus in die, für den Ort typische Bebauungsstruktur ein. Der markante Beton-Baukörper folgt längs der Landesstraße L188. Zu dieser eingeschossig, zum Tal hin zweigeschossig, übernimmt die Kubatur die Höhen der umliegenden Wohnhäuser. Im straßenseitigen Erdgeschoß befinden sich Garagen, Funk- und Kommandoraum, Umkleiden, Werkstätten sowie der Hauptzugang für die Feuerwehr. Im unteren Erdgeschoß sind Schulungs- und Bereitschaftsraum, die Lagerräume, Schlauchwäsche und die Technik untergebracht.

Der Neubau ist in Massivbauweise mit Sichtbetonfassade - die raue Oberflächentextur mit deutlich horizontaler Bretterschabung ergibt einen lebendigen Schattenwurf -, der Ausbau von Schulungs-, Bereitschafts- und Kommandoraum in Trockenbau ausgeführt, Garagen, Lager und Werkstatt entsprechend robust.

Geheizt wird mit einer Pellets-Anlage. Die hoch gedämmte Gebäudehülle in Verbindung mit Komfortlüftung im Schulungs-, Bereitschafts- und Kommandoraum, sorgt für Behaglichkeit und minimiert Energie. (Text: Martina Pfeifer Steiner)



© Barbara Bühler



© Barbara Bühler



© Barbara Bühler

Feuerwehrhaus St. Gallenkirch

DATENBLATT

Architektur: architektur.terminal (Dieter Klammer, Martin Hackl)

Bauherrschaft: Gemeinde St. Gallenkirch

Tragwerksplanung: Mader & Flatz (Ernst Mader, Markus Flatz)

Haustechnik: Ingenieurbüro Töchterle

Fotografie: Barbara Bühler

Bauphysik: Thomas Schwarz, wss, Frastanz;

Elektro: Walter Bischof, BIW Planungsbüro für Elektrotechnik, Tschagguns

Funktion: Sonderbauten

Wettbewerb: 2011

Planung: 2011 - 2013

Ausführung: 2012 - 2013

Grundstücksfläche: 1.763 m²

Bruttogeschossfläche: 951 m²

Nutzfläche: 950 m²

Bebaute Fläche: 514 m²

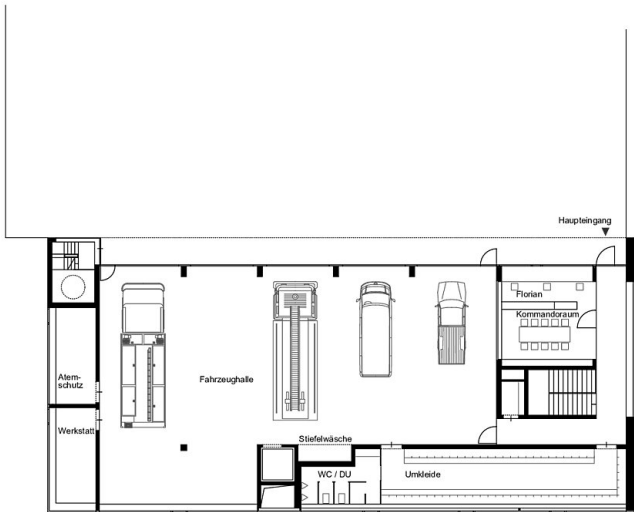
Umbauter Raum: 4.705 m³



© Barbara Bühler

Feuerwehrhaus in St. Gallenkirch

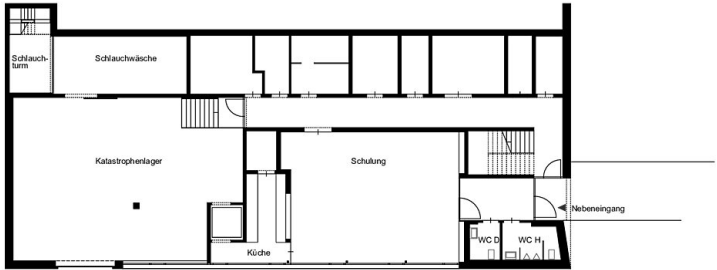
Feuerwehrhaus St. Gallenkirch



Erdgeschoss M 1:200

Erdgeschoß

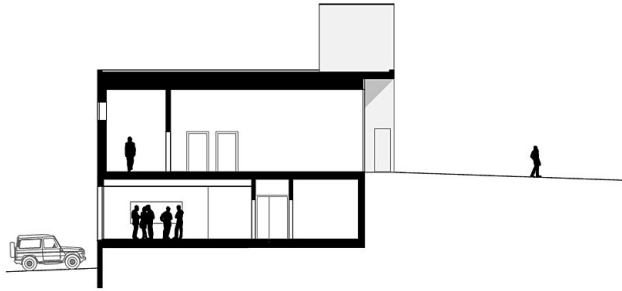
Feuerwehrhaus in St. Gallenkirch



Untergeschoss M 1:200

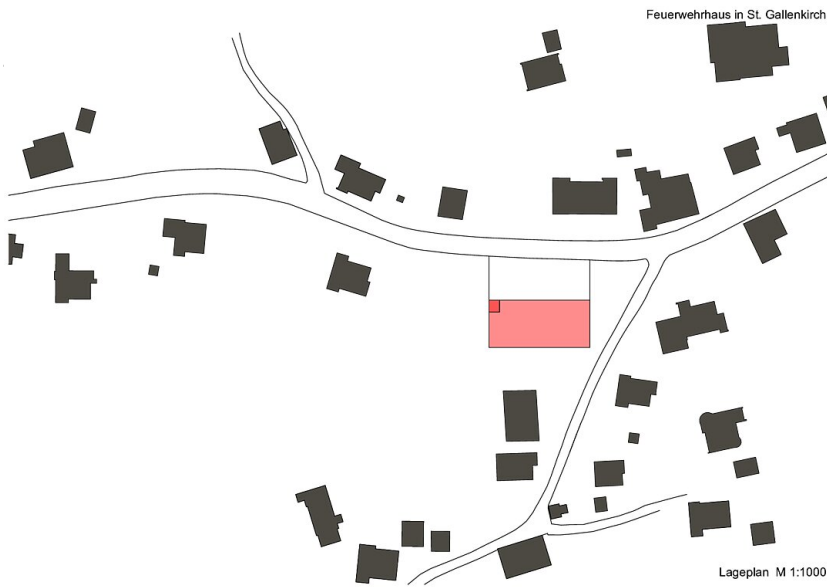
Untergeschoß

Feuerwehrhaus St. Gallenkirch



Querschnitt M 1:200

Schnitt



Lageplan M 1:1000

Lageplan