



© Barbara Bühler

An der Ortseinfahrt von St. Gallenkirch reiht sich das neue Feuerwehrhaus in die, für den Ort typische Bebauungsstruktur ein. Der markante Beton-Baukörper folgt längs der Landesstraße L188. Zu dieser eingeschossig, zum Tal hin zweigeschossig, übernimmt die Kubatur die Höhen der umliegenden Wohnhäuser. Im straßenseitigen Erdgeschoß befinden sich Garagen, Funk- und Kommandoraum, Umkleiden, Werkstätten sowie der Hauptzugang für die Feuerwehr. Im unteren Erdgeschoß sind Schulungs- und Bereitschaftsraum, die Lagerräume, Schlauchwäsche und die Technik untergebracht.

Der Neubau ist in Massivbauweise mit Sichtbetonfassade - die raue Oberflächentextur mit deutlich horizontaler Bretterschalung ergibt einen lebendigen Schattenwurf -, der Ausbau von Schulungs-, Bereitschafts- und Kommandoraum in Trockenbau ausgeführt, Garagen, Lager und Werkstatt entsprechend robust.

Geheizt wird mit einer Pellets-Anlage. Die hoch gedämmte Gebäudehülle in Verbindung mit Komfortlüftung im Schulungs-, Bereitschafts- und Kommandoraum, sorgt für Behaglichkeit und minimiert Energie. (Text: Martina Pfeifer Steiner)

Feuerwehrhaus St. Gallenkirch

Haus 28
6791 St. Gallenkirch, Österreich

ARCHITEKTUR
architektur.terminal

BAUHERRSCHAFT
Gemeinde St. Gallenkirch

TRAGWERKSPLANUNG
Mader & Flatz

FERTIGSTELLUNG
2013

SAMMLUNG
Vorarlberger Architektur Institut

PUBLIKATIONSdatum
23. März 2015



© Barbara Bühler



© Barbara Bühler



© Barbara Bühler

Feuerwehrhaus St. Gallenkirch

DATENBLATT

Architektur: architektur.terminal (Dieter Klammer, Martin Hackl)

Bauherrschaft: Gemeinde St. Gallenkirch

Tragwerksplanung: Mader & Flatz (Ernst Mader, Markus Flatz)

Haustechnik: Ingenieurbüro Töchterle

Fotografie: Barbara Bühler

Bauphysik: Thomas Schwarz, wss, Frastanz;

Elektro: Walter Bischof, BIW Planungsbüro für Elektrotechnik, Tschagguns

Maßnahme: Neubau

Funktion: Sonderbauten

Wettbewerb: 2011

Planung: 2011 - 2013

Ausführung: 2012 - 2013

Grundstücksfläche: 1.763 m²

Bruttogeschossfläche: 951 m²

Nutzfläche: 950 m²

Bebaute Fläche: 514 m²

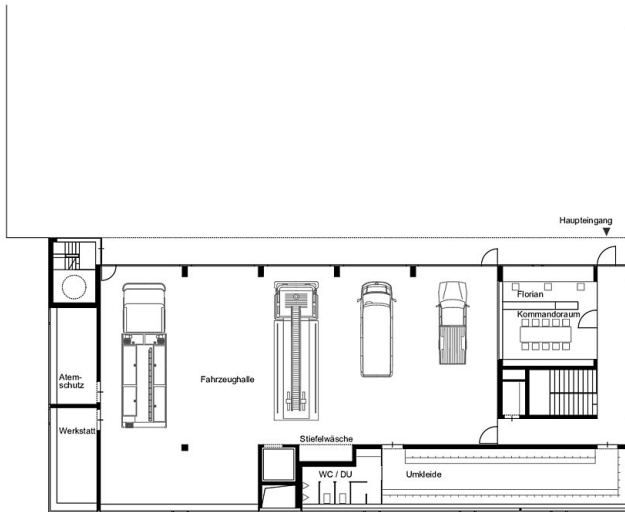
Umbauter Raum: 4.705 m³



© Barbara Bühler

Feuerwehrhaus in St. Gallenkirch

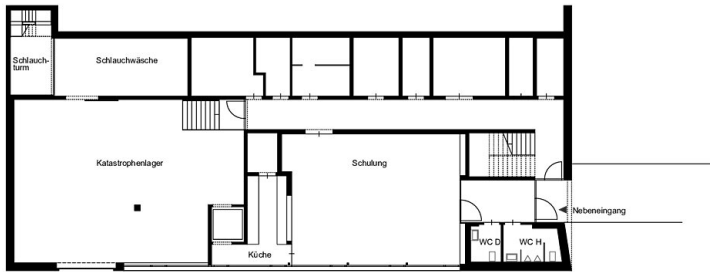
Feuerwehrhaus St. Gallenkirch



Erdgeschoss M 1:200

Erdgeschoß

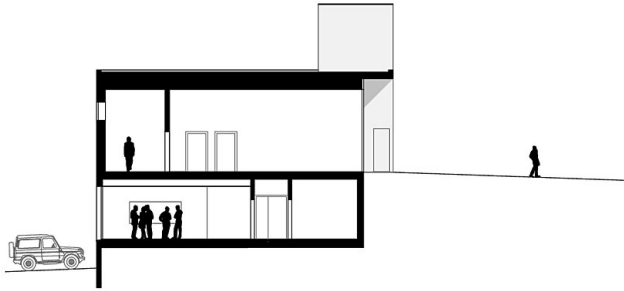
Feuerwehrhaus in St. Gallenkirch



Untergeschoss M 1:200

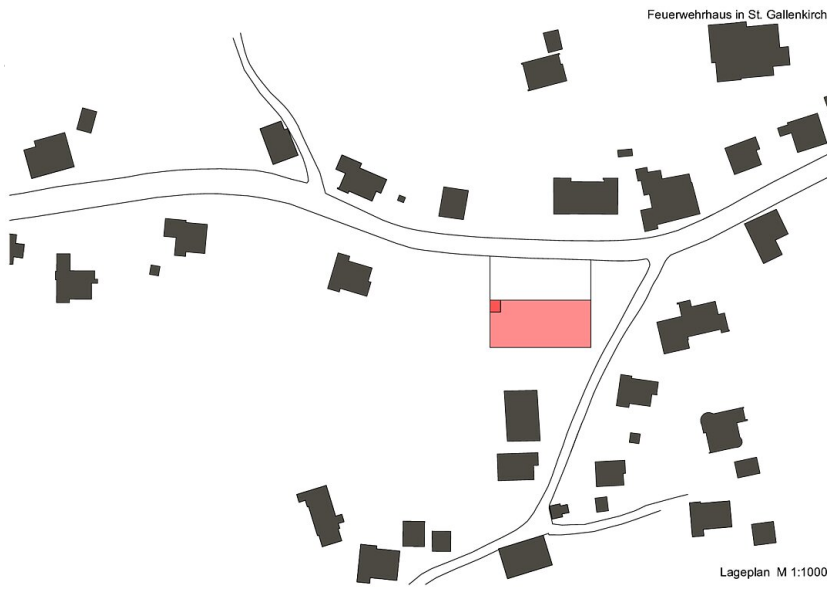
Untergeschoß

Feuerwehrhaus St. Gallenkirch



Querschnitt M 1:200

Schnitt



Lageplan M 1:1000

Lageplan