



© Heinz Pachernegg

## LKH Bad Aussee

Sommersbergseestraße 396  
8990 Bad Aussee, Österreich

ARCHITEKTUR

**Ernst Giselbrecht + Partner**

BAUHERRSCHAFT

**Kages**

TRAGWERKSPLANUNG

**ARGE Boyer – Kratzer**

ÖRTLICHE BAUAUFSICHT

**ARGE Rinderer - RVP**

FERTIGSTELLUNG

**2013**

SAMMLUNG

**HDA Haus der Architektur**

PUBLIKATIONSdatum

**22. Februar 2015**



Das Projekt LKH Bad Aussee ist aus einem geladenen anonymen Wettbewerb mit vorangegangener EU-weiter Bewerbersuche hervorgegangen, der 2002 unter dem Titel „Gesundheitspark Ausseerland“ von der KAGES Steiermark ausgelobt und unter 20 Bewerbern ausgetragen wurde. Der Entwurf von Ernst Giselbrecht, Graz ging aus dem Verfahren vor Hascher, Jehle und Assoziierte, Berlin und der ARGE Nussmüller und Windbichler, Graz siegreich hervor.

Die besondere Herausforderung beim Entwurf des LKH Bad Aussee war die Hanglage des Grundstücks. Die Intention der Architekten war, zu zeigen, dass auch ein Gebäude dieser Größenordnung behutsam in die Landschaft gesetzt werden kann. Die Architektur bietet ein klares Erscheinungsbild und ist – ausgehend von der Funktion – auf die örtlichen Gegebenheiten abgestimmt.

Der Gebäudekomplex besteht aus zwei längsorientierten Baukörpern – dem zur Bundesstraße zugewandten Funktionstrakt und dem südseitig angeordneten, lärmgeschützten Patienten-Zimmertrakt. Verbunden sind die Trakte durch transparente Gänge, die den Blick auf den Innenhof mit attraktiver Bepflanzung in magentafarbenen Rundtrögen freigeben. Die Gestaltung der Anlage ermöglicht Patienten, Besuchern und dem Personal gleichermaßen den bestechend schönen Ausblick auf die umgebende Berglandschaft.

Der Eingang wird mit einem weithin sichtbaren Dach markiert, welches einen witterungsgeschützten und barrierefreien Zugang nicht nur für das LKH ermöglicht, sondern auch für das Ameos Klinikum Bad Aussee – Kompetenzzentrum für Psychosomatik und Psychotherapie.

Den Fensterelementen sind vertikale Faltläden vorgelagert, welche neben ihrer Funktion als Sonnenschutz, Sichtschutz und Klimaschutz auch als dynamisches Gestaltungselement in der Fassade wirksam werden.

Der im Mai 2013 eröffnete Krankenhausneubau mit 57 Betten bildet zusammen mit der Ameos-Klinik und dem Seniorenzentrum den „Gesundheitspark Aussee“.



© Heinz Pachernegg



© Heinz Pachernegg



© Heinz Pachernegg

**LKH Bad Aussee**

Die offene und transparente Gestaltung des LKHs soll nicht nur ein architektonisches Zeichen für die Kompetenz und Zukunftsorientiertheit des Krankenhauses sein, sondern auch die medizinische Versorgung und das Gesundheitswesen als wichtigen Dienstleistungsbetrieb durch qualitätsvolle Architektur positiv besetzen. (Text: Karin Wallmüller auf Basis Text Ernst Giselbrecht)

**DATENBLATT**

Architektur: Ernst Giselbrecht + Partner

Mitarbeit Architektur: René Traby (Projektleitung), Maria Schirgi, Mirela Seva, David Scheibner, Renate Mussbacher, Christian Liegl, Stefan Hack, Gerald Bruckbauer.

Wettbewerb: Bernd Federspiel, Stefan Holzinger, Otmar Brosch (Visualisierung), Andreas Mitterhauser (Modell)

Bauherrschaft: Kages

Tragwerksplanung: ARGE Boyer – Kratzer

örtliche Bauaufsicht: ARGE Rinderer - RVP

Fotografie: Heinz Pachernegg

Elektrotechnik: Planungsgruppe Grünbichler, 8605 Kapfenberg

Haustechnik: Planungsgruppe Grünbichler, 8605 Kapfenberg

Bauphysik: Rosenfelder & Höfler Consulting, 8010 Graz

Brandschutz: Rabl ZT GmbH, 8010 Graz

Funktion: Gesundheit und Soziales

Wettbewerb: 2002

Planung: 2002 - 2011

Ausführung: 2010 - 2013

Bruttogeschosfläche: 8.650 m<sup>2</sup>

Nutzfläche: 7.200 m<sup>2</sup>

Umbauter Raum: 34.800 m<sup>3</sup>

**AUSFÜHRENDE FIRMEN:**

Baumeister: Kieninger GmbH, 8990 Bad Aussee

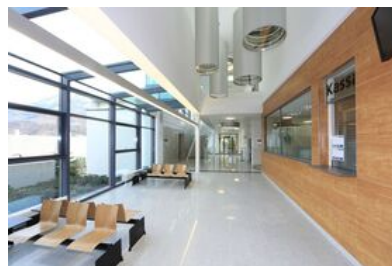
Fassade: SFL GmbH, 8152 Stallhofen

Bautischler: r&r GmbH, 4060 Linz

Naturstein: Huemer Natursteine, 4661 Roitham



© Heinz Pachernegg



© Heinz Pachernegg



© Heinz Pachernegg

## LKH Bad Aussee

## PUBLIKATIONEN

Ernst Giselbrecht: Architecture as Cultural Commitment, 2007, ISBN  
978-88-7838-150-6



© Heinz Pachernegg



© Heinz Pachernegg

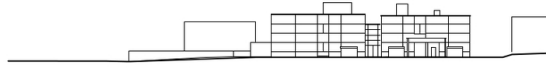
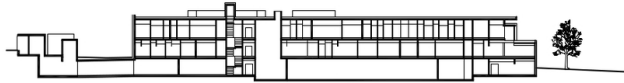


© Heinz Pachernegg



© Heinz Pachernegg

## LKH Bad Aussee

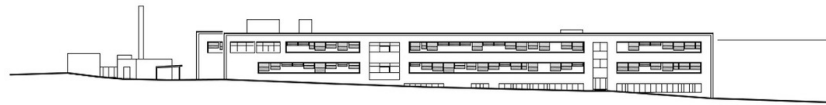
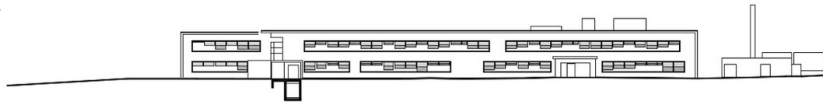


LAENGSSCHNITT  
ANSICHT NORDWEST



LKH BAD AUSSEE  
8990 BAD AUSSEE, STEIERMARK  
ERNST GISELBRECHT + PARTNER  
architektur zt gmbh

Schnitt

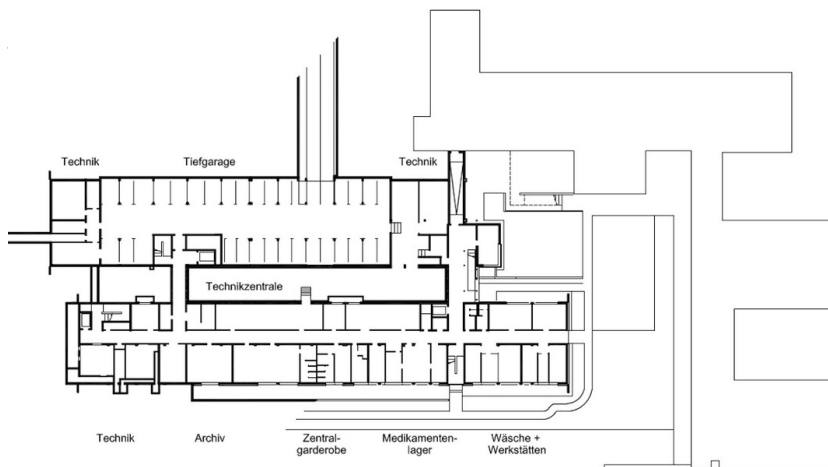


ANSICHT NORDOST  
ANSICHT SÜDWEST



LKH BAD AUSSEE  
8990 BAD AUSSEE, STEIERMARK  
ERNST GISELBRECHT + PARTNER  
architektur zt gmbh

Ansicht

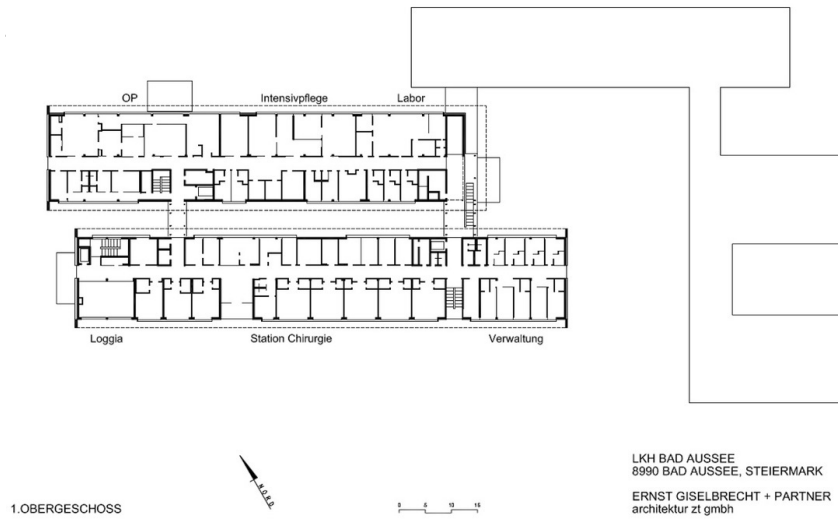


UNTERGESCHOSS



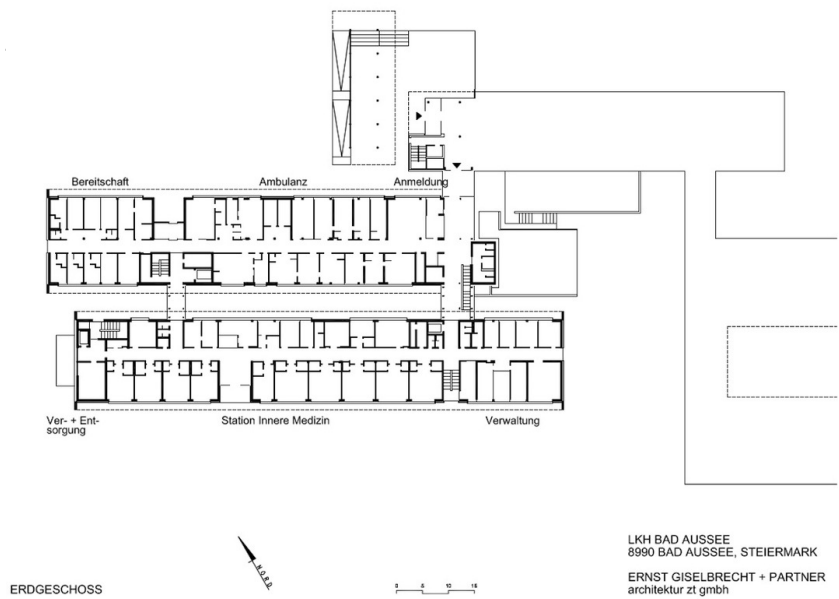
LKH BAD AUSSEE  
8990 BAD AUSSEE, STEIERMARK  
ERNST GISELBRECHT + PARTNER  
architektur zt gmbh

Grundriss UG

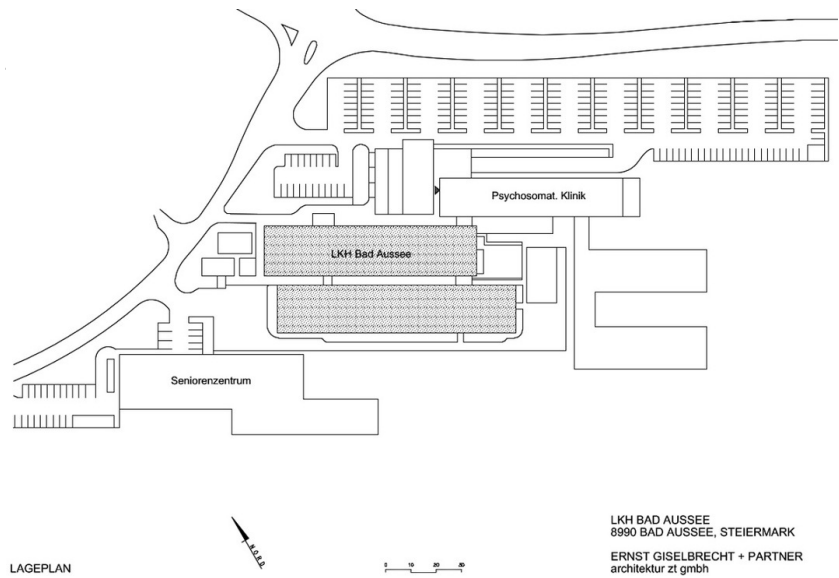


LKH Bad Aussee

Grundriss OG



Grundriss EG



Lageplan