



© Philipp Kreidl

Ausgangspunkt war ein in das Pfarrhaus integrierter, mittlerweile viel zu klein gewordener Kindergarten in einem alten Siedlungsgebiet am nördlichen Stadtrand von Wien. Der Kindergarten sollte - von zwei auf vier Gruppen vergrößert - in einem Neubau auf einer angrenzenden Freifläche Platz finden. Die umgebende Gebäudestruktur mit Einfamilienhäusern und die Beschränkung der Gebäudehöhe mit 6,50 m bei einer Mindestraumhöhe von 3 m für Gruppenräume bildeten die Rahmenbedingungen für den Entwurf. Ziel war es, einen Baukörper zu entwickeln, der sich trotz deutlich größerem Volumen verglichen mit den umliegenden Einfamilienhäusern harmonisch in den Bestand einfügt.

Die Gliederung des Baukörpers spiegelt die Funktionen im Gebäude wider: Gruppen, Verwaltung und der als Erschließung fungierende Spielflur. Dem Gebäude vorgesetzt ist als einladendes Tor ein großer Stahlbetonrahmen, der gleichzeitig die Pergola trägt. Die großen Verglasungen in den Gruppenräumen mit niedriger Brüstungshöhe bieten auch den kleinsten Kindern Aussicht ins Freie. Die Umrahmungen sind mit Fassadenplatten in verschiedenen Farbtönen der Leitfarbe Grün verkleidet und geben sowohl dem Blick nach außen als auch dem Blick vom Garten in die Gruppen hinein die Qualität eines gerahmten Bildes. Elemente wie diese Fensterumrahmungen, die zurückgesetzten Verglasungen des Spielflurs und der in zentraler Stelle verortete Kubus mit dem Büro der Leiterin machen die Funktionen des Gebäudes außen ablesbar. (gekürzter Text der Architekten)

Kindergarten Maria Himmelfahrt

Triestinggasse 30
1210 Wien, Österreich

ARCHITEKTUR

kigago! arge kindergartensoffensive

BAUHERRSCHAFT

**St. Nikolaus -
Kindertagesheimstiftung in der
Erzdiözese Wien**

TRAGWERKSPLANUNG

RWT Plus

FERTIGSTELLUNG

2013

SAMMLUNG

Architekturzentrum Wien

PUBLIKATIONSdatum

12. Oktober 2015



© Philipp Kreidl



© Philipp Kreidl



© Philipp Kreidl

Kindergarten Maria Himmelfahrt

DATENBLATT

Architektur: kigago! arge kindergartenoﬀensive (Thomas Hoppe, Andrea Paschinger, Wolfgang Paschinger, Richard Woschitz)

Bauherrschaft: St. Nikolaus - Kindertagesheimstiftung in der Erzdiözese Wien

Tragwerksplanung: RWT Plus

Fotografie: Philipp Kreidl

Brandschutz - Brandrat ZT GmbH, Wien

Funktion: Gesundheit und Soziales

Wettbewerb: 2011

Planung: 2012

Ausführung: 02/2013 - 07/2013

Grundstücksfläche: 1.800 m²

Nutzfläche: 685 m²

Bebaute Fläche: 423 m²

NACHHALTIGKEIT

Heizwärmebedarf: 18,0 kWh/m²a (Energieausweis)

Endenergiebedarf: 53,0 kWh/m²a (Energieausweis)

Energiesysteme: Gas-/Ölbrennwertkessel, Geothermie, Lüftungsanlage mit Wärmerückgewinnung

Materialwahl: Holzbau, Überwiegende Verwendung von HFKW-freien Dämmstoffen, Vermeidung von PVC für Fenster, Türen, Vermeidung von PVC im Innenausbau

AUSFÜHRENDE FIRMEN:

Herbitschek GmbH, 8673 Ratten

PUBLIKATIONEN

open house 2017

cube 01/2014, Düsseldorf, Wien



© Philipp Kreidl



© Philipp Kreidl



© Philipp Kreidl

Kindergarten Maria Himmelfahrt



© Philipp Kreidl

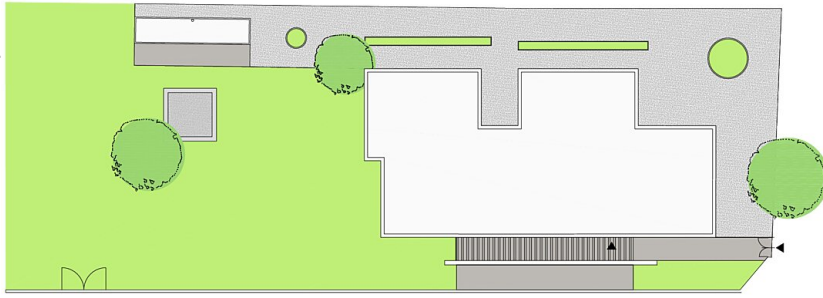


© Philipp Kreidl



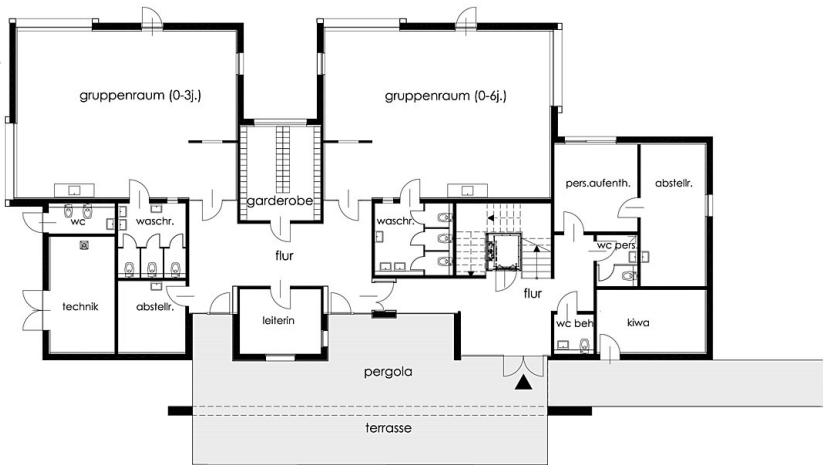
© Philipp Kreidl

Kindergarten Maria Himmelfahrt

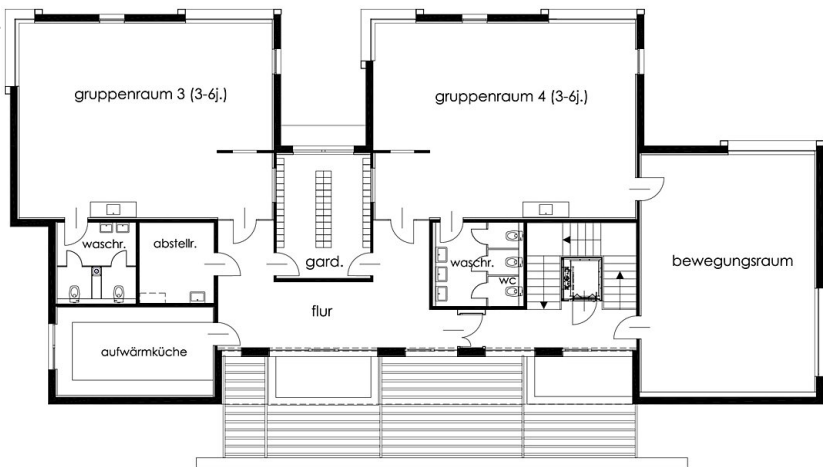


Hydrant
4.8 bar

Lageplan



Erdgeschoss



Grundriss OG1